

Název objektu

**Dům č. p. 808 – pojišťovna Concordia**

|                       |  |
|-----------------------|--|
| Adresa                | Ulice Prokopa Holého č. p. 808, Děčín IV. – Podmokly               |
| K.ú./parcela č.       | st. p. č. 882 v k. ú. Podmokly                                     |
| Architekt             | Josef Zasche   |
| Stavitel              | Wenzel Lang  |
| Projekt               | 18.11.1936, 22.12. 1936, 7.1. 1937, 15.12. 1937                    |
| Realizace             | 1938   |
| Vlastník              | Josef Kyjovský, Teplická 1487/61, Děčín, Děčín IV-Podmokly, 405 02 |
| Typ objektu           | Původně administrativní budova, nyní obytný dům s prodejny         |
| Typ památkové ochrany | Objekt nepoživá žádného typu památkové ochrany                     |

**Popis:**

Jedna ze dvou známých podmokelských Zascheho staveb je situovaná svou podélnou jižní stranou podél ulice Prokopa Holého. Objekt, který je zastřešen sedlovou střechou a z východu přímo sousedí z další stavbou Josefa Zascheho Deutschem Agrar und IndustrieBank byl vystavěn pro pojišťovací společnost Concordia, Allgemeine Versicherungs – Aktien – Gessellschaft z Liberce.

Pětipodlažní objekt, který je nyní nevhodně pojednán ve dvou okrech (syty – středový rizalit a světlý – základní plocha jižní uliční fasády), je v přízemí otevřen výkladci, v centrální ose přízemí je vstupní nika tvořená skosením prosklených výkladců, v níž jsou situovány vchody do postranních prodejen i vchod do obytné části objektu. V nice je situován válcovitý sloup leštěným kamenným obkladem, sloup podpírá rizalit, který začíná ve druhém podlaží.

Čtyřosé druhé až páté podlaží je prolomeno pouze trojdílnými okenními výplněmi, které jsou v současné době již plošně vyměněny za plastové prvky. Nad vstupní nikou v rozmezí dvou okenních os na výšku druhého až čtvrtého podlaží je situován zděný rizalit obdélného půdorysu.

Rizalit nese mezi okny druhého podlaží bronzový reliéf s mužskými postavami, které drží štít s nápisem upomínajícím ve zkratce stavebníka objektu :

|  |                                |
|--|--------------------------------|
| <b>Památkové zhodnocení:</b>   |                                |
| Objekt by měl být jako jedna ze dvou známých podmokelských Zascheho staveb zařazena do ÚSKP. |                                |
| <b>Prameny a literatura:</b>   |                                |
| <ul style="list-style-type: none"> <li>• Viz celkový soupis</li> </ul>                       |                                |
| <b>Zpracovatel</b><br>Bc. Alena Sellnerová   | <b>Datum</b><br>22. října 2007 |

### Seznam příloh :

1. katastrální mapa
2. fotografická a plánová dokumentace

Děčín – Podmokly/00141, **dům č. p. 808, historická fotodokumentace, zdroj : [www.dec.cz](http://www.dec.cz)**  
Děčín – Podmokly/00142, **dům č. p. 808, projektová dokumentace, zdroj : Archiv SÚ Děčín**  
Děčín – Podmokly/00143, **dům č. p. 808, projektová dokumentace, zdroj : Archiv SÚ Děčín**  
Děčín – Podmokly/00144, **dům č. p. 808, projektová dokumentace, zdroj : Archiv SÚ Děčín**  
Děčín – Podmokly/00145, **dům č. p. 808, fotodokumentace, pohled od západu**  
Děčín – Podmokly/00146, **dům č. p. 808, fotodokumentace, pohled od západu**  
Děčín – Podmokly/00147, **dům č. p. 808, fotodokumentace, pohled od západu**  
Děčín – Podmokly/00148, **dům č. p. 808, fotodokumentace, pohled od západu**  
Děčín – Podmokly/00149, **dům č. p. 808, fotodokumentace, pohled od západu**

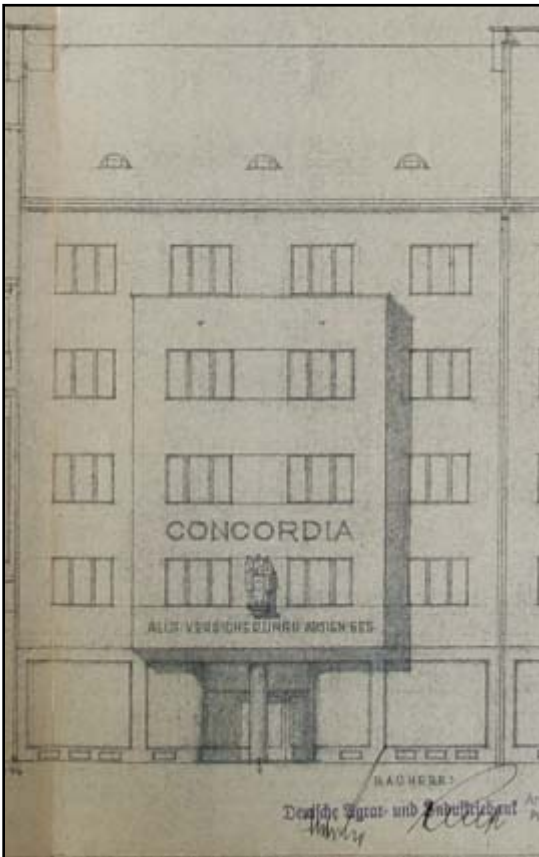
▼ katastrální mapa



▼ Děčín – Podmokly/00141, dům č. p. 808, historická fotodokumentace, zdroj : [www.dec.cz](http://www.dec.cz)

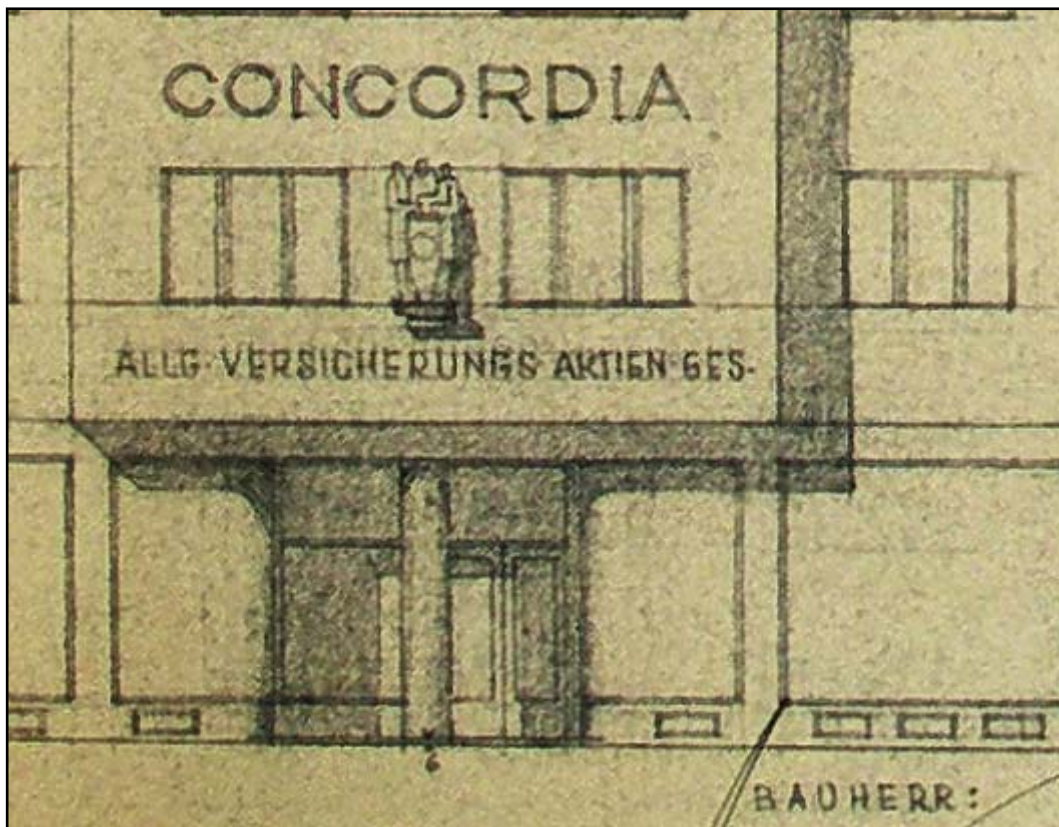


▼ Děčín – Podmokly/00142, dům č. p. 808, projektová dokumentace, zdroj : Archiv SÚ  
Děčín



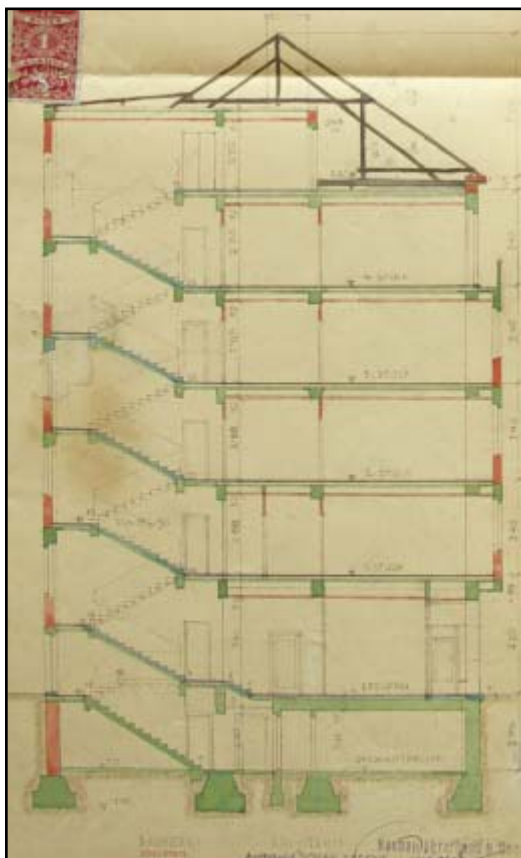
ARCHITEKT:  
Architekt JOSEF ZASCHE  
Prag II. Mezhranská 91  
*Josef Zache*

▼ Děčín – Podmokly/00143, dům č. p. 808, projektová dokumentace, zdroj : Archiv SÚ  
Děčín





▼ Děčín – Podmokly/00144, dům č. p. 808, projektová dokumentace, zdroj : Archiv SÚ  
Děčín



▼ Děčín – Podmokly/00145, dům č. p. 808, fotodokumentace, pohled od západu



- ▼ Děčín – Podmokly/00146, dům č. p. 808, fotodokumentace, pohled od západu



- ▼ Děčín – Podmokly/00147, dům č. p. 808, fotodokumentace, pohled od západu



- ▼ Děčín – Podmokly/00148, dům č. p. 808, fotodokumentace, pohled od západu



- ▼ Děčín – Podmokly/00149, dům č. p. 808, fotodokumentace, pohled od západu

