

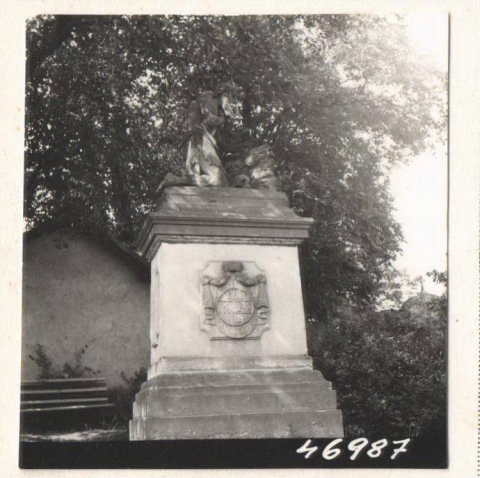


1. Obec: Osada: Bílina	2. Okres: Teplice	Hodnota	Zachování	Využití
----------------------------------	-----------------------------	---------	-----------	---------

III.

EVIDENČNÍ LIST NEMOVITÉ KULTURNÍ PAMÁTKY

3. Kraj: Severočeský	4. Poř. číslo: 4815
--------------------------------	-------------------------------



5. Název (označení) památky: socha sv. Jeronýma	7. Ochranné pásmo:
6. Blížejší označení umístění památky: čtvrť: čp. ulice (náměstí), popř. místní trať, č. parcely aj.:)u vchodu na hřbitov (nad tratí)	8. Vlastník (správce, trvalý uživatel):

9. Popis památky (včetně sochařské, malířské, popř. i jiné výzdoby):

Mohutný, hranolový sokl, na jeho stěnách obdélné obrázky s vykrajovanými rohy, na širší boční stěně znakový plášť s knížecí korunou. Erb kruhovitého tvaru svisle a dvakrát příčně dělený. Jednotlivých polích: býčí hlava, sova, 3 šesticípé hvězdy, 3 svislé pruhy a orel. Na skále klečící světec, přepásaný košešinou. Levou ruku tiskne k hrudi, křížkovatá pravici má položenou na rozsvěcené knize, která je položena na skalisku. Mezi světcem a skaliskem lebka.

10. Časové, slohové a autorské určení: 19.stol. <i>sign. „L. Šimek 1884“</i>	11. Památkové movité zařízení:
--	--------------------------------

12. Zhodnocení památky a zdůvodnění ochrany:

Dobled jirji proháčství v 19. plátek

15. Odkaz na literaturu:

E. Koche: VPČI, 1944, p. 78

13. Stav zachování památky a příp. návrhy opatření:

V dobrém stavu.

16. Odkaz na fotografickou dokumentaci:

KSSPPOP čn.

14. Dřívější i současný způsob využití a příp. návrhy opatření:

17. Odkaz na měřickou a jinou dokumentaci:

20. Poznámky, záznamy změn a doplňků:

18. Evidenční list zpracoval (jméno, datum, podpis):

K. Král, 10. 1966

19. Záznam doplňkových listů:



46989