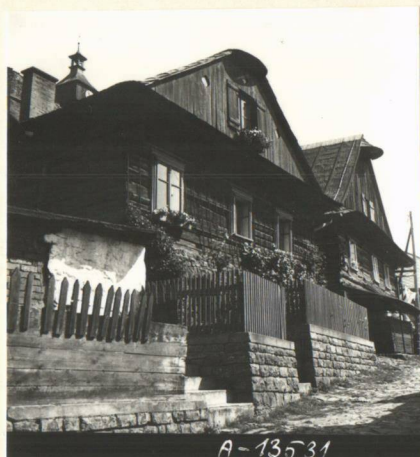


1. Obec <b>Štramberk</b>	2. Okres <b>Nový Jičín</b>	Hodnota	Zachování	Využití
-----------------------------	-------------------------------	---------	-----------	---------

**Evidenční list nemovité kulturní památky**

3. Kraj  
**Severomoravský**

4. Poř. číslo  
**2043/12** *8-(3391)*



5. Název (označení) památky  <b>roubený dům</b>	7. Ochranné pásmo
6. Bližší označení umístění památky osada (čtvrť) <b>čp. 294</b> ulice (náměstí), popř. místní trať, č. parcely aj. <b>Na horní baště</b>	8. Vlastník (správce, trvalý uživatel) <b>Sochová Ludmila</b>

9. Popis památky (včetně sechařské, malířské, popřípadě i jiné výzdoby)

Přízemní roubený dům na vysoké kamenné podezdívce obrácený štítem k cestě. Svisle bedněný štít zakončený kabřincem ve vrcholu a u paty podlomením je novější s nově prolepným oknem. Střecha sedlová, krytá šindelem. Vnitřní dispozice je trojdílná o velké jizbě s komorou po boku do průčelí a síní. Stěny jsou roubeny z kuláčů.

10. Časové, slohové a autorské určení

**18. stol., úpravy z 19. a 20. stol.**

11. Památkové movité zařízení



ELS

<p>12. Zhodnocení a kulturně politický význam památky, zdůvodnění ochrany</p> <p>Příklad velkého roubeného domu z kuláčů s trojdílnou dispozicí, světnicí a kome- rou obrácenými do průčelí a síní v zadním traktu, který je typickým dokladem zástavby předměstí Štramberka.</p>	<p>15. Odkaz na literaturu</p>
<p>13. Stav zachování památky a případné návrhy opatření</p> <p>Dobry - počítá se s využitím pro turistické ubytování.</p>	<p>16. Odkaz na fotografickou dokumentaci</p> <p>KSPPOP Ostrava</p>
<p>14. Dřívější i současný způsob využití a případné návrhy opatření</p> <p>Obytné - počítá se s využitím pro turistické ubytování.</p>	<p>17. Odkaz na měřickou a jinou dokumentaci</p>
<p>20. Poznámky, záznamy změn a doplňků</p>	<p>18. Evidenční list zpracoval (jméno, datum, podpis)</p> <p>Dr Milada Nováková, únor 1967 SÚPPOP Praha</p> <p>19. Záznam doplňkových listů</p>