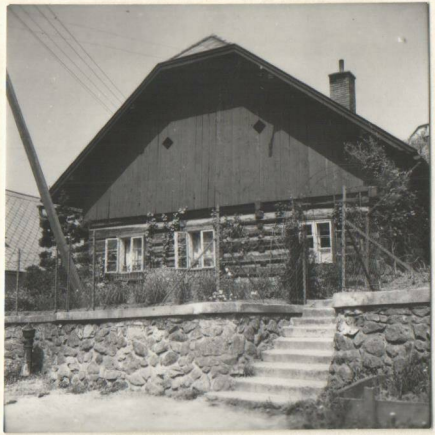


1. Obec <b>Štramberk</b>	2. Okres <b>Nový Jičín</b>	Hodnota	Zachování	Využití
-----------------------------	-------------------------------	---------	-----------	---------

**Evidenční list nemovité kulturní památky**

3. Kraj <b>Severomoravský</b>	4. Poř. číslo 2043/B 17 <b>8-3424</b>
----------------------------------	--



5. Název (označení) památky <b>roubený dům</b>	7. Ochranné pásmo
6. Bližší označení umístění památky osada (čtvrť) <b>čp. 220</b> ulice (náměstí), popř. místní trať, č. parcely aj. <b>Dolní ulice</b>	8. Vlastník (správce, trvalý uživatel) <b>Hanzelka Petr a Kristina</b>

9. Popis památky (včetně sochařské, malířské, popřípadě i jiné výzdoby)

Přízemní roubený dům z kuláčů na vysoké kamenné podezdívce, orientovaný štítem k cestě. Vnitřní dispozice je dvojjizbová s kuchyní. Štít nový s nově upravenou místností v podkroví. Na boku zděná veranda. Střecha je krytá eternitem, sedlová.

1972 :

Přízemní roubený domek z kuláčů, valašský typ, částečně zděný, na vysoké kamenné podezdívce. Orientován štítovým průčelím k cestě. Střecha sedlová, krytá eternitem. Štítové průčelí k cestě : stěna roubená se 3 původními šestitabulkovými okny v původních jednoduchých rámech dřevěných, štít je nový svisle bedněný, lištovaný, se 2 průduchy ve tvaru  $\nabla$ , zkosený polovalbou. Před štítovým průčelím zahrádka. Na boku zděná veranda. Vnitřní dispozice : dvojjizbová s kuchyní. Zadní síň a kuchyně jsou zděné. V podkroví je nově upravená místnost.

10. Časové, slohové a autorské určení <b>Polovina 19. stol.</b>
--

11. Památkové movité zařízení
-------------------------------



12. Zhodnocení a kulturně politický význam památky, zdůvodnění ochrany

**Příklad využití a modernisace lidové architektury, která při poměrném zachování exteriéru tvoří pohledovou i urbanistickou součást původní zástavby.**

15. Odkaz na literaturu

13. Stav zachování památky a případné návrhy opatření

**Dobrý.**

16. Odkaz na fotografickou dokumentaci

**SÚPPOP Praha**

14. Dřívější i současný způsob využití a případné návrhy opatření

**Obytné.**

17. Odkaz na měřickou a jinou dokumentaci

20. Poznámky, záznamy změn a doplňků



18. Evidenční list zpracoval (jméno, datum, podpis)

**Dr. Milada Neváková, únor 1967**

**SÚPPOP Praha**

**dr. Milada Neváková, listopad 1972**

19. Záznam doplňkových listů