



12. Zhodnocení a kulturně politický význam památky, zdůvodnění ochrany

Typický příklad domu roubeného z kuláčů tvořícího nedílnou součást charakteristického seskupení původní zástavby v Záuličí.

15. Odkaz na literaturu

13. Stav zachování památky a případné návrhy opatření

Opraveno památkovou péčí.

16. Odkaz na fotografickou dokumentaci

SÚPPOP Praha

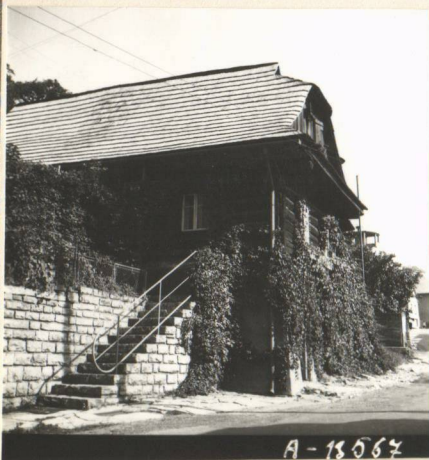
KSPPOP Ostrava

14. Dřívější i současný způsob využití a případné návrhy opatření

Obytné - i nadále.

17. Odkaz na měřickou a jinou dokumentaci

20. Poznámky, záznamy změn a doplňků



18. Evidenční list zpracoval (jméno, datum, podpis)

Dr Milada Nováková, únor 1967  
SÚPPOP Praha

19. Záznam doplňkových listů