



1. Obec: <b>Horní Vltavice</b>	2. Okres: <b>Prachatice</b>	Hodnota <b>III.</b>	Zachování <b>špatné</b>	Využití <b>III.</b>
<b>EVIDENČNÍ LIST NEMOVITÉ KULTURNÍ PAMÁTKY</b>		3. Kraj: <b>Jihočeský</b>	4. Poř. číslo: <b>3562</b>	
		5. Název (označení) památky: <b>Kaple sv. Jana Nepom.</b>	7. Ochranné pásmo:	
Identifikační snímek památky formátu 6 × 6 cm	6. Bližší označení umístění památky: osada (čtvrť): <b>Horní Vltavice</b> čp. ulice (náměstí): <b>u mostu, při silnici na Strážný</b>		8. Vlastník (správce, trvalý uživatel): <b>MIV</b> <i>(církev)</i>	
	9. Popis památky (včetně sochařské, malířské, popř. i jiné výzdoby):  <b>Zděná omítaná vstupní kaplička obdélného půdorysu, s trojúhelníkovým štítem, stěny členěné lisenovými ránci, s přesehující profilovanou kordonovou římsou, krytou taškami. V rpůčelí obloukoř klenutý vchod, nad kterým obdélné okénko s konvexně prěhnutými bočními stranami. Uvnitř současná socha sv. Jana Nepomuckého.</b>			
10. Časové, slohové a autorské určení: <b>2. pol. 18. stol.</b>			11. Autor nebo výrobní označení:	

12. Zhodnocení a kulturně politický význam památky, zdůvodnění ochrany:

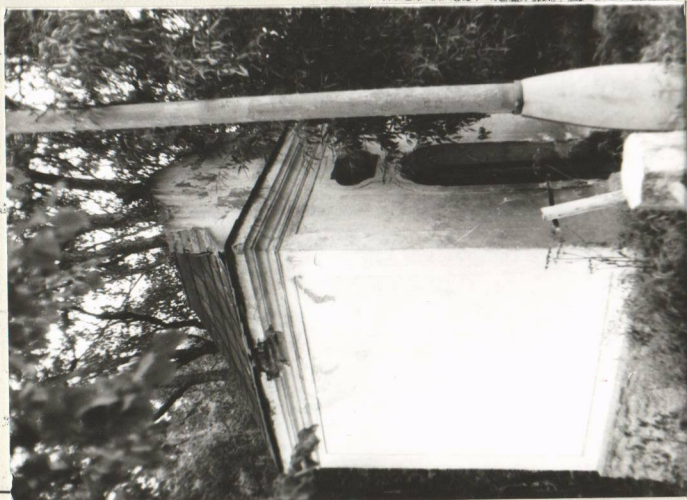
13. stav špatný, štít ve zdivu porušen, omítka opadává

13. Stav zachování památky a příp. návrhy opatření:

12. kaple z 2.pol.18.stol.

14. Dřívější i současný způsob využití a příp. návrhy opatření:

20. Poznámky, záznamy změn a doplňků:



15. Odkaz na literaturu:

Č. práce + čl.: VPE IL 1977, p. 422

16. Odkaz na fotografickou dokumentaci:

5/32

17. Odkaz na měřickou a jinou dokumentaci:

18. Evidenční list zpracoval (jméno, datum, podpis):

1963 - ČSAV

19. Záznam doplňkových listů: