



1. Obec: Osada: Šindelová Šindelová	2. Okres: Sokolov	Hodnota	Zachování	Využití
---------------------------------------------------------	-----------------------------	---------	-----------	---------

EVIDENČNÍ LIST NEMOVITÉ KULTURNÍ PAMÁTKY

3. Kraj: Západočeský	4. Poř. číslo: 713
--------------------------------	------------------------------



185 422

5. Název (označení) památky: Areál loveckého zámku FAVORIT	7. Ochranné pásmo:
6. Bližší označení umístění památky: čtvrť: Šindelová čp.: 54,50 ulice (náměstí), popř. místní trať, č. parcely aj.: 87,91	8. Vlastník (správce, trvalý uživatel): Budova lesní správy: ZPČ Státní lesy, závod Kraslice Zámek: Ing. a přem. stavby Praha Správní budova: - " - Kaple: ZPČ St. lesy - lesní závod Kraslice

9. Popis památky (včetně sochařské, malířské, popř. i jiné výzdoby):

Areál loveckého zámku zbudovaný na přelomu 19. a 20. stol. v novobarkním stylu. Součástí areálu kromě vlastní budovy zámku též objekt bývalé zámecké správy, budova dnešní lesní správy, hospodářská budova u silnice a kaple sv. Huberta.

10. Časové, slohové a autorské určení:

Pův. lovecký zámek Favorit upravený kol. 1800
F.J. Nosticem - pův. název Mes odeés. Vr. 1900-99
strženo a vystavěna dnešní moderní stavby Ervinem
Nosticem.

11. Památkové movité zařízení:

12. Zhodnocení památky a zdůvodnění ochrany:

15. Odkaz na literaturu:

13. Stav zachování památky a příp. návrhy opatření:

16. Odkaz na fotografickou dokumentaci:

14. Dřívější i současný způsob využití a příp. návrhy opatření:

17. Odkaz na měřickou a jinou dokumentaci:

20. Poznámky, záznamy změn a doplňků:

18. Evidenční list zpracoval (jméno, datum, podpis):

19. Záznam doplňkových listů:

1. Obec: Šinčelová	2. Okres: Sokolov	Hodnota III.	Zachování	Využití III.
------------------------------	-----------------------------	------------------------	-----------	------------------------

EVIDENČNÍ LIST NEMOVITÉ KULTURNÍ PAMÁTKY

3. Kraj: Západočeský	4. Poř. číslo: 713 / 1-6
--------------------------------	------------------------------------



5. Název (označení) památky: Lovec.zámeček Favorit	7. Ochranné pásmo:
6. Bližší označení umístění památky: osada (čtvrť): ulice (náměstí), popř. místní trať, č. parcely aj.: čp. uprostřed lesní plošiny	8. Vlastník (správce, trvalý uživatel): ŠKODA Vzáved Rotava, výchov. střediska pro učně

9. Popis památky (včetně sochařské, malířské, popř. i jiné výzdoby):

Postranní křídla, uzavírající čestný dvůr, mají předstupující čtvercové prostory, spočívající na sloupech, po stranách vchodu. Hlavní křídlo vystupuje na obou stranách uprostřed zaoblených risalitů. Střechy jsou dvojvalbové, kryté taškami. Nad oběma sály hlavního traktu protínající se kupole. Uvnitř uzavírají empoevité sály české placky se štukaturami. V předním sále krb z červeného mramoru barokizujících forem. Na půdě a v levém traktu kámen, kachlová, válcovitá, empoevých forem./dvoje rozebrané a naložené na půdě, další ve velmi špatném stavu/. Stropy místností ploché, štukované.

10. Časové, slohové a autorské určení: vodní lovec.zámeček Favorit a upravený kol.1800F.J.Noticem dv.název Mes ideés/1.1898-99 byl stržen a na jeho místě vystavěna dnešní moderní stavba Ervínem Nosticem.	11. Památkové movité zařízení:
-------------------------------------------------------------------------------------------------------------------------------------------------------------------------------------------------------------------------------	--------------------------------

12. Zhodnocení a kulturně politický význam památky, zdůvodnění ochrany:

Typ novobarokního zámku, charakteristická stavba vrcholného období buržoaziexxxps.

15. Odkaz na literaturu:

HBrandl. Geschichtliches
Mitteilungen aus dem Bezirk
Graslitz 1928 str. 94
J.G.Sommer: Das Königreich Böhmen
XV, Praha 1847 str. 72n.

13. Stav zachování památky a příp. návrhy opatření:

1962: Budovy v dosti dobrém stavu. Krb v sále sesedá, nepoužívám.
Kamna v postranním traktu silně porušena, nepoužívána.

16. Odkaz na fotografickou dokumentaci:

14. Dřívější i současný způsob využití a příp. návrhy opatření:

Výchovné středisko pro učně - vyhovuje

17. Odkaz na měřickou a jinou dokumentaci:

20. Poznámky, záznamy změn a doplňků:

18. Evidenční list zpracoval (jméno, datum, podpis):

Dr. Wagner

červen 1962

SUPPOP

19. Záznam doplňkových listů:

1. Obec: Šindelová	2. Okres: Sokolov	Hodnota III.	Zachování	Využití
------------------------------	-----------------------------	------------------------	-----------	---------

EVIDENČNÍ LIST NEMOVITÉ KULTURNÍ PAMÁTKY

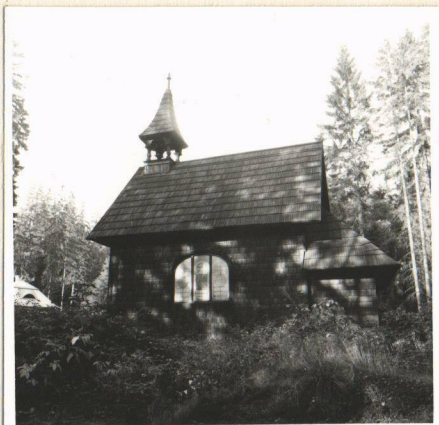
3. Kraj:

Západočeský

4. Poř. číslo:

714

II.
(Lepk III. list)



5. Název (označení) památky:

**kaple sv. Huberta, se sochou
sv. Jana Nep.**

7. Ochranné pásmo:

6. Bližší označení umístění památky:

osada (čtvrť):

čp.

ulice (náměstí), popř. místní trať, č. parcely aj.:

v blízkosti zámečku Favoritz

8. Vlastník (správce, trvalý uživatel):

9. Popis památky (včetně sochařské, malířské, popř. i jiné výzdoby):

Dřevěná stavba se stěnami póbitými šindelem na obdélném půdorysu. Průčelní stěna zdobena předsazeným štítem, okna v bočních stěnách pravouhlá. Střecha sedlová, kryta šindelem s hranolovou zvoničkou. Vnitřek plochostropý.

10. Časové, slohové a autorské určení:

kol. 1900

11. Památkové movité zařízení:

12. Zhodnocení a kulturně politický význam památky, zdůvodnění ochrany:

15. Odkaz na literaturu:

13. Stav zachování památky a příp. návrhy opatření:

16. Odkaz na fotografickou dokumentaci:

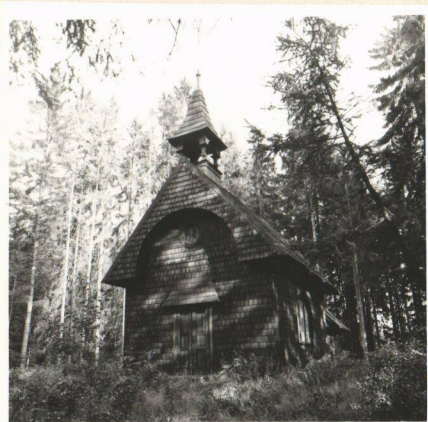
SÚPPOP

KSSPPOP d. neg. 97641, 97640

14. Dřívější i současný způsob využití a příp. návrhy opatření:

17. Odkaz na měřickou a jinou dokumentaci:

20. Poznámky, záznamy změn a doplňků:



18. Evidenční list zpracoval (jméno, datum, podpis):

SÚPPOP

19. Záznam doplňkových listů:

1. Obec Šindelová	2. Okres Sokolov	Hodnota III.	Zachování	Využití
----------------------	---------------------	-----------------	-----------	---------

DOPLŇKOVÝ LIST NEMOVITÉ KULTURNÍ PAMÁTKY	3. Kraj Západočeský	4. Poř. číslo 714
------------------------------------------	------------------------	----------------------

Název (označení) památky (osada, čp., trať apod.)

kaple sv. Huberta, se sochou sv. Jana Nep. v blízkosti záměčku Favorit

Dvoudílný podstavec, na něm klečící socha Jana Nepomuckého.

Konec 18. stol., pozdně barokní

Pozdně barokní socha místního významu, do dnes svým umístěním určující polohu staré cesty.

1962" stav dobrý, odstranění porostu z okolí sochy

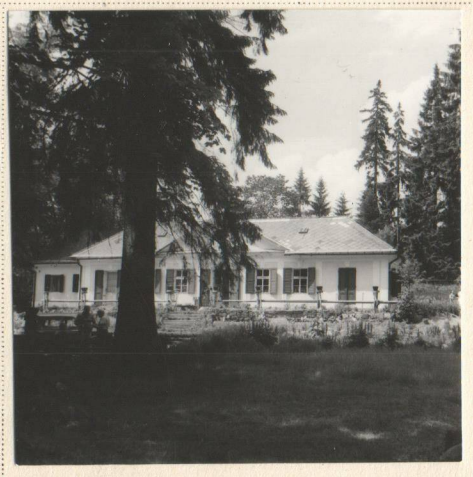
Dr. Wagner červen 1962

SÚPPOP

1. Obec: Šindelová Favorit	2. Okres: Sokolov	Hodnota III.	Zachování	Využití II.
-------------------------------	----------------------	-----------------	-----------	----------------

EVIDENČNÍ LIST NEMOVITÉ KULTURNÍ PAMÁTKY

3. Kraj: Favorit	4. Poř. číslo: 715
---------------------	-----------------------



5. Název (označení) památky: Bývalá správní budova záměčku Favorit	7. Ochranné pásmo:
6. Bližší označení umístění památky: osada (čtvrť): čp. po levé straně před hl. budovou ulice (náměstí), popř. místní trat, c. parcely aj.:	8. Vlastník (správce, trvalý uživatel): Inženýr. a prům. stavby Praha, nám. Kubánské revoluce Naveš Mešer, nám. M. Fochel 4

9. Popis památky (včetně sochařské, malířské, popř. i jiné výzdoby):

Volně stojící zděná omítaná přízemní budova na obdélném půdorysu. Po levé straně připojené boční křídlo. Hlavní průčelí o 4 oken. osách se 3 vstupy, členilízenové rámy a profilovaná římsa. Střed zdůrazněn trojúhelníkovým štítem. Střecha valbová kryta eternitem. Vnitřek plochostropý.

10. Časové, slohové a autorské určení: součást areálu záměčku Favorit z doby přestavby z konce 19. stol.	11. Památkové movité zařízení:
-------------------------------------------------------------------------------------------------------------	--------------------------------

12. Zhodnocení a kulturně politický význam památky, zdůvodnění ochrany:

Součást areálu zámečku Favorit

15. Odkaz na literaturu:

13. Stav zachování památky a příp. návrhy opatření:

udržováno v dobrém stavu

16. Odkaz na fotografickou dokumentaci:

14. Dřívější i současný způsob využití a příp. návrhy opatření:

17. Odkaz na měřickou a jinou dokumentaci:

20. Poznámky, záznamy změn a doplňků:

18. Evidenční list zpracoval (jméno, datum, podpis):

SÚPPOP

19. Záznam doplňkových listů:

1. Obec: Osada:	šindelová Favorit	2. Okres:	Sokolov	Hodnota	III.	Zachování	Využití	II.
--------------------	----------------------	-----------	---------	---------	------	-----------	---------	-----

EVIDENČNÍ LIST NEMOVITÉ KULTURNÍ PAMÁTKY



5. Název (označení) památky:

Budova lesní správy

7. Ochranné pásmo:

6. Bližší označení umístění památky:

čtvrť:
při cestě k lovec.zámečku^{čp.}
ulice (náměstí), popř. místní trať, č. parcely aj.:

8. Vlastník (správce, trvalý uživatel):

Lesní správa

9. Popis památky (včetně sochařské, malířské, popř. i jiné výzdoby):

Volně stojící přízemní zděná omítaná budova na obdélném půdorysu. Průčelí o 4 osách člení zdvojené lizénové rámy a fabionová římsa. Okna pravouhlá se štukovým rámem. Osový vstup zasazen do širokého pravouhlého výklenku. Před průčelím předsazeno schodiště o 3 stupních. Střeška mansardová, krytina břidlice, eternit a plech. Vnitřek plochostropý.

10. Časové, slohové a autorské určení:

Součást areálu lovec.zámečku Favorit z doby přestavby z konce 19.stol.

11. Památkové movité zařízení:

<p>12. Zhodnocení památky a zdůvodnění ochrany:</p> <p>Soočást areálu lovec.zámečku Favorit</p>	<p>15. Odkaz na literaturu:</p> <p>H.Brandl: Geschichtliches Mitteilungen aus dem Bezirke Graslitz 1928, str.94 J.G.Sommer, XV, str.72</p>
<p>13. Stav zachování památky a příp. návrhy opatření:</p> <p>Vnitřek vlhký. Na dvorní straně nevhodná zástavba.</p>	<p>16. Odkaz na fotografickou dokumentaci:</p>
<p>14. Dřívější i současný způsob využití a příp. návrhy opatření:</p> <p>Bylo by vhodné uvažovat o vyčlenění objektu z užívání Lesní správy a přiřazení ke správě zámečku Favorit.</p>	<p>17. Odkaz na měřickou a jinou dokumentaci:</p>
<p>20. Poznámky, záznamy změn a doplňků:</p>	<p>18. Evidenční list zpracoval (jméno, datum, podpis):</p> <p>SÚPPOP</p>
	<p>19. Záznam doplňkových listů:</p>

Okres Sokolov

Šindelová 16256, m.č. Favorit, obec Šindelová

713 -

Areál loveckého záměčku Favorit

713/1 Zámek

/2 Správní budova

/3 Lesní správa

/4 Kaple sv. Huberta

/5 Park

/6 Hospod. budova
pod zámeč. areálem

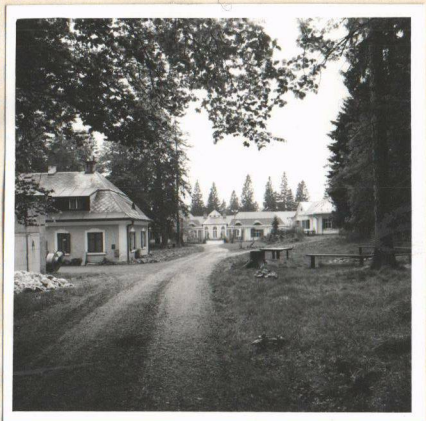
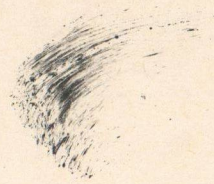


1. Obec Šindelová	2. Okres SO	Hodnota	Zachování	Využití
----------------------	----------------	---------	-----------	---------

DOPLŇKOVÝ LIST NEMOVITÉ KULTURNÍ PAMÁTKY	3. Kraj ZPČ	4. Poř. číslo
-------------------------------------------------	----------------	---------------

Název (označení) památky (osada, čp., trať apod.):

r.č. 713/1 Zámek
popis: viz. evidenční list



185409

1. Obec Šindelová	2. Okres SO	Hodnota	Zachování	Využití
----------------------	----------------	---------	-----------	---------

DOPLŇKOVÝ LIST NEMOVITÉ KULTURNÍ PAMÁTKY

3. Kraj

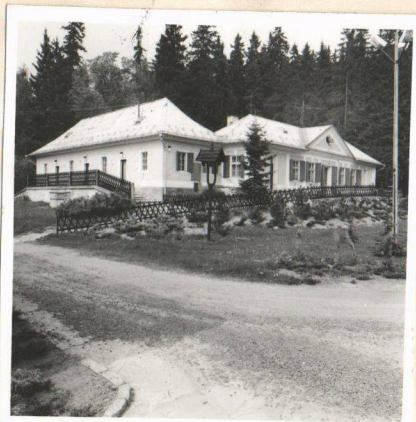
ZPČ

4. Poř. číslo

Název (označení) památky (osada, čp., trať apod.):

r.č. 713/2 Správní budova

popis: viz. evidenční list



185424



185421

1. Obec	2. Okres	Hodnota	Zachování	Využití
Šindelová	SO			

DOPLŇKOVÝ LIST NEMOVITÉ KULTURNÍ PAMÁTKY	3. Kraj	4. Poř. číslo
	ZPČ	

Název (označení) památky (osada, čp., trať apod.):

r.č. 713/3 Lesní správa
popis: viz. evidenční list



185420

1. Obec Šindelová	2. Okres SO	Hodnota	Zachování	Využití
----------------------	----------------	---------	-----------	---------

DOPLŇKOVÝ LIST NEMOVITÉ KULTURNÍ PAMÁTKY

3. Kraj

4. Poř. číslo

ZPČ

Název (označení) památky (osada, čp., trať apod.):

r.č. 713/4 Kaple sv. Huberta
popis: viz. evidenční list

1. Obec Šindelová	2. Okres SO	Hodnota	Zachování	Využití
----------------------	----------------	---------	-----------	---------

DOPLŇKOVÝ LIST NEMOVITÉ KULTURNÍ PAMÁTKY	3. Kraj ZPČ	4. Poř. číslo
------------------------------------------	----------------	---------------

Název (označení) památky (osada, čp., trať apod.):

r.č. 713/5 Park

popis: Jednoduchá kompozice na přírodně krajinářském konceptu ztvárňuje prostor mezi budovami a modeluje okraje lesního komplexu v romantickém výrazu původního záměru lesního zámečku. Hranice parku nejsou přesně uzavřeny, plynule navazuje na souvislý les. Patří k nim i přístupová cesta s doprovodnou alejí. Do chráněné plochy je tedy nutno pojímat plochu kolem budov a okraje lesa do hloubky cca 20m.



185442

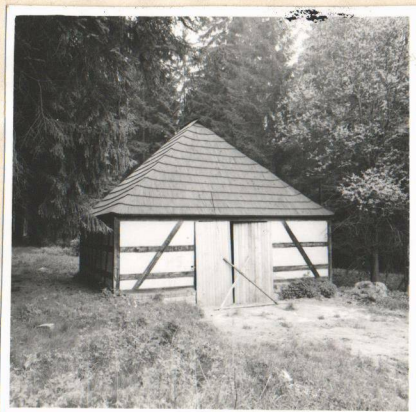
1. Obec Šindelová	2. Okres SO	Hodnota	Zachování	Využití
----------------------	----------------	---------	-----------	---------

DOPLŇKOVÝ LIST NEMOVITÉ KULTURNÍ PAMÁTKY	3. Kraj ZPČ	4. Poř. číslo
------------------------------------------	----------------	---------------

Název (označení) památky (osada, čp., trať apod.):

r.č. 713/6 Hošpos. budova pod zámeckým areálem

popis: Na takřka čtvercovém půdoryse stojí hrázděná přízemní stavba s valbovou střechou, krytou šindelem. Budova je postavena na nízké kamenné podezdívce. Vjezd je ze strany od silnice, ondělný až čtvercový, vrata jsou dvoukřídlá nová. Udržováno. St. parcela č. 73.



115444