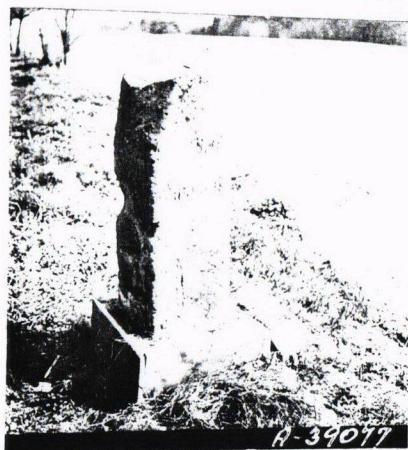


<p>12. Zhodnocení a kulturně politický význam památky, zdůvodnění ochrany</p> <p>Doklad historického značení původních cest.</p>	<p>15. Odkaz na literaturu</p>
<p>13. Stav zachování památky a případné návrhy opatření</p> <p>Celkem dobrý. Milník pouze mírně nakloněn. Revize 1971: V dobrém stavu. 1973: Milník povalen v příkopě.</p>	<p>16. Odkaz na fotografickou dokumentaci</p> <p>KSSPPOP</p>
<p>14. Dřívější i současný způsob využití a případné návrhy opatření</p>	<p>17. Odkaz na měřickou a jinou dokumentaci</p> <p><i>Křiváček J.-O., 1971</i></p>
<p>20. Poznámky, záznamy změn a doplňků</p>	<p>18. Evidenční list zpracoval (jméno, datum, podpis)</p> <p>SÚPPOP 8.1966</p>
	<p>19. Záznam doplňkových listů</p>

1. Obec Líšnice Osada	2. Okres Šumperk	Hodnota II	Zachování	Využití
-----------------------------	---------------------	---------------	-----------	---------

DOPLŇKOVÝ LIST KULTURNÍ PAMÁTKY	3. Kraj Severomoravský	4. Poř.číslo 996/ 1 1
---------------------------------	---------------------------	--

Název (označení) památky (čp.,čtvrť apod).



Milník u silnice před obcí při pravé straně silnice do Loštic.
Majitel: MNV Líšnice.

Provedeno z pískovce, cca 130 cm vysoký, v podobě hranolu, jehož horní hrany jsou skoseny. Na přední straně vyryt nápis: "4 1/2 Meil von Olmitz". Na levé boční: "3/8 Meil von Löschnitz" a na pravé straně "1/8 Meil von Kalte n Lautsch".
1985: Oprava nápisů: - Olmütz, Löschnitz, třetí směr je nečitelný.
Milník má v dolní části betonový věnec.

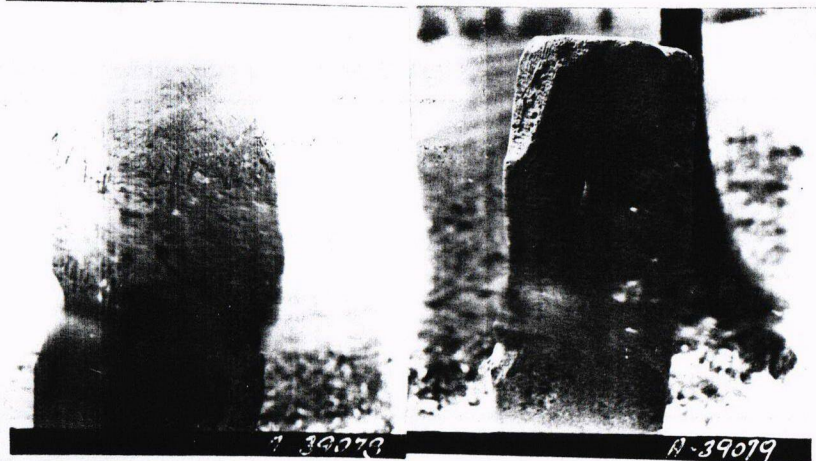
Polovina 19. století.

Doklad historického značení původních cest.

Celkem dobrý. Milník pouze mírně nakloněn.
Revize 1971: V dobrém stavu.
1973: Milník povalen v příkopě.
1985: 2 - mechanická poškození, přirozené stárnutí.
Nevětrá.

KSSPPOP

Revize 1971: Odpovídá.

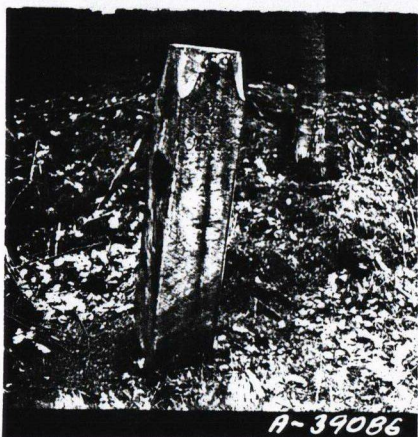


SÚPPOP 8.1966
1985, PhDr.L.Dědková

1. Obec Osada Líšnice	2. Okres Šumperk	Hodnota I	Zachování	Využití
-----------------------------	---------------------	--------------	-----------	---------

DOPLŇKOVÝ LIST KULTURNÍ PAMÁTKY	3. Kraj Severomoravský	4. Poř.číslo 996/ 57 12
---------------------------------	---------------------------	--

Název (označení) památky (čp., čtvrť apod).



A-39086

Milník za obcí při původní cestě do Studené Loučky po levé straně
Majitel: MNV Líšnice

Proveden z pískovce, cca 170 cm vysoký, v podobě hranolu, jehož horní hrany jsou skoseny. Na čelní straně nápis: "5 Meil von Olmitz". Na levé boční: "1/8 Meil von Löschnitz", na pravé: "2/8 Meil von Kalten Lautsch".

1985: Opava nápisů: Löschitz, Olmütz. Na zadní straně nové monogramy.

Polovina 19. století.

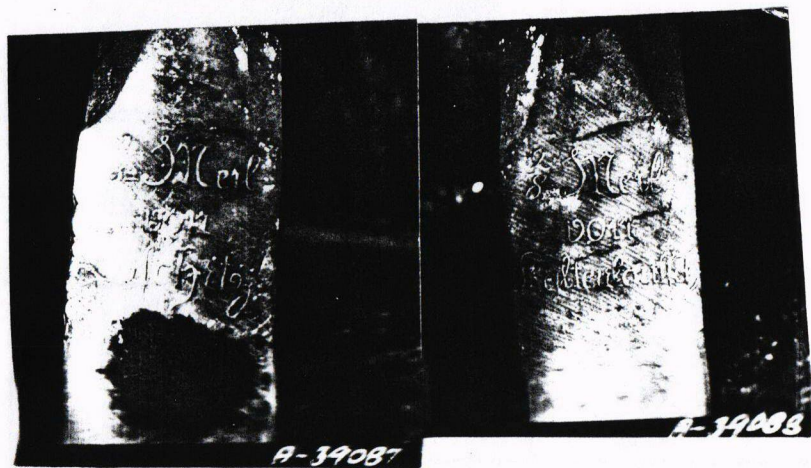
Doklad historického značení původních cest.

Dobry.

Revize 1971: V dobrém stavu.

1985: 1 - v dobrém stavu, kámen nevětrá.

KSSPPOP



KSSPPOP 8.1966

1985, PhDr.L.Dědková