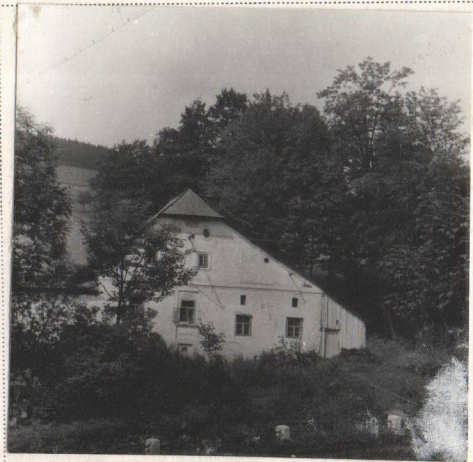




1. Obec Telecí	2. Okres Svitavy	Hodnota III.	Zachování	Využití III.
<b>EVIDENČNÍ LIST NEMOVITÉ KULTURNÍ PAMÁTKY</b>		3. Kraj Východočeský	4. Poř. číslo <b>3353</b>	



5. Název (označení) památky: Lidová architektura - dům dvorec čp.48.	7. Ochranné pásmo:
6. Bližší označení umístění památky: osada (čtvrť) čp. 48. ulice (náměstí), popř. místní trať, č. parcely aj.	8. Vlastník (správce, trvalý uživatel) Halvová Bož.

## 9. Popis památky (včetně sochařské, malířské, popř. i jiné výzdoby)

Blok zděných budov uzavírá čtvercový dvůr. Ve štítě hlavního obytného stavení spolovalbou  
náp. is: "Žehnej Bůh tomu domu, stavěl jsem, nevím komu" - nákladem Filipa a Anny Zamploť roku 1846.

## 10. Časové, slohové a autorské určení

1846

## 11. Památkové movité zařízení

12. Zhodnocení a kulturně politický význam památky, zdůvodnění ochrany

Zděná lidová architektura z r.1846

15. Odkaz na literaturu

13. Stav zachování památky a příp. návrhy opatření

Udržováno

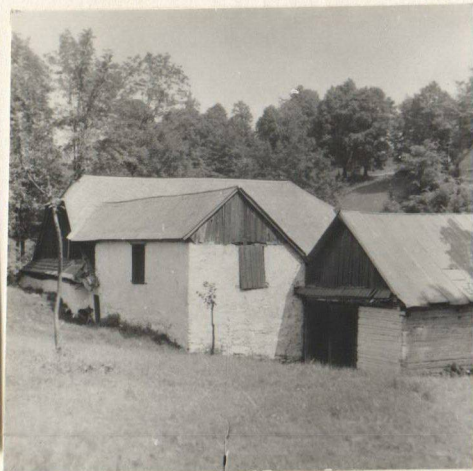
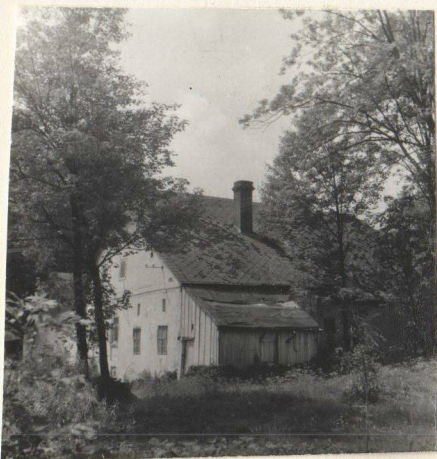
16. Odkaz na fotografickou dokumentaci

14. Dřívější i současný způsob využití a příp. návrhy opatření

Obytné hospod.stavení

17. Odkaz na měřickou a jinou dokumentaci

20. Poznámky, záznamy změn a doplňků



18. Evidenční list zpracoval (jméno, datum, podpis)

F. Vaníček, květen 1961

19. Záznam doplňkových listů