

1. Obec: Teplice	2. Okres: Teplice	Hodnota III. II.	Zachování	Využití II.
----------------------------	-----------------------------	----------------------------	-----------	-----------------------

EVIDENČNÍ LIST NEMOVITÉ KULTURNÍ PAMÁTKY

3. Kraj:

Severočeský

4. Poř. číslo:

2491.


5. Název (označení) památky:

Děkanský kostel sv. Jana Křtit.

7. Ochranné pásmo:

6. Bližší označení umístění památky:

osada (čtvrť):

čp.

ulice (náměstí), popř. místní trať, č. parcely aj.:

Zámecké nám.

8. Vlastník (správce, trvalý uživatel):

církev římsko-katolická

9. Popis památky (včetně sochařské, malířské, popř. i jiné výzdoby):

Orientovaná trojlodní basilika s pravouhlym závěrem, převýšenou střední lodí a představěnou střední věží před západní průčelí. Lodi sklenuty křížovou klenbou na vysokých arkádách, oddělujících střední loď od lodí bočních. Při západní straně dvoupatrová kruchta. V bočních lodích krypty. Fasáda nečleněná, věž čtvercová s přiloženou věží na segmentovém půdorysu se schodištěm, v nejvyšším patře věže ohoz.

10. Časové, slohové a autorské určení:

Věž na starším renesančním jádru renovována po požáru 1654. Vlastní kostelní stavba z prvních let 18. stol., na starších základech. *základ kamenný položen r. 1500.*

11. Památkové movité zařízení:

Hodnotné vnitřní zařízení. Ve zdivu kostela dochován fragment čes. renes. nápisu z 16. stol.; v kryptách historické pohřby v cínových rakvích s čes. nápisy.



12. Zhodnocení a kulturně politický význam památky, zdůvodnění ochrany:

Umělecky i historicky hodnotná stavba dokládající vývoj barokní architektury na Teplicku.

15. Odkaz na literaturu:

Průzkumy v oboru výtvarného umění IV, 1985, č. 9-10
U P Č Praha 57, str. 774.

13. Stav zachování památky a příp. návrhy opatření:

Udržována.

16. Odkaz na fotografickou dokumentaci:

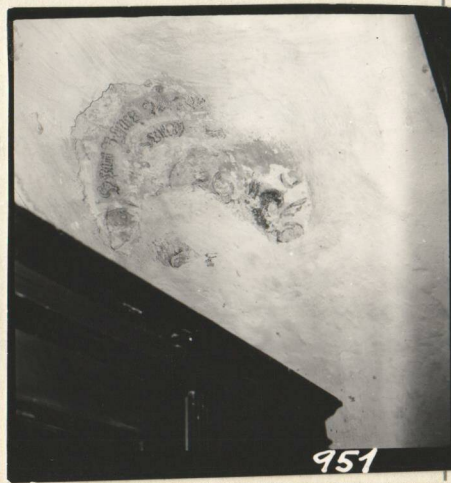
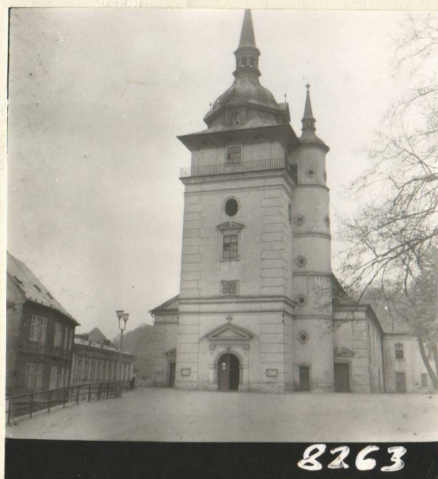
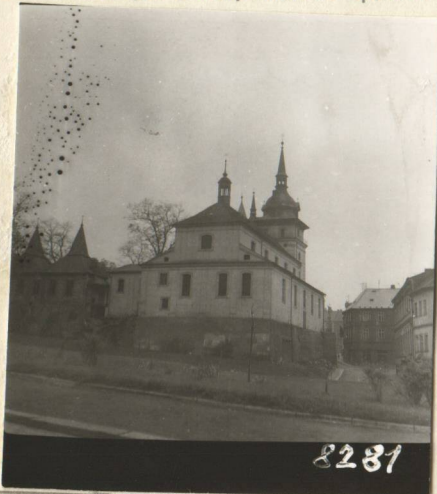
KS PPOP čn. 8263, 8281 a 950-53.
fotoacele v PPOP (církev (1 fotografii))

14. Dřívější i současný způsob využití a příp. návrhy opatření:

K bohoslužebným účelům.

17. Odkaz na měřickou a jinou dokumentaci:

20. Poznámky, záznamy změn a doplňků:



18. Evidenční list zpracoval (jméno, datum, podpis:)

Dr. Suchevič, 3.7.1963.

19. Záznam doplňkových listů: