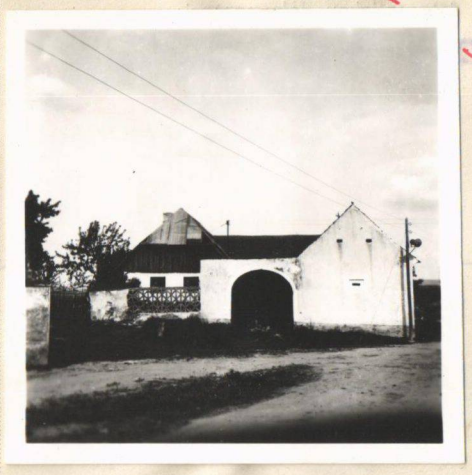


1. Obec: <b>Křtětice</b>	2. Okres: <b>Strakonice</b>	Hodnota <b>III.</b>	Zachování <b>3.- 4.</b>	Využití <b>Odpovídá</b>
-----------------------------	--------------------------------	------------------------	----------------------------	----------------------------

**EVIDENČNÍ LIST NEMOVITÉ KULTURNÍ PAMÁTKY**

3. Kraj: <b>Jihočeský</b>	4. Poř. číslo: <b>4182 3726</b>
------------------------------	--



5. Název (označení) památky: <b>Zemědělská usedlost č. 31</b>	7. Ochranné pásmo:
6. Bližší označení umístění památky: osada (čtvrť): <b>Křtětice</b> čp. <b>31.</b> ulice (náměstí):	8. Vlastník (správce, trvalý uživatel): <b>Karel Kráčmer</b>

9. Popis památky (včetně sochařské, malířské, popř. i jiné výzdoby):

Dřevěná roubená stavba v ulici vybíhající východně od návsi v Křtěticích. Střecha polovalba, šindelová. Špatný stav šindele ohrožuje krov, který se místy propadá. Původní dispozice je z větší části zachována, také i černá kuchyně. Štít z vertikálně pokládaných dřevěných prken, bez ozdob. Pod ním dvě čtvercová okénka s příčnicí. Před stavením vpravo sýpka s jednoduchým zděným trojúhelníkovým štítem, v němž jsou dva průdchy prosté, obdélné na délku položené a v přízemí stejný otvor pro větrání. Vjezd jednoduchý, zaklenutý bez branky pro pěší. Ohradní zeď zahrady tvoří cihlová zídka z cihel různě stavěných tak, že mezi nimi jsou vytvořeny otvory. Spodní část kamenná.

10. Časové, slohové a autorské určení: <b>1. polovina 19. století.</b>	11. Autor nebo výrobní označení:
---	----------------------------------



<p>12. Zhodnocení a kulturně politický význam památky, zdůvodnění ochrany:</p> <p>Viz č. 3725 . Celá řada zajímavých usedlostí v Křteticích</p> <p>5814</p>	<p>15. Odkaz na literaturu:</p> <p>ZPP 1963/8</p>
<p>13. Stav zachování památky a příp. návrhy opatření:</p> <p>Vyžaduje nutně rekonstrukci propadajících se částí krovu a novou šindelovou krytinu.</p>	<p>16. Odkaz na fotografickou dokumentaci:</p> <p>1/11</p>
<p>14. Dřívější i současný způsob využití a příp. návrhy opatření:</p>	<p>17. Odkaz na měřickou a jinou dokumentaci:</p>
<p>20. Poznámky, záznamy změn a doplňků:</p> <p>Upuštěno od památkové ochrany č. MK 16.448/70-11/2 z 3. 12. 1970 (č.j. SÚPPOP 7039/70)  <i>7. listopadu 25.5.71</i></p>	<p>18. Evidenční list zpracoval (jméno, datum, podpis):</p> <p>V. Braun.</p> <p>19. Záznam doplňkových listů:</p>