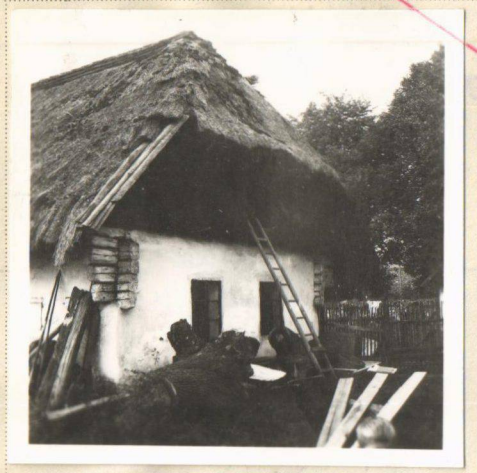


není předem z. příjma

1. Obec: Křtětice	2. Okres: Strakonice	Hodnota III.	Zachování 4.	Využití
-----------------------------	--------------------------------	------------------------	------------------------	---------

EVIDENČNÍ LIST NEMOVITÉ KULTURNÍ PAMÁTKY

3. Kraj: Jihočeský	4. Poř. číslo: 4185 3729
------------------------------	--



5. Název (označení) památky: Dům čp. 25	7. Ochranné pásmo:
6. Bližší označení umístění památky: osada (čtvrť): Křtětice čp. 25. ulice (náměstí):	8. Vlastník (správce, trvalý uživatel): Miloš Ryba

9. Popis památky (včetně sochařské, malířské, popř. i jiné výzdoby):

Troubený dům se znaky počínajícího vývoje (formového) štítu. Došková polovalba do poloviny štítu, svisle bedněný zbytek, široká prkna na sráz. Vnitřek zachován. Hospodářská část byla již dříve přestavěna.

10. Časové, slohové a autorské určení: Před počátkem 19.století.	11. Autor nebo výrobní označení:
--	----------------------------------



<p>12. Zhodnocení a kulturně politický význam památky, zdůvodnění ochrany:</p> <p>Jeden z hlavních článků dřevěných budov v Křteticích, které je nutno památkově chrániti.</p>	<p>15. Odkaz na literaturu:</p> <p>Dostál: Příspěvek k poznání vývoje jihočeské lidové architektury ZPP 1963/8</p>
<p>13. Stav zachování památky a příp. návrhy opatření:</p> <p>Ve velmi špatném stavu. Došková krytina místy má díry, jimiž zatéká do střechy a na půdu a trpí konstrukce krovu a stropu nad obytnou místností. Nutná větší oprava, resp. výměna některých částí.</p> <p>MNV Křepice 12.10.1962(cit.dle Dostála ZPP 1963 str.17):..."dům chátrá a majitel nemá prostředky na opravy. Je nebezpečí, že během doby se částí domu rozpadnou".</p>	<p>16. Odkaz na fotografickou dokumentaci:</p> <p>10/12 ZPP 1963/9</p>
<p>14. Dřívější i současný způsob využití a příp. návrhy opatření:</p>	<p>17. Odkaz na měřickou a jinou dokumentaci:</p>
<p>20. Poznámky, záznamy změn a doplňků:</p> <p>"řemeslně vyzrálou úpravou průčelí, pozoruhodně prokazující prvotní utilitářnost celého štítového útvaru, později tak významného architektonického článku lidové architektury, dokládá dosud existující dům čp. 25 ve Křteticích, mimořádné hodnoty historicko-dokumentární." (Dostál).</p>	<p>18. Evidenční list zpracoval (jméno, datum, podpis):</p> <p>19. Záznam doplňkových listů:</p>