

**Název objektu** Lázeňský dům Zlatý anděl (dnes Slovan) č.p. 6

<b>Adresa</b>	Národní třída, čp. 6, Františkovy Lázně
<b>K.ú./parcela č.</b>	Františkovy Lázně st.p.č. 37
<b>Architekt</b>	Franz J. Prosch Františkovy Lázně
<b>Stavebník</b>	Josef Dörfler
<b>Projekt</b>	1916
<b>Realizace</b>	1917
<b>Vlastník</b>	RK Building s.r.o.
<b>Typ objektu</b>	Lázeňský dům
<b>Typ pam. ochrany</b>	KP, MPR


**Popis:**

Lázeňský dům z roku 1795 prošel v průběhu staletí několika zásadními stavebními úpravami. V letech 1862 – 1863 byl objekt navýšen o patro, rozšířen přístavbou nad původně volným průjezdem do dvora a byla sjednocena uliční fasáda. Do stávající podoby byl objekt přestavěn podle plánů architekta Franze J. Prosche z roku 1916. V letech 1919 – 1920 byl nad dvorním křídlem vybudován taneční sál. Vznikl tak dvoupatrový dům s kolmým dvorním křídlem a přistavěným sálem. Architektonický výraz objektu byl navržen v duchu nového klasicismu. Uliční průčelí je členěno nárožními a jedním středovým štítovým rizalitem. Parter objektu je nečleněný, vstup je umístěn asymetricky. Nad přízemím je vyložen průběžný balkon, stejně jako ve 3. NP. Střední rizalit nese ještě samostatné tři balkony ve 4. NP (podkroví). Nárožní rizality mají ve 3. a 4. NP trojboká arkýřová okna. Ostatní okna jsou obdélná se vstupy na balkon. Výplně oken a dveří jsou novodobé. Uliční průčelí je dále členěno kordónovou římsou pod balkonovou deskou. Jednotlivé okenní osy jsou rámovány zdvojenými lisénovými rámci. Okna ve 4. NP středového rizalitu mají výrazné vrcholové klenáky. Pod okny nárožních rizalitů jsou provedeny jednoduché obdélné výplně. Ze dvorního průčelí vystupuje hmota schodišťového rizalitu. Objekt je zastřešen sedlovou střechou. Na přední dům navazuje komunikační krček s pavlačovou chodbou, krytou dřevěným bedněním., spojující přední dům s koncertním a tanečním sálem. Obdélná okna zasazená do štukových paspart vytvářejí liché arkády. Objekt je zastřešen sedlovými střechami, střední část převýšená bazilikálním způsobem. V interiéru je nejcennějším prostorem restaurace a kavárna, které jsou propojeny ve 2. NP galerií vynášenou pilíři s náročnou secesní štukaturou. Pilířům odpovídají i pilastry na stěnách s doplněním štukových rámců v plochách. Na galerii ve 2. NP se vstupuje po dřevěném točitém schodišti. Zábradlí galerii má podobu balustrády s vloženými oválnými terčí s rozetkami. Strop galerie je vynášen pilíři. Stěny členěny pilastry s iónskými hlavicemi a textilními tapetami. Na bočních stěnách osazeny rozměrná plátna od karlovarského malíře Wilhelma Schneidera z roku 1917. Také taneční sál je zachován v téměř původní podobě. Prostor je zastropen falešnou dřevěnou klenbou se štukovou výzdobou. Štuková dekorace sálu je pojednána ve stylu pozdní secese.

**Památkové zhodnocení:**

Objekt je hodnotný především pozdně secesní úpravou interiérů (prostor původní restaurace, kavárny a tanečního sálu), která již předznamenávala příchod Art Decó. Na galerii zachována plátina s vyobrazením slavných návštěvníků Františkovských Lázní od karlovarského malíře Wilhelma Schneidera z roku 1917. Původně klasicistní dům je zapsán pro své hodnoty v ÚSKP.

**Prameny a literatura:**

Plánová dokumentace uložena ve Stavebním archivu MěÚ Františkovy Lázně, č. složky 6.  
Lipský V. – Zeman, L.: SHP Hotel Slovan č.p. 5 a 6, Františkovy Lázně, 2008. Archiv NPÚ ÚOP Loket.

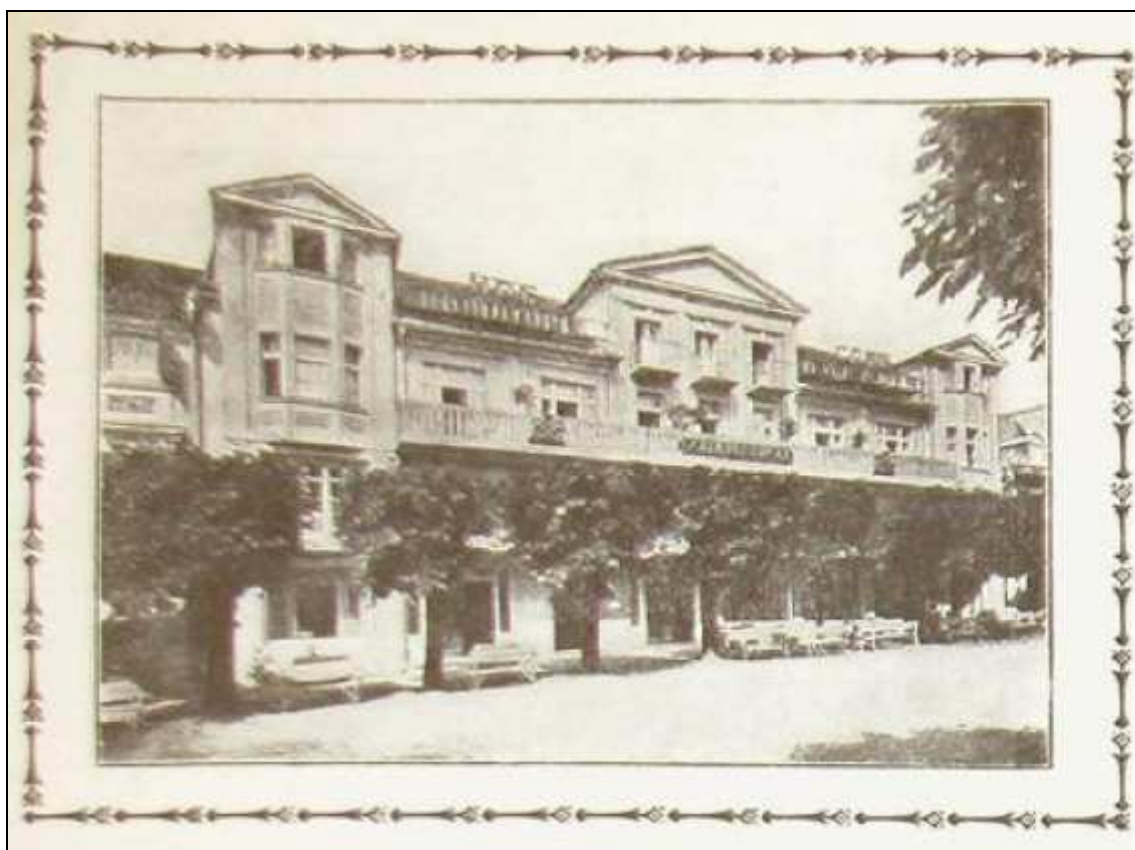
**Zpracovatel:** Bc. Jana Horváthová, Mgr. L. Zeman

**Datum** 19. 12. 2009

## Příloha – snímek z katastrální mapy

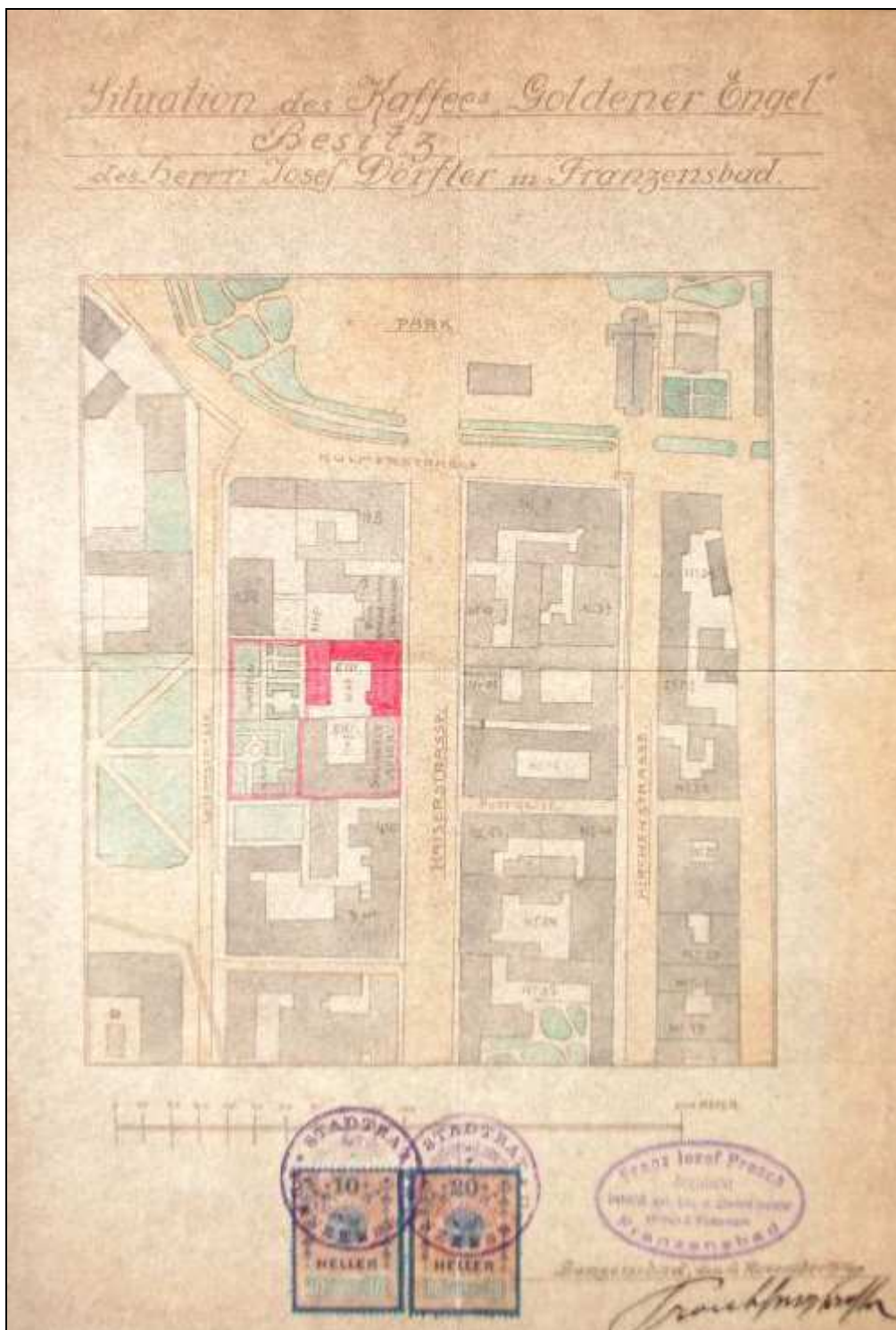


## Příloha – historická ikonografie

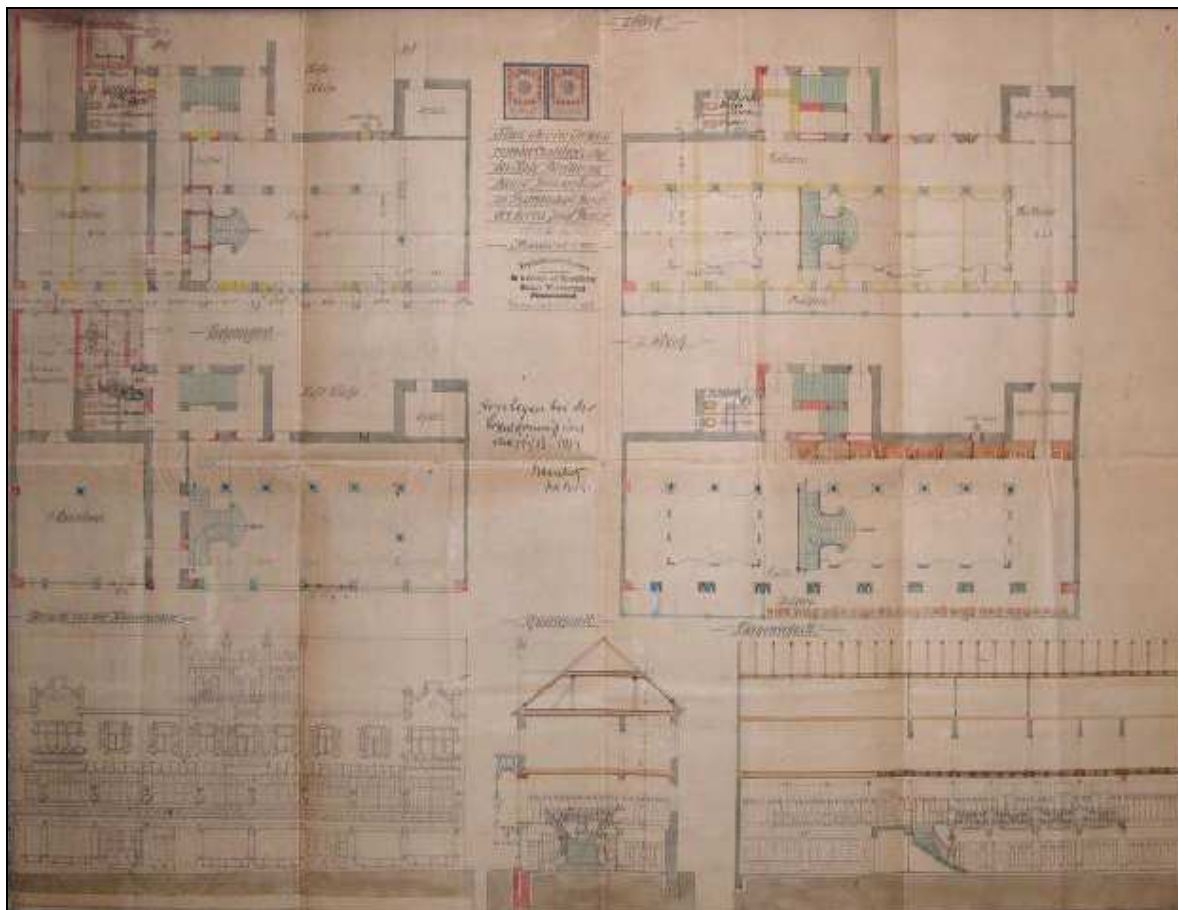


Františkovy Lázně, Národní třída č.p. 6, hotel Zlatý anděl – pohlednice 20. léta 20. století

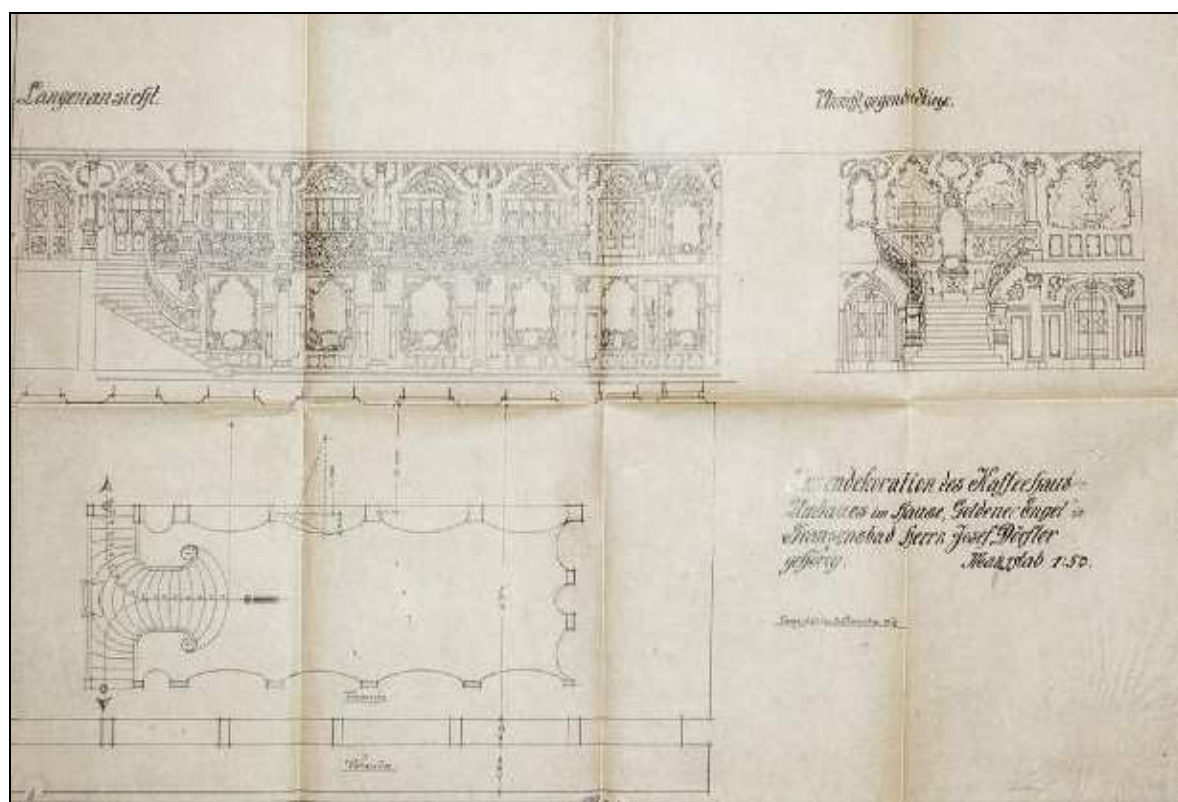
## Příloha – archivní plánová dokumentace



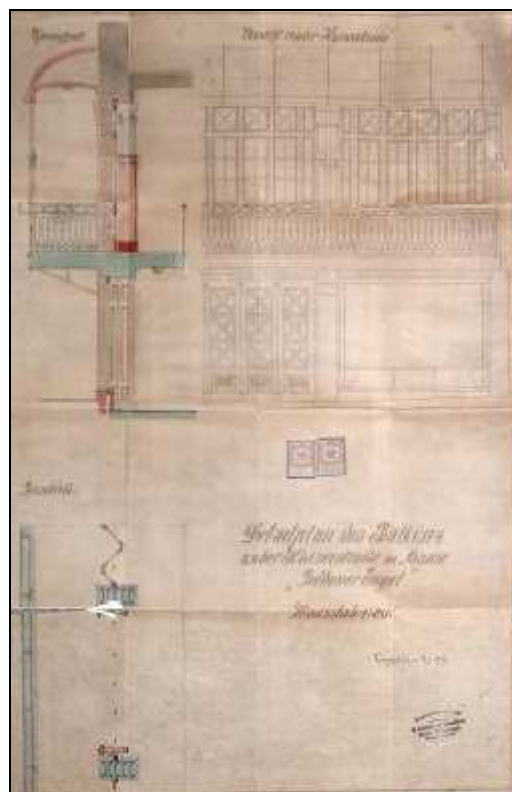
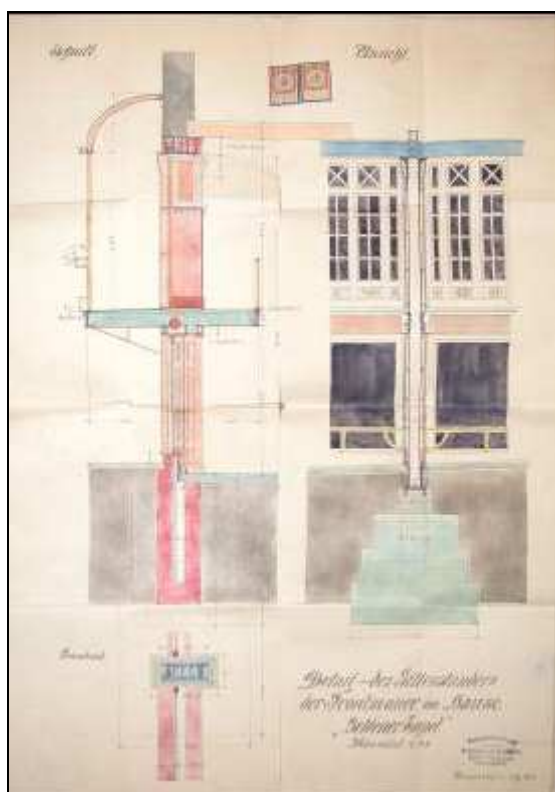
Františkovy Lázně, Národní třída č.p. 6, hotel Zlatý anděl – projekt přestavby, situace, Franz Prosch, Františkovy Lázně 1916. Stavební archiv Městského úřadu Františkovy Lázně.



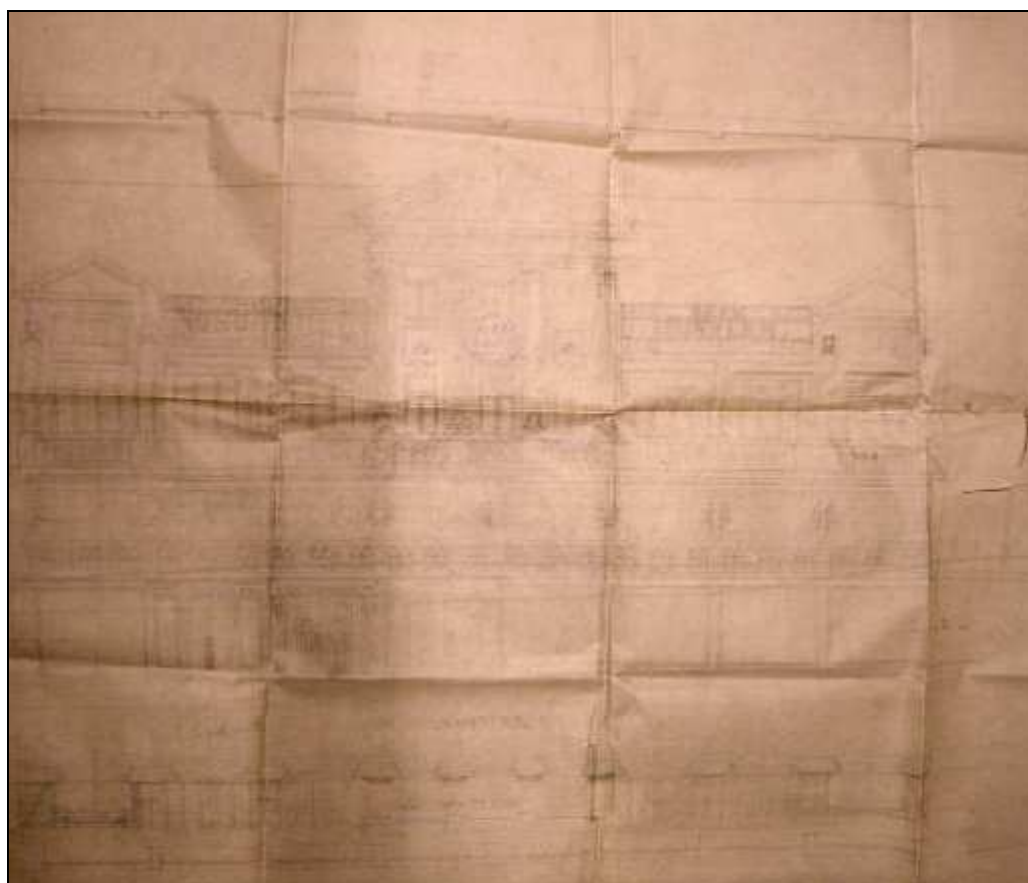
Františkovy Lázně, Národní třída č.p. 6, hotel Zlatý anděl – projekt přestavby, pohled, půdorysy, řez, Gustav Wiedermann, Františkovy Lázně 1913. Stavební archiv Městského úřadu Františkovy Lázně.



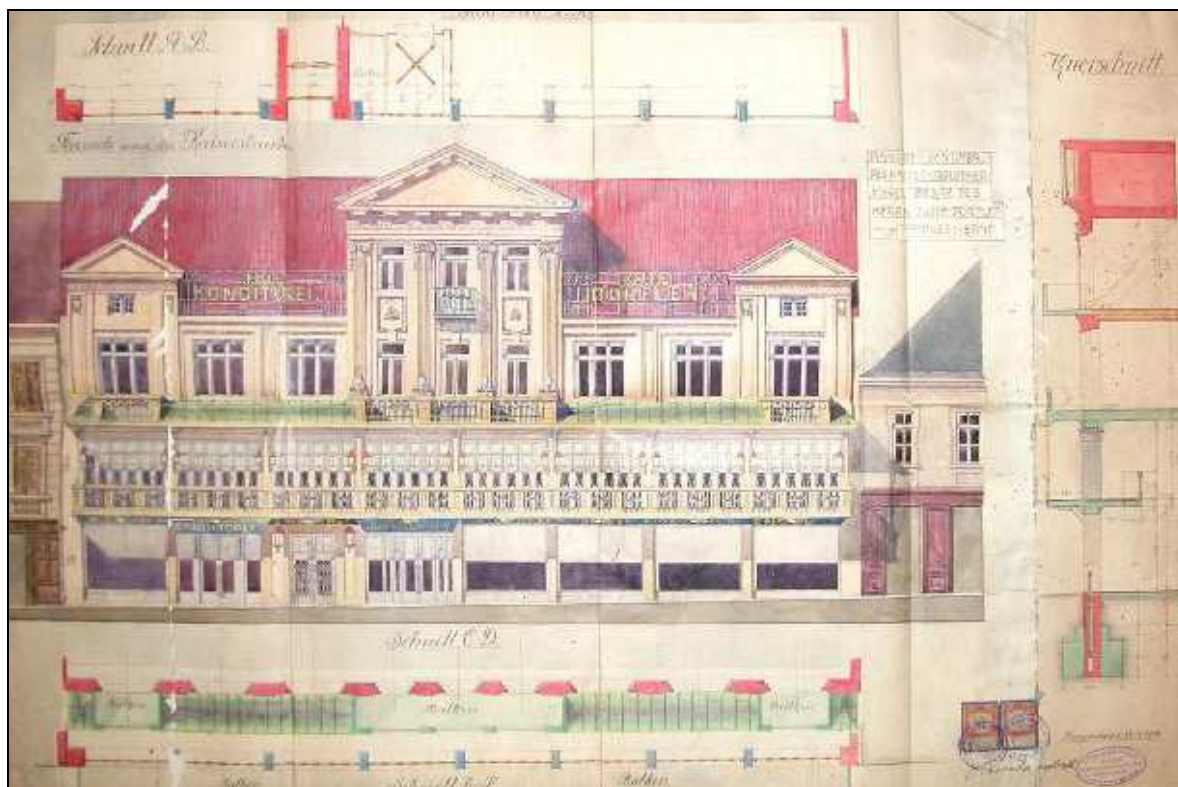
Františkovy Lázně, Národní třída č.p. 6. Hotel Zlatý anděl – projekt přestavby, návrh úpravy sálu, půdorys, pohledy, nesignováno, Františkovy Lázně 1913. Stavební archiv Městského úřadu Františkovy Lázně.



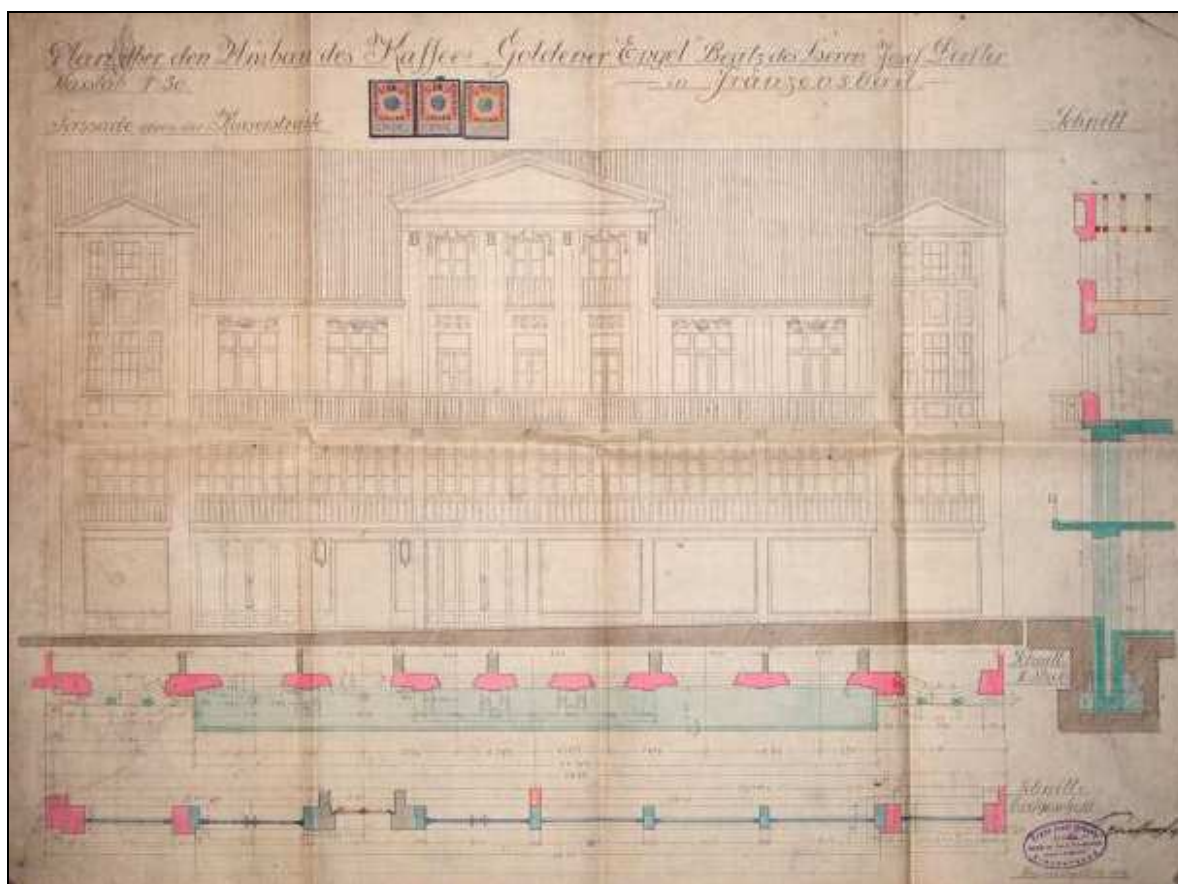
Františkovy Lázně, Národní třída č.p. 6, hotel Zlatý anděl – projekt přestavby, návrh konstrukcí balkonů, řezy, pohledy, Gustav Wiedermann, Františkovy Lázně 1913. Stavební archiv Městského úřadu Františkovy Lázně.



Františkovy Lázně, Národní třída č.p. 6, hotel Zlatý anděl – plán úpravy fasády, pohled, nesignováno, nedatováno. Stavební archiv Městského úřadu Františkovy Lázně.



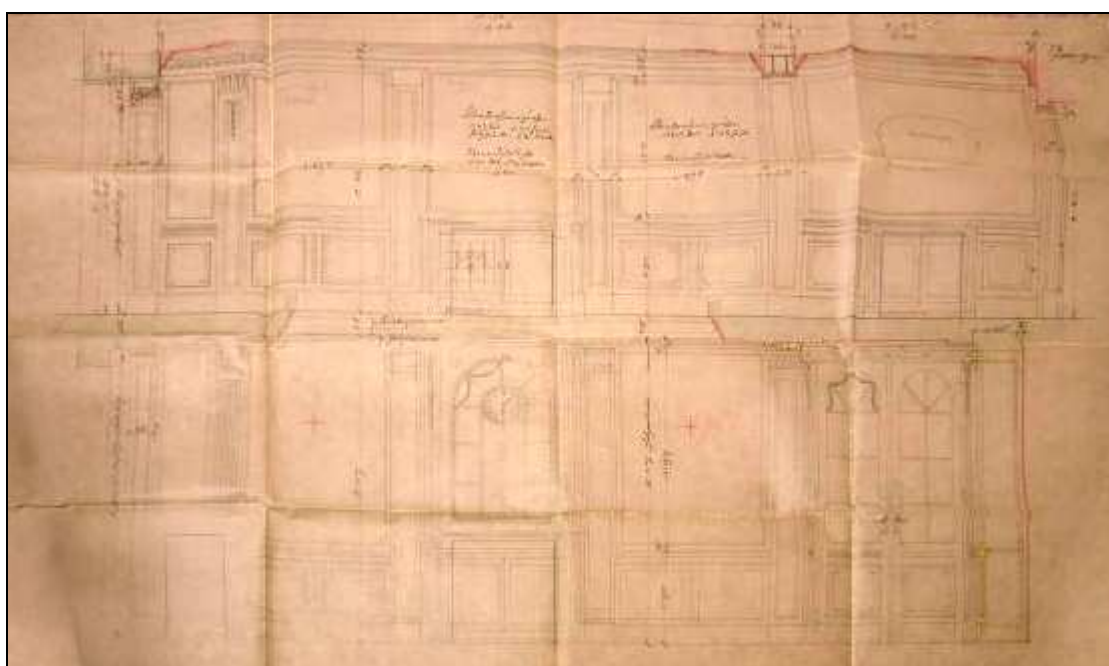
Františkovy Lázně, Národní třída č.p. 6, hotel Zlatý anděl – plán úpravy fasády, pohled, řez, Franz J. Prosch, Františkovy Lázně 1916. Stavební archiv Městského úřadu Františkovy Lázně.



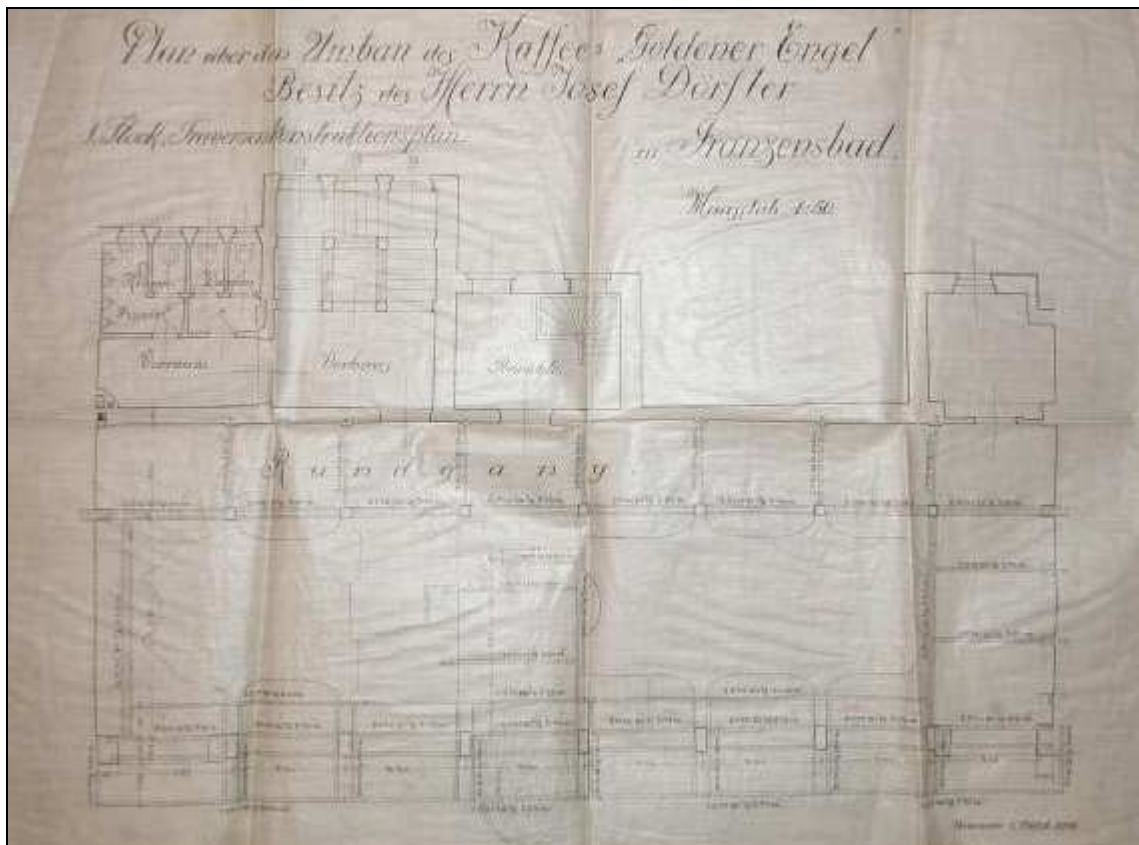
Františkovy Lázně, Národní třída č.p. 6, hotel Zlatý anděl – plán úpravy fasády, pohled, řez, Franz J. Prosch, Františkovy Lázně 1916. Stavební archiv Městského úřadu Františkovy Lázně.



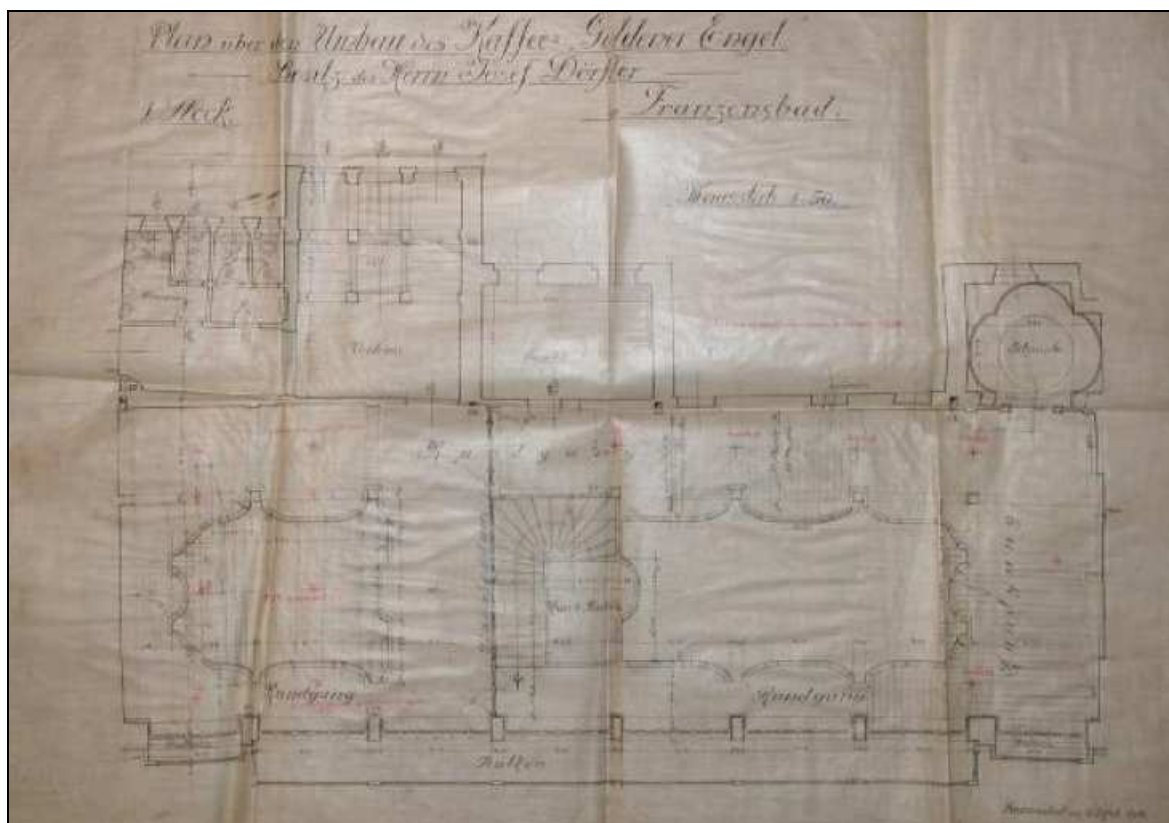
Františkovy Lázně, Národní třída č.p. 6, hotel Zlatý anděl – návrh úpravy restaurace, vizualizace, nesignováno, nedatováno. Stavební archiv Městského úřadu Františkovy Lázně.



Františkovy Lázně, Národní třída č.p. 6, hotel Zlatý anděl – návrh úpravy restaurace, pohled, nesignováno, nedatováno. Stavební archiv Městského úřadu Františkovy Lázně.



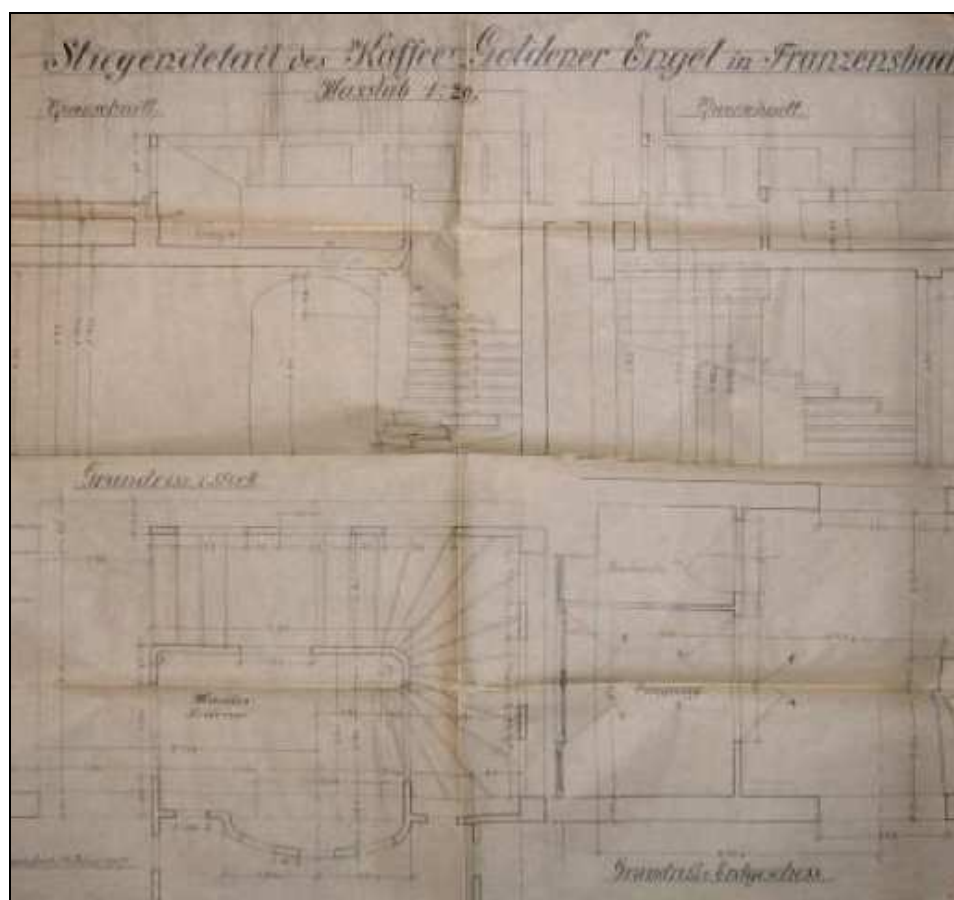
Františkovy Lázně, Národní třída č.p. 6, hotel Zlatý anděl – plán přestavby kavárny, půdorys 1. patra, nesignováno, Františkovy Lázně 1916. Stavební archiv Městského úřadu Františkovy Lázně.



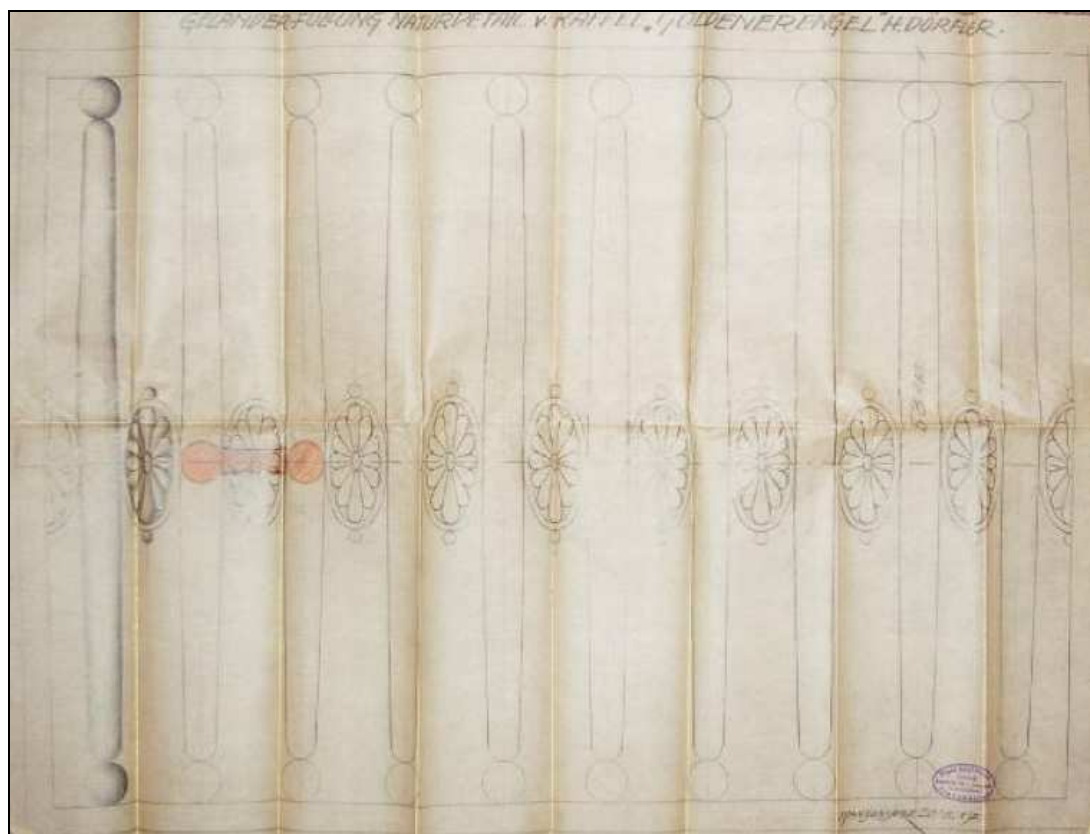
Františkovy Lázně, Národní třída č.p. 6, hotel Zlatý anděl – plán přestavby kavárny, půdorys galerie, nesignováno, Františkovy Lázně 1916. Stavební archiv Městského úřadu Františkovy Lázně.



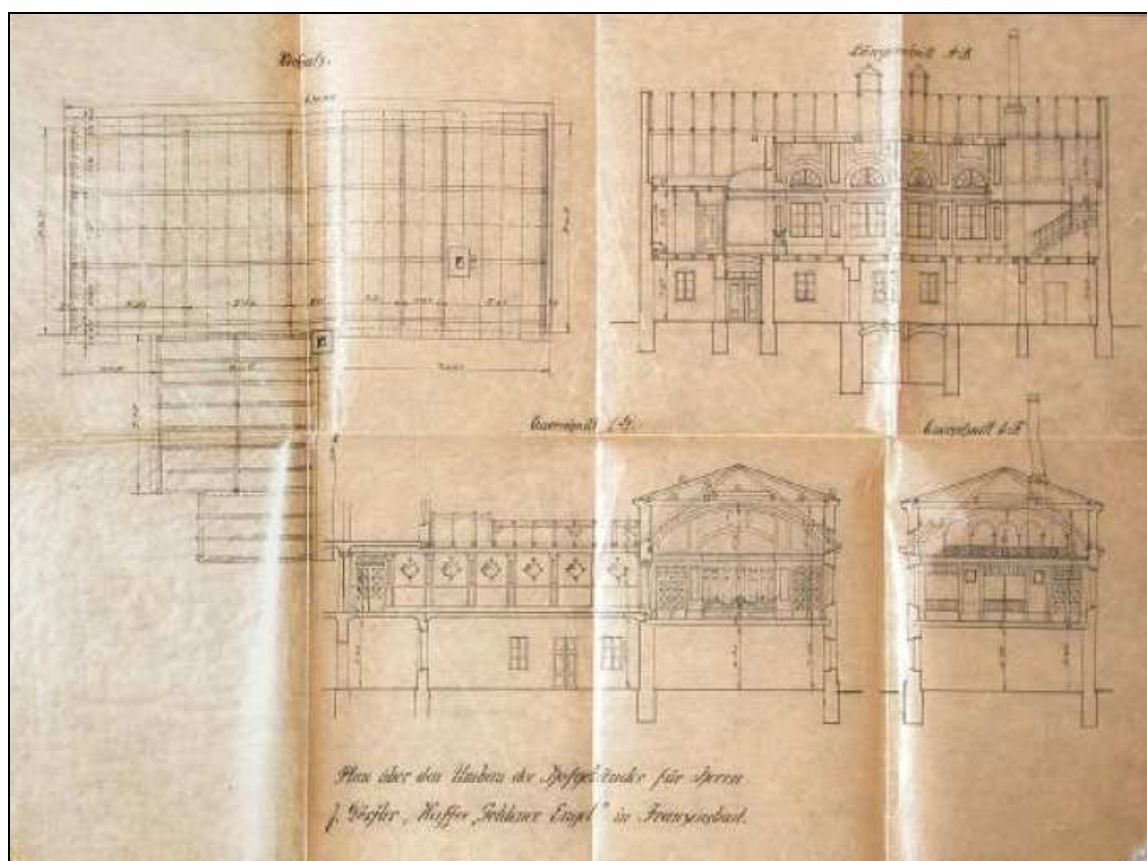
Františkovy Lázně, Národní třída č.p. 6, hotel Zlatý anděl – plán přestavby kavárny, řezy, nesignováno, Františkovy Lázně 1916. Stavební archiv Městského úřadu Františkovy Lázně.



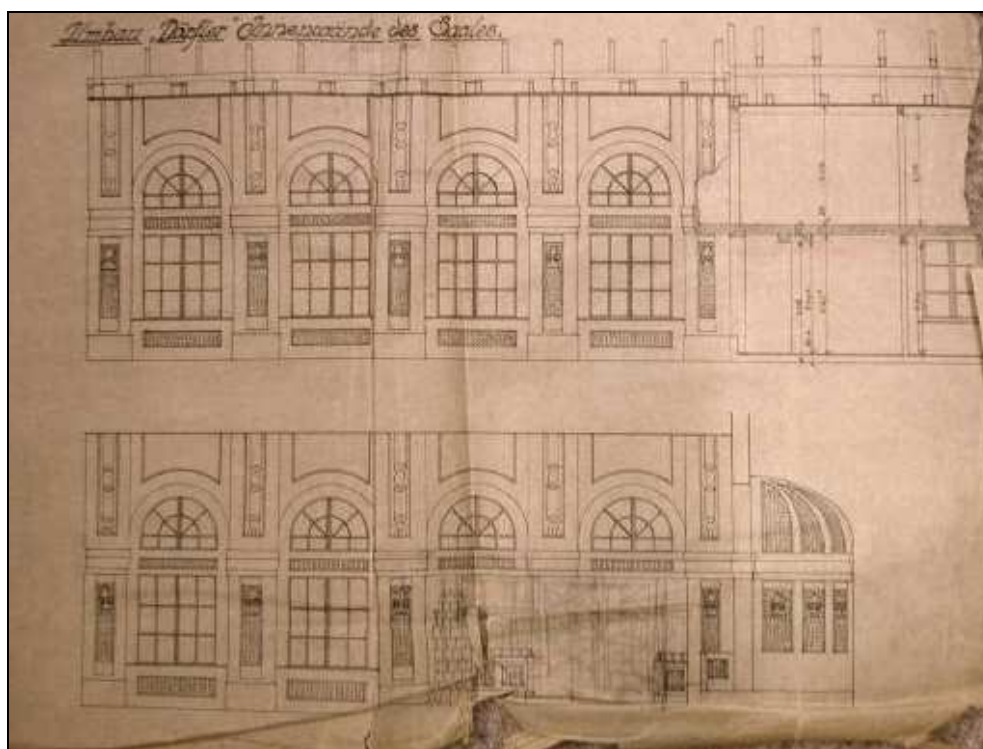
Františkovy Lázně, Národní třída č.p. 6, hotel Zlatý anděl – plán přestavby kavárny, návrh schodiště na galerii, nesignováno, Františkovy Lázně 1916. Stavební archiv Městského úřadu Františkovy Lázně.



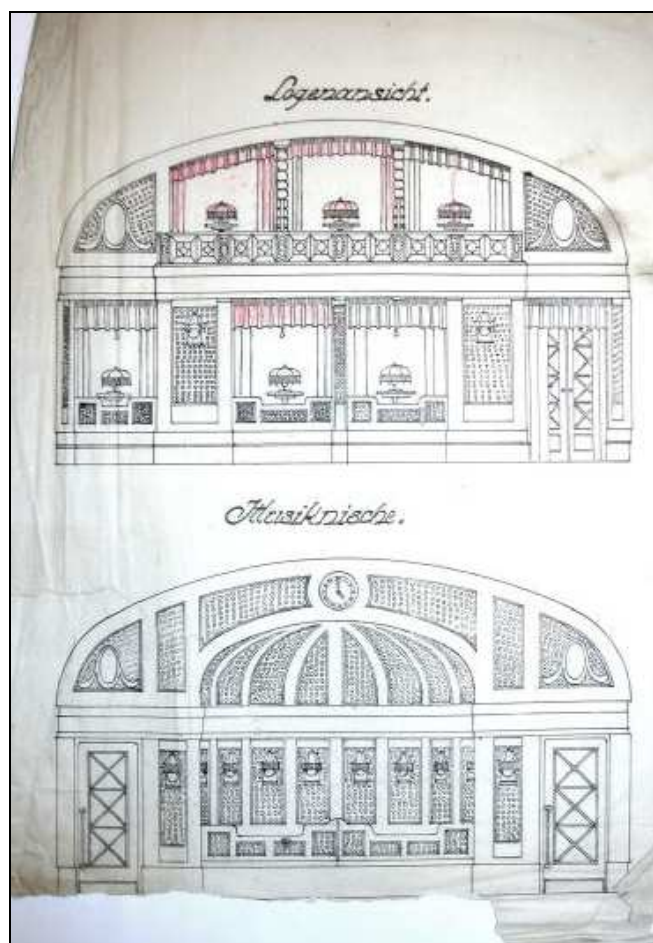
Františkovy Lázně, Národní třída č.p. 6, hotel Zlatý anděl – návrh zábradlí galerii, pohled, Franz J. Prosch, Františkovy Lázně 1917. Stavební archiv Městského úřadu Františkovy Lázně.



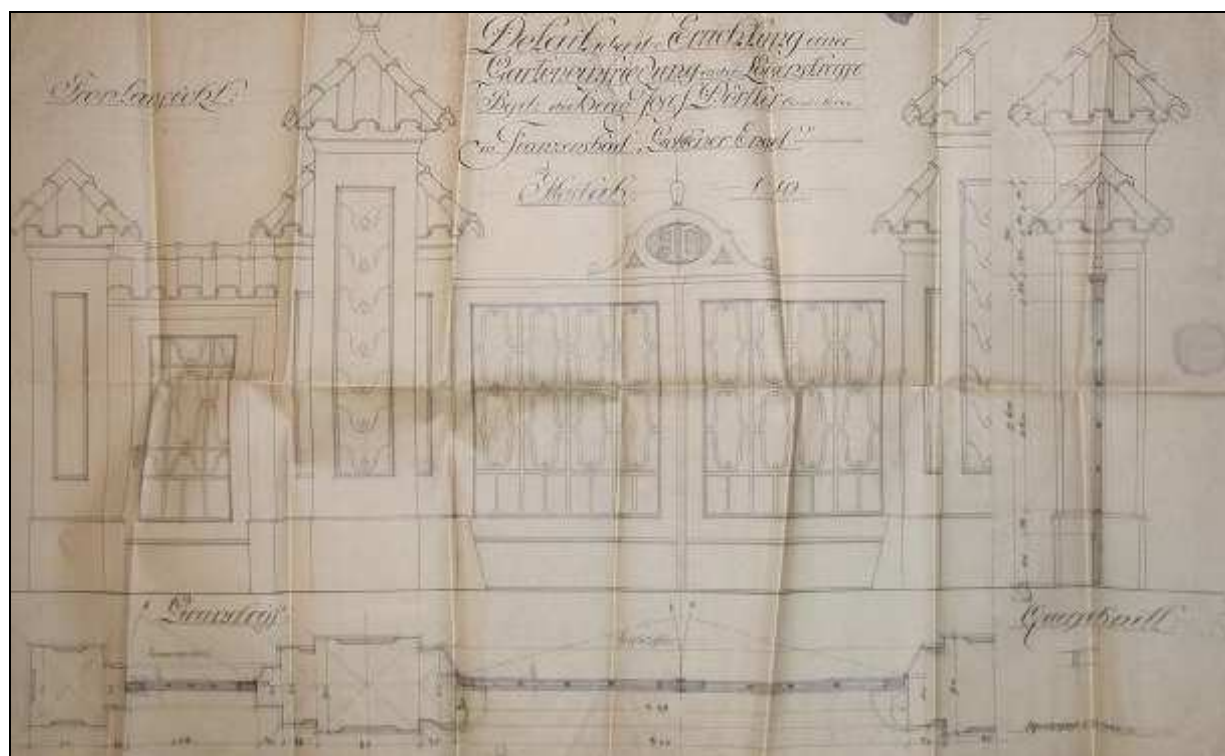
Františkovy Lázně, Národní třída č.p. 6, hotel Zlatý anděl – projekt přestavby kavárny s tanečním sálem, půdorysy, řezy, nesignováno, nedatováno. Stavební archiv Městského úřadu Františkovy Lázně.



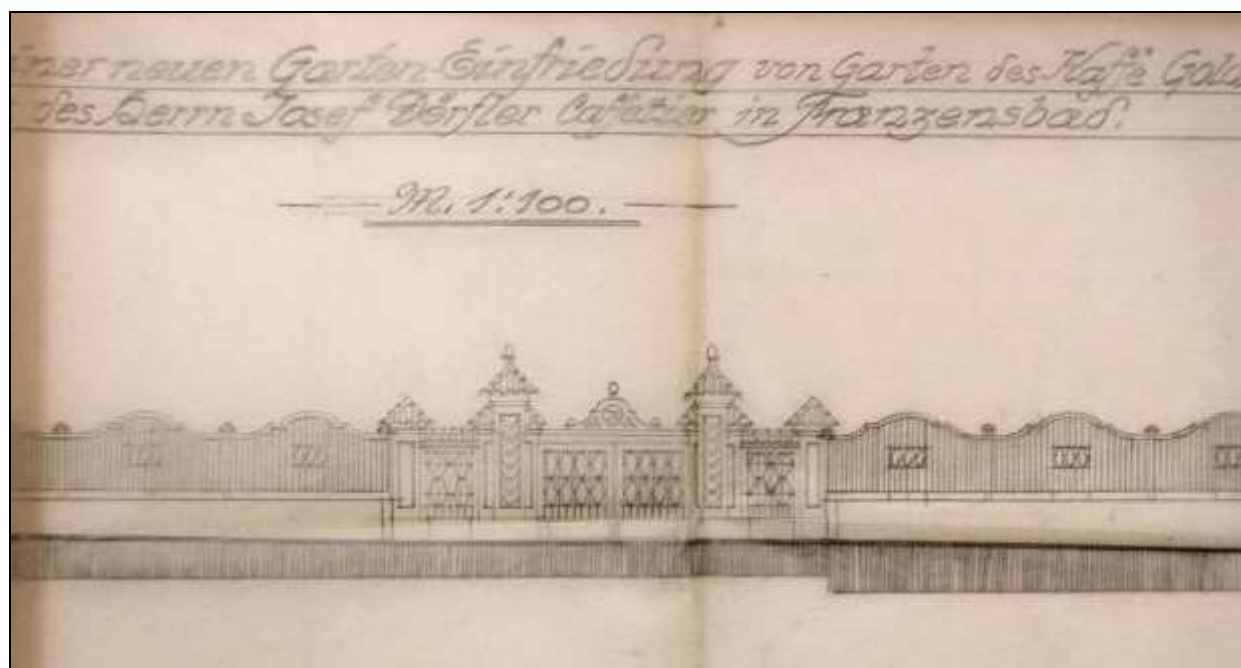
Františkovy Lázně, Národní třída č.p. 6, hotel Zlatý anděl – projekt přestavby kavárny, podélné řezy, nesignováno, nedatováno. Stavební archiv Městského úřadu Františkovy Lázně.



Františkovy Lázně, Národní třída č.p. 6, hotel Zlatý anděl – projekt přestavby kavárny, příčné řezy, nesignováno, nedatováno. Stavební archiv Městského úřadu Františkovy Lázně.



Františkovy Lázně, Národní třída č.p. 6, hotel Zlatý anděl – návrh vstupní brány, pohled, půdorys, nesignováno, nedatováno. Stavební archiv Městského úřadu Františkovy Lázně.



Františkovy Lázně, Národní třída č.p. 6, hotel Zlatý anděl – návrh ohrazení, pohled, nesignováno, Františkovy Lázně 1926. Stavební archiv Městského úřadu Františkovy Lázně.



Františkovy Lázně, Národní třída č.p. 6, hotel Zlatý anděl – návrh vstupního portálu, pohled, nesignováno, Františkovy Lázně 1931. Stavební archiv Městského úřadu Františkovy Lázně

## Příloha – fotodokumentace



Františkovy Lázně, Národní třída č.p. 6, hotel Zlatý anděl – celkový pohled na objekt od V



Františkovy Lázně, Národní třída č.p. 6, hotel Zlatý anděl – pohled na krajní rizalit na hlavním průčelí



Františkovy Lázně, Národní třída č.p. 6, hotel Zlatý anděl –detail střední části hlavního průčelí



Františkovy Lázně, Národní třída č.p. 6, hotel Zlatý anděl – pohled na parter s hlavním vstupem do objektu



Františkovy Lázně, Národní třída č.p. 6, hotel Zlatý anděl – detail balkónu s kovovým zábradlím na hlavním průčelí



Františkovy Lázně, Národní třída č.p. 6, hotel Zlatý anděl – detail zábradlí balkonu



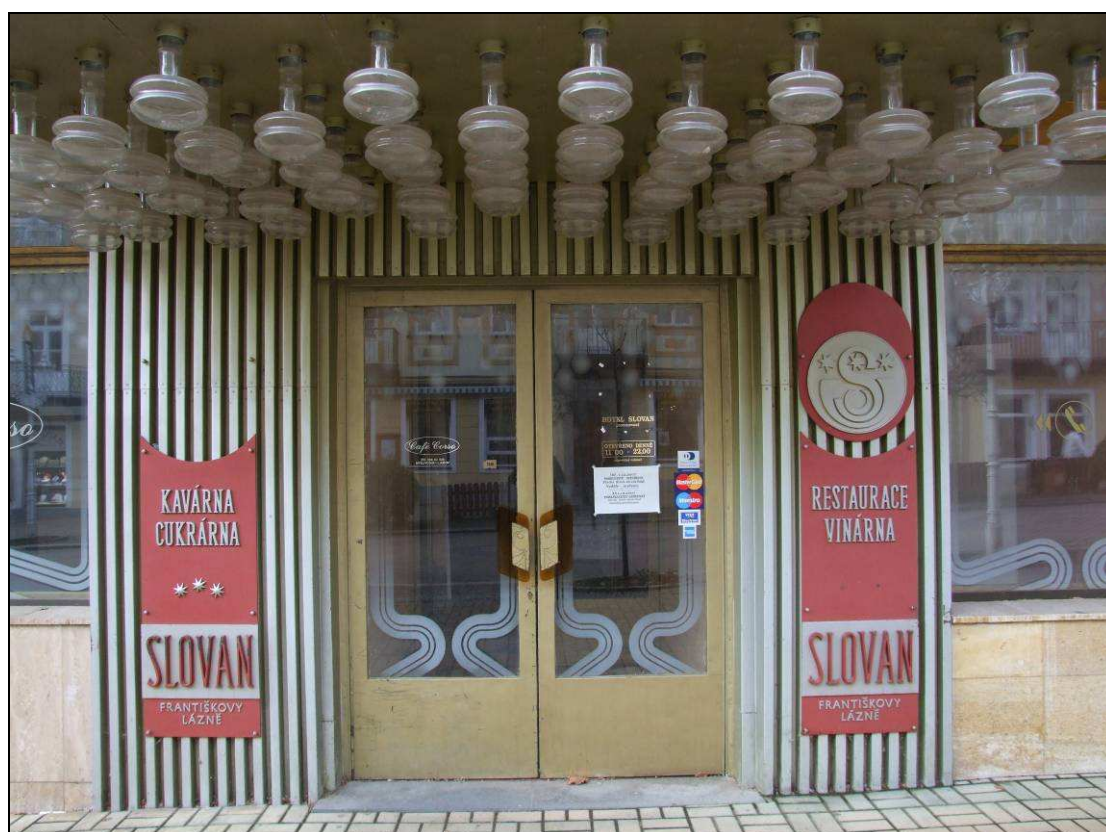
Františkovy Lázně, Národní třída č.p. 6, hotel Zlatý anděl – detail zakončení středového rizalitu



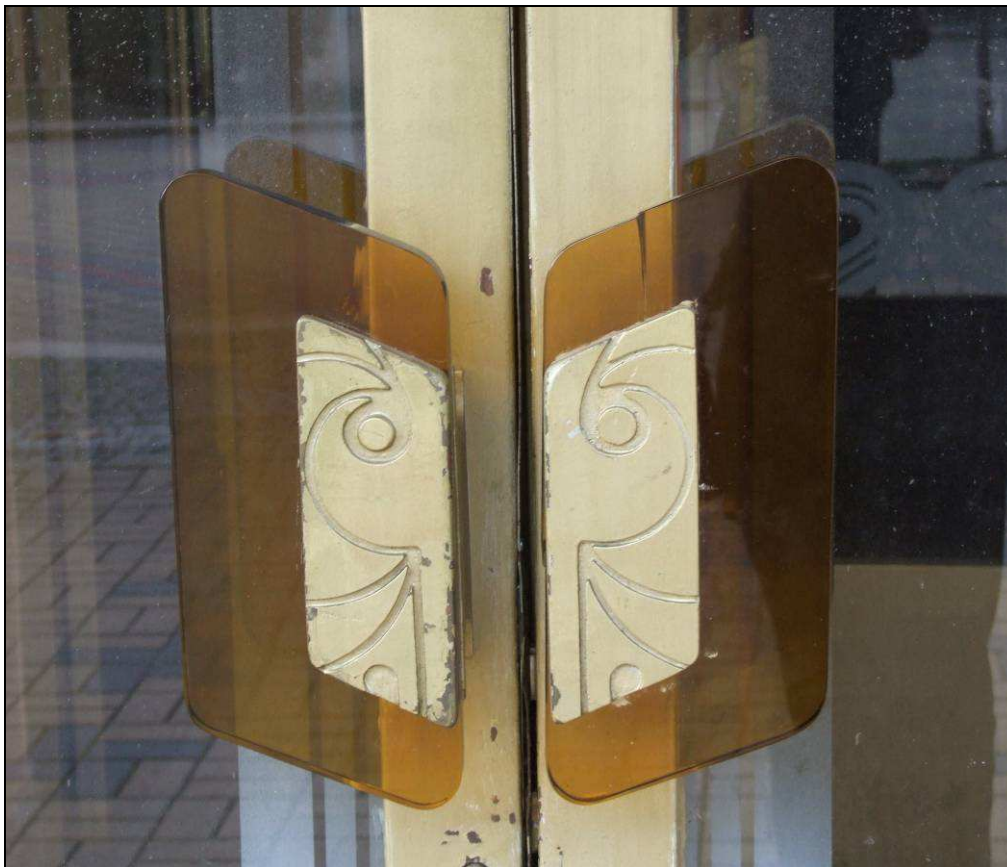
Františkovy Lázně, Národní třída č.p. 6, hotel Zlatý anděl – detail hlavního vstupu do objektu



Františkovy Lázně, Národní třída č.p. 6, hotel Zlatý anděl – detail osvětlení nad hlavním vstupem



Františkovy Lázně, Národní třída č.p. 6, hotel Zlatý anděl – detail vstupních dveří



Františkovy Lázně, Národní třída č.p. 6, hotel Zlatý anděl – detail madla na vstupních dveřích



Františkovy Lázně, Národní třída č.p. 6, hotel Zlatý anděl – detail balkonu na hlavním průčelí



Františkovy Lázně, Národní třída č.p. 6, hotel Zlatý anděl – celkový pohled na dvorní křídlo s tanečním sálem v patře od JZ



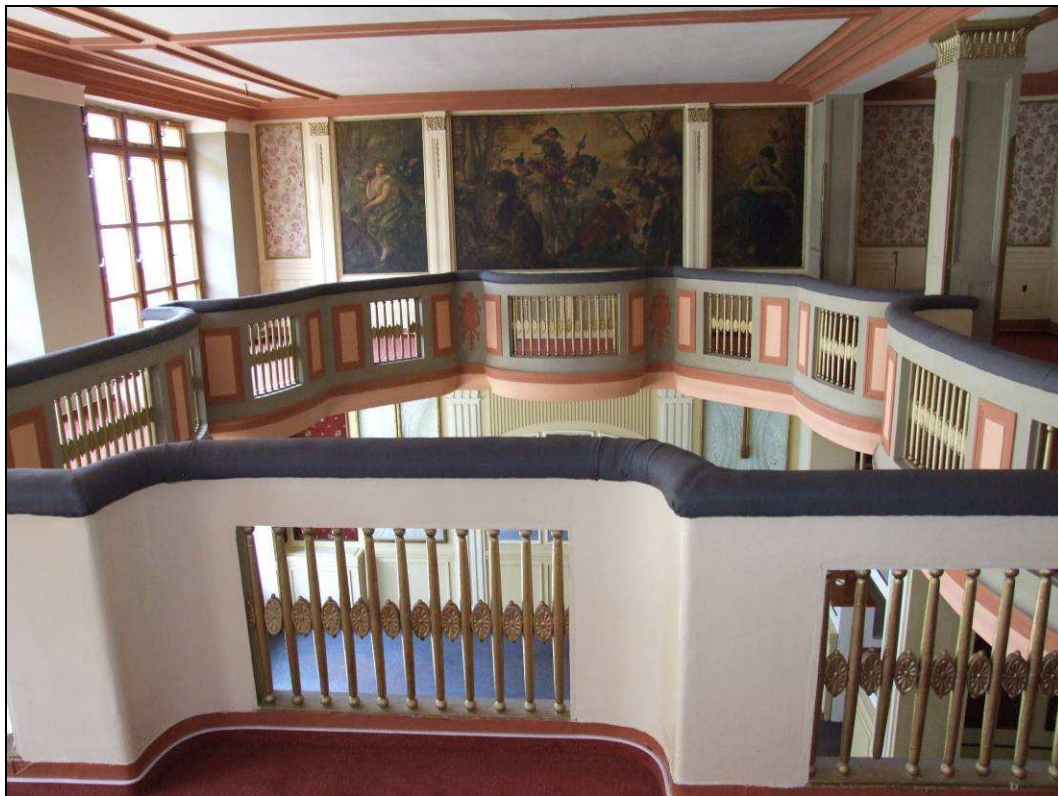
Františkovy Lázně, Národní třída č.p. 6, hotel Zlatý anděl – spojovací krček mezi hlavní budovou a dvorním křídlem



Františkovy Lázně, Národní třída č.p. 6, hotel Zlatý anděl – pohled na zadní průčelí hlavní budovy od JZ



Františkovy Lázně, Národní třída č.p. 6, hotel Zlatý anděl – vstupní brána do dvora



Františkovy Lázně, Národní třída č.p. 6, hotel Zlatý anděl – pohled do prostoru galerii s kavárnou ve 2. NP



Františkovy Lázně, Národní třída č.p. 6, hotel Zlatý anděl – výzdoba stěn na galerii



Františkovy Lázně, Národní třída č.p. 6, hotel Zlatý anděl – detail štukové výzdoby i interiéru



Františkovy Lázně, Národní třída č.p. 6, hotel Zlatý anděl – pohled do prostoru restaurace a galerii



Františkovy Lázně, Národní třída č.p. 6, hotel Zlatý anděl – prostor restaurace



Františkovy Lázně, Národní třída č.p. 6, hotel Zlatý anděl – pohled do prostoru restaurace



Františkovy Lázně, Národní třída č.p. 6, hotel Zlatý anděl – pohled do tanečního sálu



Františkovy Lázně, Národní třída č.p. 6, hotel Zlatý anděl – pohled do tanečního sálu s podiem