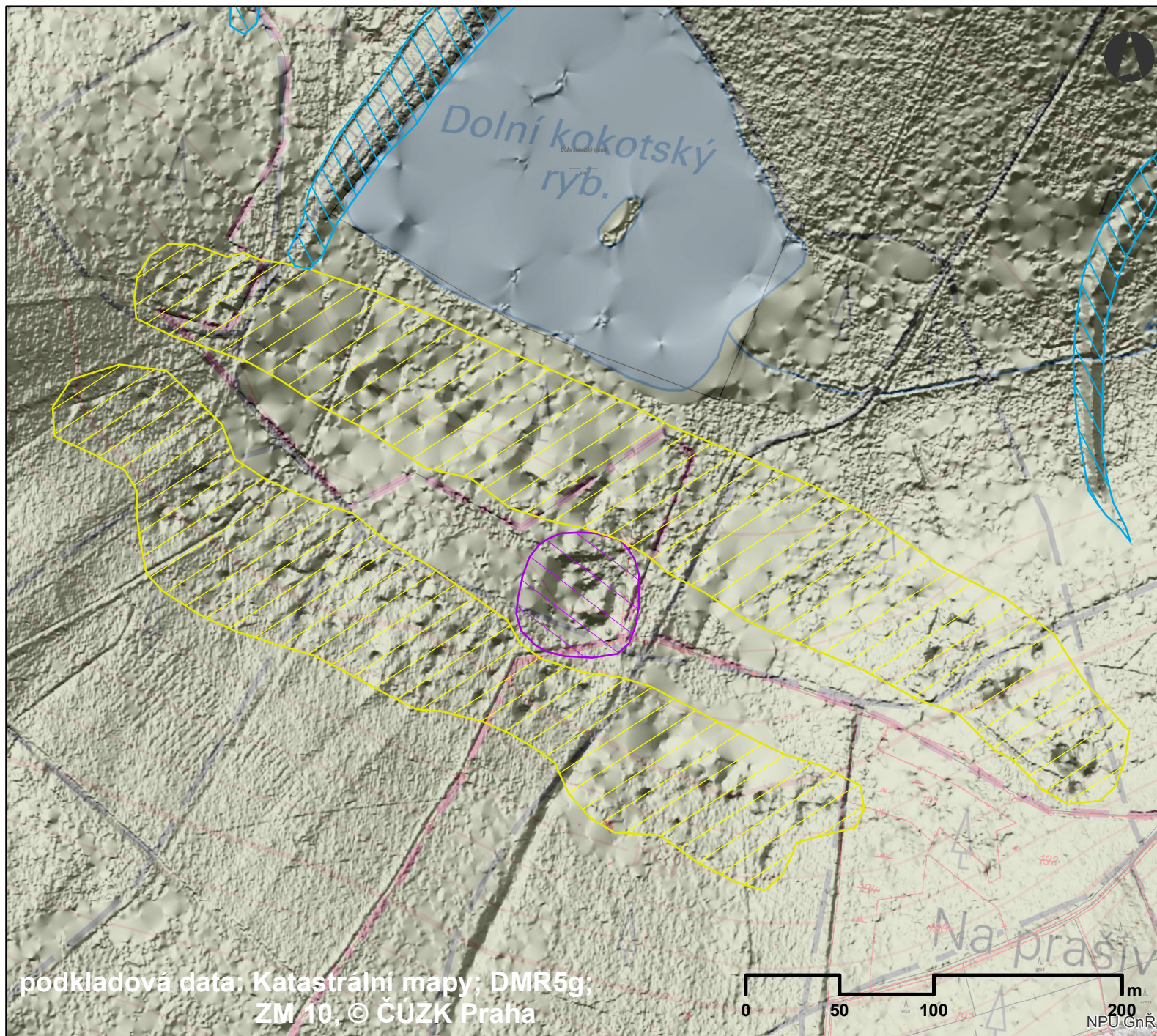





## Zaniklá středověká vesnice Kokot s tvrzí

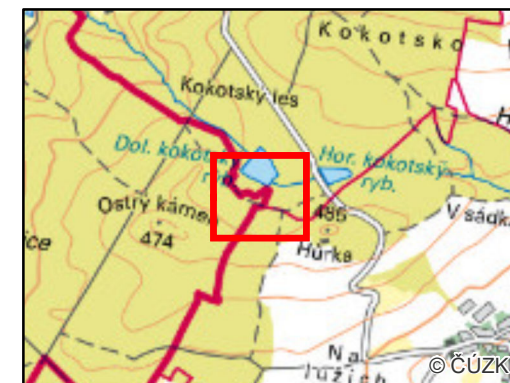


Prostorové vymezení prvků významné archeologické lokality na základě vizualizace dat digitálního modelu reliéfu DMR5g (© ČÚZK).

Kat. území: Bušovice, Dýšina, Lihovary  
Okres: Plzeň-město, Rokycany  
Kraj: Plzeňský

Legenda:

-  tvrziště
-  relikty vesnické zástavby
-  hráze historických rybníků



Zpracoval: J. Čáni  
Praha 2023



**NÁRODNÍ  
PAMÁTKOVÝ  
ÚSTAV**

**GENERÁLNÍ  
ŘEDITELSTVÍ**