

Název objektu

Městská spořitelna Podmokly

Adresa	Magistrát města Děčín Mírové nám. 1125 405 38 Děčín IV. - Podmokly
K.ú./parcela č.	st. p. č. 1011 v k. ú. Podmokly
Architekt	Rudolf Perthen (30. 4. 1884 Podmokly - 23. 8. 1941 Vídeň)
Stavitel	Wilhelm Weber
Projekt	nedohledána původní PD, pouze zakreslené pohledů na fasádu ze 17. 6. 1937
Realizace	1930
Vlastník	Statutární město Děčín Mírové nám. 1175/5 405 38 Děčín IV. - Podmokly
Typ objektu	veřejná budova – finanční ústav
Typ památkové ochrany	Návrh na prohlášení objektu MK ČR zamítl



popis :

Funkčně členěný komplex veřejných budov městského úřadu, městské knihovny a spořitelny byl v Podmoklech postaven v letech 1929–1932 vídeňským architektem Rudolfem Perthenem. Pro jeho vybudování byl vybrán do té doby výrazněji nezastavěný prostor v mírném svahu nad korytem Jílovského potoka, na rohu ulic (dnes Jungmannova a Raisova), v samotném středu náměstí. Stavba, která akcentuje pozvolné stoupání lokality, zaujímá pohledově nejvýznamnější prostor náměstí, a svou nejstarší a nejvýraznější částí je orientována do osy hlavní přístupové cesty (dnes tř. Čs. Legií), čímž výrazně přispívá k promyšlené urbanistické kompozici centra Podmokel.

Stavba je velice promyšleně koncipována do funkčně členěných a odlišně výtvarně pojatých celků - na jedné straně hlavní objekty (radnice, spořitelna, knihovna), které jsou pojednány klasickou, avšak expresivně laděnou estetikou a to nejen ve hmotě, ale i ve velmi kultivovaných detailech fasády a na druhé straně doprovodné provozní objekty (hasičská zbrojnice, garáže) v "utilitárním" funkcionalismu.

Střední, nejstarší část hmotově sevřeného bloku, na členěném pravoúhlém půdorysu, byla postavena pro podmokelskou spořitelnu.

Jedná se o pětipodlažní budovu s výrazným, na sokl posazeným převýšeným blokovým průčelím, odlehčeným okenními osami rámovanými předsazenými pravoúhlými šambránami. Míra profilace okenních ostění a jejich výška je odstupňována s poschodími; stejná rytmizace se promítá i na bok průčelí. Okna v přízemí jsou však silně vertikální. Fasáda je završena korunní římsou s výrazným zubořezem a dále zdobena armováním. Její hmotové pojetí zdůrazňuje mohutný excentricky posazený pravoúhlý portál s přímým překladem, nesoucí malý balkon opatřený kovovým zábradlím se symboly města Podmokel.

Z boku stavby přiléhá postranní schodiště, založené na polygonálním půdorysu, členěné výraznými pásy oken a vybavené vlastním vchodem.

Zadní část budovy je třípatrová, v přízemí mezi pravoúhlými okny vymezena pilastry, v poschodích členěna rovnoměrně osazenými okny s nízkým ostěním a těsně pod jednoduchou korunní římsou řadou úzkých oken.

V přízemí stavby se nachází původně provozní hala spořitelny, v roce 1997 však transformovaná pro účely knihovny. Kanceláře ve vyšších podlažích, které zčásti zachovávají originální vybavení, nyní spravuje děčínský magistrát.

Památkové zhodnocení:

Komplex budov je bezpochyby nejhodnotnější meziválečnou veřejnou stavbou v Děčíně, která nese jasné stopy individualismu vídeňské tradice a dosud zachovává množství velmi cenných detailů (autentická okna, mřížje, dveřní a okenní kování, osvětlení, části nábytku atd.).

Zcela v rozporu se zájmy PP prošel objekt v létě a na podzim 2006 radikální úpravou fasád – byla odstraněna všechna původní okna (navržená spolu s výplněmi vstupních otvorů a mřížemi, ale i kompletním interiérovým vybavením, Rudolfem Perthenem) a nahrazena okny z tzv. europrofilů. Fasády byly z velké míry otlučeny, přestěrkovány a natřeny velmi světle hnědou fasádní barvou.

Prameny a literatura:

- Státní okresní archiv Litoměřice, pobočka Děčín, fond Stavební plány a projekty okr. Děčín
- Radovan LIPUS, David VÁVRA, *Šumná města (druhá kniha)*, Brno 2003.

Zpracovatel

Alena Sellnerová

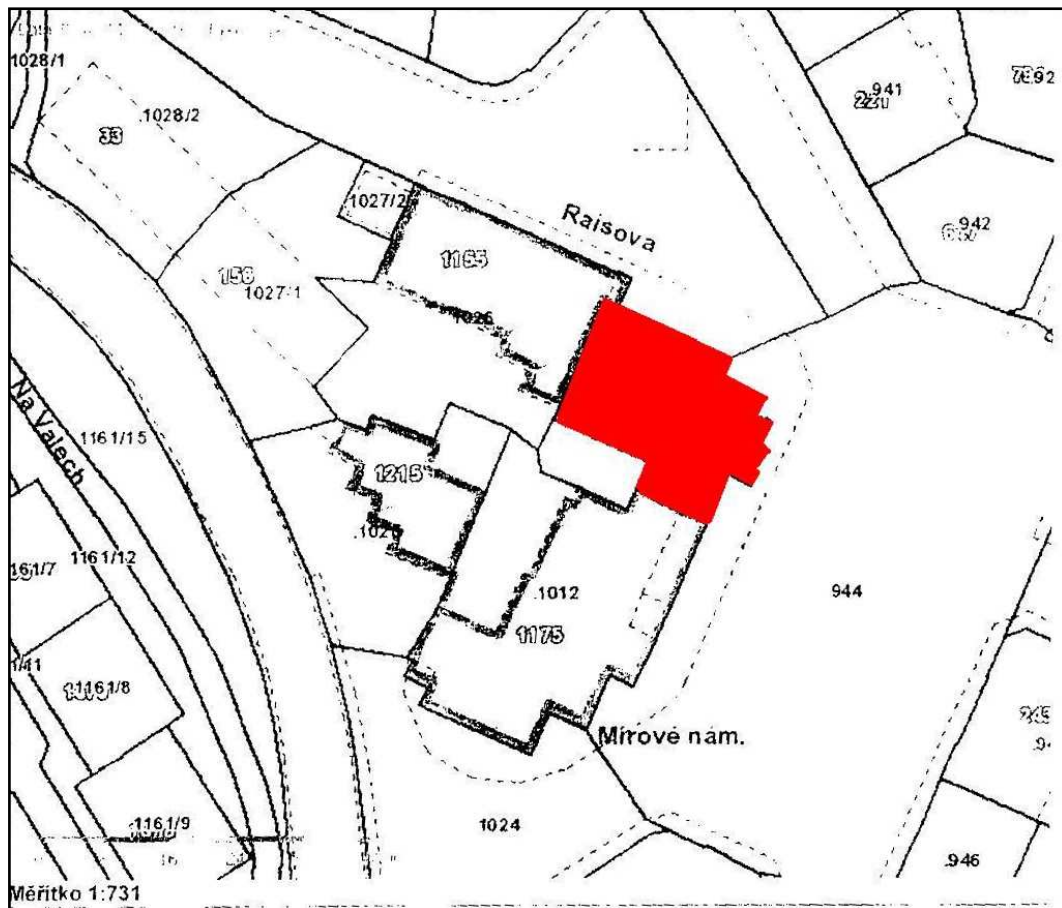
Datum

23. září 2006

Seznam příloh :

1. katastrální mapa
2. letecký snímek s čísly popisnými
3. fotografická a plánová dokumentace
 - Děčín – Podmokly/00001, městská spořitelna - hlavní průčelí, pohled od jihovýchodu, objekt spořitelny je vpravo
 - Děčín – Podmokly/00002, městská spořitelna - hlavní průčelí, pohled od jihovýchodu
 - Děčín – Podmokly/00003, městská spořitelna - interiér, bankovní skříň
 - Děčín – Podmokly/00004, městská spořitelna - interiér, detail balkonu nad vstupem
 - Děčín – Podmokly/00005, městská spořitelna - historická fotografie z období po dokončení stavby, ještě není realizován celý komplex budov
 - Děčín – Podmokly/00006, městská spořitelna - dobová fotografie interiéru spořitelny haly krátce po dostavbě
 - Děčín – Podmokly/00007, městská spořitelna - projekt, Rudolf Perthen, detail vstupu

▼ Děčín – Podmokly, městská spořitelna - katastrální mapa



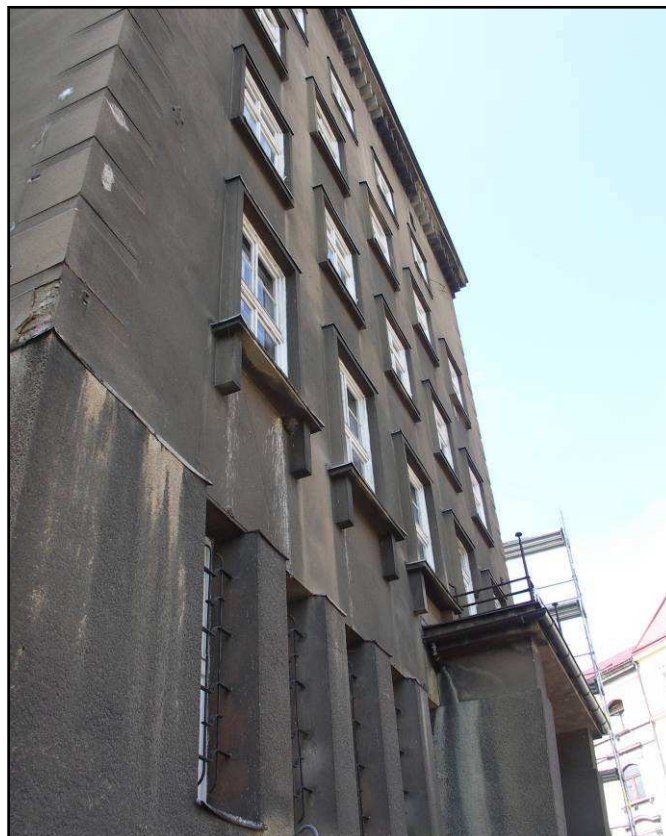
▼ Děčín – Podmokly, městská spořitelna - letecký snímek s čísly popisnými



- ▼ Děčín – Podmokly/00001, městská spořitelna - **hlavní průčelí, pohled od jihovýchodu, objekt spořitelny je vpravo**



- ▼ Děčín – Podmokly/00002, městská spořitelna - **hlavní průčelí, pohled od jihovýchodu**



- ▼ Děčín – Podmokly/00003, městská spořitelna - **interiér, bankovní skříň**



- ▼ Děčín – Podmokly/00004, městská spořitelna - **interiér, detail balkonu nad vstupem**



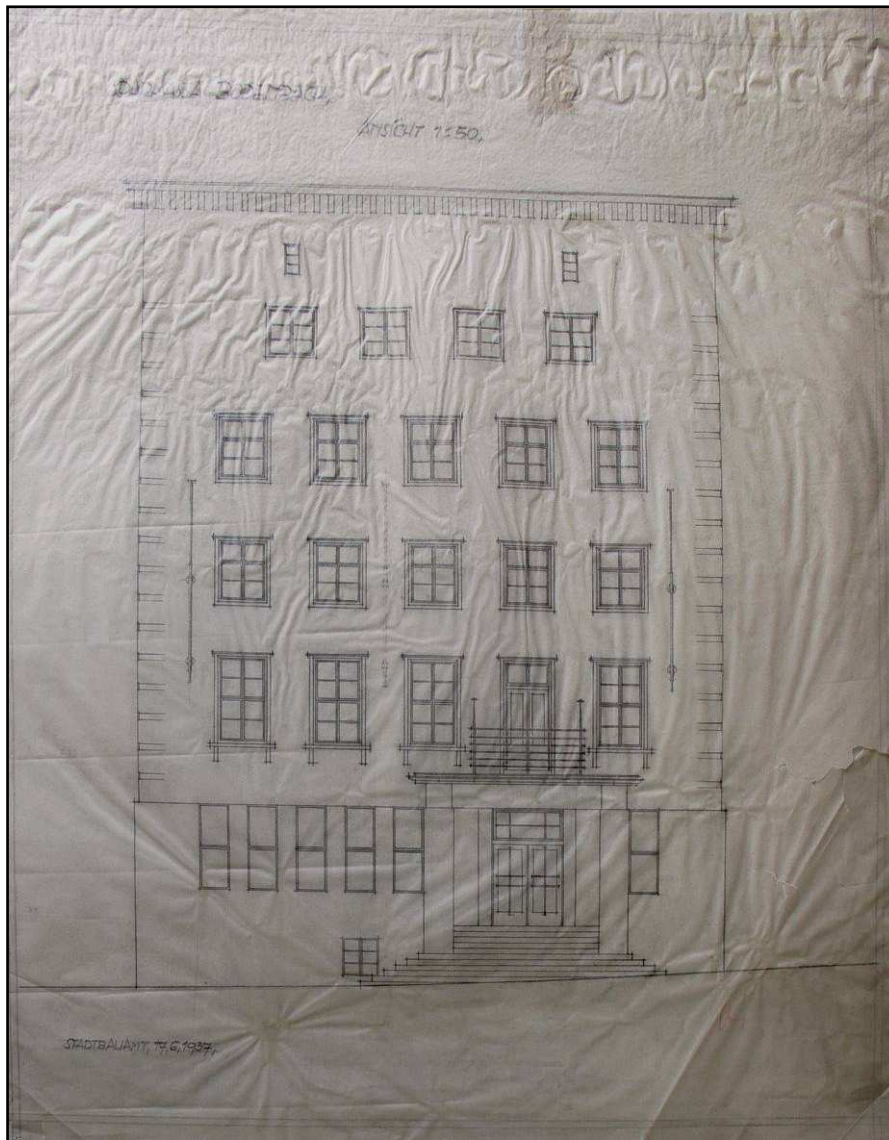
- ▼ Děčín – Podmokly/00005, městská spořitelna - **historická fotografie z období po dokončení stavby, ještě není realizován celý komplex budov**



- ▼ Děčín – Podmokly/00006, městská spořitelna - **dobová fotografie interiéru spořitelní haly krátce po dostavbě**



▼ Děčín – Podmokly/00007, městská spořitelna - **projekt, Rudolf Perthen**



▼ Děčín – Podmokly/00008, městská spořitelna - **projekt, Rudolf Perthen, detail vstupu**

