



Ministerstvo kultury České republiky

Milady Horákové 139
P. B. 214
160 41 Praha 6

960 967

telefon: 257 08 51 11
fax: 224 31 81 55
e-mail: minkult@mkcr.cz

52144

Obec Librantice
503 46 Třebechovice pod Orebem

Státní ústav památkové péče Valdštejnské nám. č. 3/162, Praha 1	
Došlo	- 8 -11- 2002
Čj.	6098
Přílohy:	A. list... Odd:

Váš dopis značky

Naše značka
k č. j. 9718/1996

Vyřizuje / linka
Pokorná

V Praze dne
31. 10. 2002

Ministerstvo kultury jako příslušný orgán státní správy na úseku památkové péče vydává toto

rozhodnutí:

Ministerstvo kultury ČR **prohlašuje** podle ustanovení § 2 zákona č. 20/1987 Sb., o státní památkové péči, ve znění pozdějších předpisů, **budovu školy čp. 119 se vstupním schodištěm a s pozemkem st. parc. č. 106, obec Librantice, k. ú. Librantice, okres Hradec Králové, Královéhradecký kraj, za kulturní památku.**

Odůvodnění:

Volně stojící budova obecné školy byla v Libranticích uprostřed obce postavena v roce 1913 podle projektu, který zpracoval v roce 1912 Václav Reichl působící převážně v Hradci Králové. Jedná se o patrovou, částečně podsklepenou stavbu z cihelného zdiva, která je opatřena vápennou omítkou a štukovou výzdobou. Dispozice je šířková, dvoutrakt s dvouramenným schodištěm uprostřed. Ve střeše vstupního průčelí nad schodištěm je v drobné nástavbě s valbovou stříškou, provedené nad úroveň okapu, osazen ciferník hodin. Z plochy zadního průčelí budovy vystupuje mělký rizalit, kterým centrální schodiště stoupá, je mírně nadstavěný nad úroveň korunové římsy a má valbovou stříšku. Interiéry se dochovaly (až na drobné změny vynucené moderním provozem školy) v původním stavu. Prostory jednopodlažního sklepa včetně přístupového schodiště jsou zaklenuty, klenby se uplatňují také v některých prostorách školní budovy i v interiéru zádveří předsazeném před budovu školy. Na vrcholu zádveří je balkónek, přístup k vstupním dveřím budovy umožňuje krátké schodiště před zádveřím.

Librantický rodák Václav Reichl patří mezi významné osobnosti moderní architektury a tato školní budova byla v době svého vzniku považována za jednu z nejkrásnějších v okrese.

Ministerstvo kultury zahájilo na základě návrhu Okresního úřadu Hradec Králové řízení o prohlášení budovy školy čp. 119 se vstupním schodištěm a s pozemkem st. parc. č. 106, obec Librantice, k. ú. Librantice, okres Hradec Králové, Královéhradecký kraj, za kulturní památku.

Vlastník školní budovy, kterým je Obec Librantice, již v minulosti urgoval její prohlášení za kulturní památku. Ve svém písemném vyjádření značky 552/02 ze dne 5. 8. 2002, vypracovaném ve smyslu ustanovení § 3 odst. 2 zákona č. 20/1987 Sb., o státní

památkové péči, ve znění pozdějších předpisů, konstatoval, že by zařazení školní budovy mezi kulturní památky uvítal.

Státní památkový ústav v Pardubicích vypracoval své odborné vyjádření pod značkou 4510/2002-JS ze dne 8. 8. 2002. V něm doporučil prohlášení budovy školy čp. 119 se vstupním schodištěm a s pozemkem st. parc. č. 106, obec Librantice, k. ú. Librantice, okres Hradec Králové, Královéhradecký kraj, za kulturní památku.

Ministerstvo kultury dospělo k závěru, že budova školy čp. 119 se vstupním schodištěm a s pozemkem st. parc. č. 106, obec Librantice, k. ú. Librantice, okres Hradec Králové, Královéhradecký kraj, vybudovaná v roce 1913 podle projektu místního rodáka Václava Reichla, je významným dokladem kvalitní architektury z počátku dvacátého století, která v době svého vzniku byla moderní a na venkově ojedinělá a dodnes dokonale vyhovuje účelu, pro který byla vybudována. Splňuje proto ve smyslu ustanovení § 2 odst. 1 písm. a) zákona č. 20/1987 Sb., o státní památkové péči, ve znění pozdějších předpisů, podmínky pro prohlášení věci za kulturní památku.

Situační plánek s vyznačeným umístěním věci je nedílnou součástí tohoto rozhodnutí.

P o u č e n í:

Na toto rozhodnutí se nevztahují obecné předpisy o správním řízení (§ 44 zákona č. 20/1987 Sb., o státní památkové péči). Rozhodnutí nabývá účinnosti dnem doručení.

Mgr. Petra Ulbrichová

vedoucí oddělení ochrany kulturních památek
v odboru památkové péče Ministerstva kultury



Příloha: Situační plánek s vyznačením umístění věci

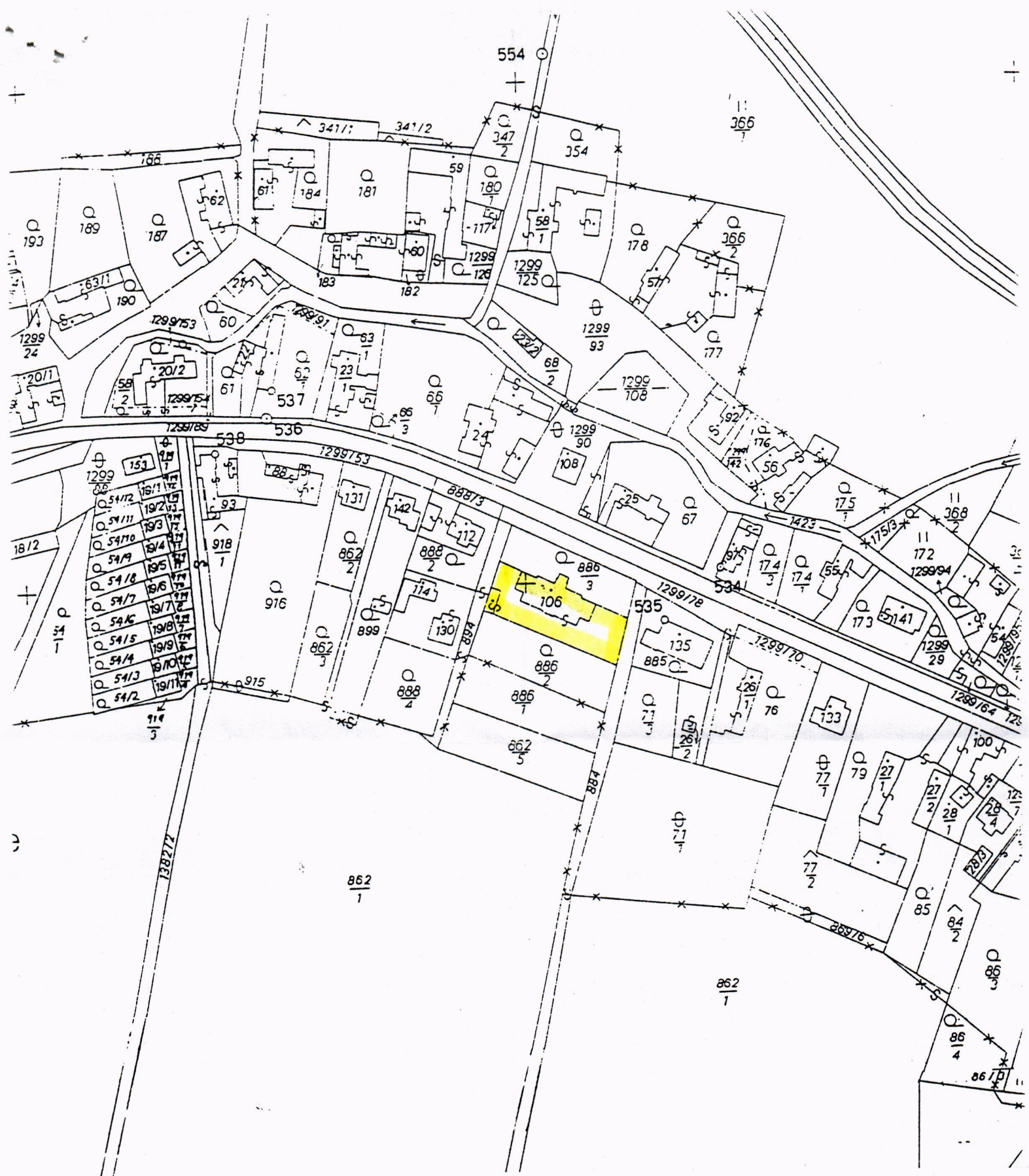
V opise: ~~Státní~~ ústav památkové péče

Státní památkový ústav v Pardubicích, Zámek čp. 4, 531 16 Pardubice

Krajský úřad Královéhradeckého kraje, Wonkova 1142, 500 02 Hradec Králové

Okresní úřad Hradec Králové, referát regionálního rozvoje, odd. kultury, mládeže a tělovýchovy, tř. Československé armády 408, 502 06 Hradec Králové

vlastní



Budova školy čp. 119 se vstupním schodištěm a s pozemkem st. parc. č. 106, obec Librantice, k. ú. Librantice, okres Hradec Králové, Královéhradecký kraj – příloha k rozhodnutí Ministerstva kultury ČR k č. j. 9718/1996