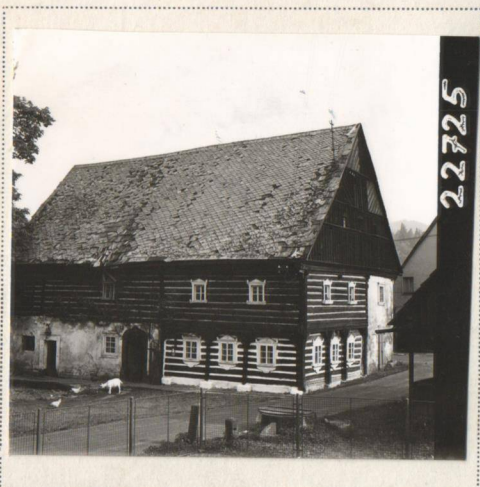


1. Obec: Vranové Malá Skála 1 díl	2. Okres: Jablonec n.Š.	Hodnota I. I.	Zachování	Využití I.
---	--------------------------------	------------------	-----------	---------------

EVIDENČNÍ LIST NEMOVITÉ KULTURNÍ PAMÁTKY

3. Kraj: **Severočeský**

4. Poř. číslo: **65.**



5. Název (označení) památky: Boučkův statek a bývalý výměnek	7. Ochranné pásmo:
6. Bližší označení umístění památky: osada (čtvrť): čp. 12 ulice (náměstí), popř. místní trať, č. parcely aj.: výměnek č. 2 ve středu obce u mostu přes Jizeru	8. Vlastník (správce, trvalý uživatel): Anna Boučková, Malá Skála 12

9. Popis památky (včetně sochařské, malířské, popř. i jiné výzdoby):

Roubená petrová budova. Chlévy a přístavek k zadnímu boku stavení jsou zděné a datované 1813. Roubené štítové průčelí má tři okenní osy a zděný přístavek o jedné okenní ose. Vše je kryto sedlovou střechou s členitou lomenicí místního typu. Sín je zpřístupněna původními klasicistními dveřmi, zasazenými do pěkně členěného pískovcového ostění. Pozornosti zasluhují empírově orámovaná okna světnice, upravená pravděpodobně v době přestaveb r. 1813. Jde o nejhezčí klasicistní orámování oken, které se nám na ličové architektuře tohoto kraje zachovalo. Pod jeho vlivem upravována okna v širém okolí. Bývalý výměnek je přízemní, roubený, obdélníkového půdorysu, s pavláčkou před vchodem do sínky. Sedlová střecha nově pokryta taškami.

10. Časové, slohové a autorské určení:

Na zděném přístavku datováno 1813.

11. Památkové movité zařízení:

12. Zhodnocení a kulturně politický význam památky, zdůvodnění ochrany:

Jedna z nejkrásnějších památek lidové architektury v Podjizeří.

15. Odkaz na literaturu:

J.Šolc-J.V.Scheybal
Lidové stavby v Podjizeří
obraz 70, str. 174

13. Stav zachování památky a příp. návrhy opatření:

Naléhavá výměna střešní krytiny /břidlice/

16. Odkaz na fotografickou dokumentaci:

KSSPPOP č. 22726

14. Dřívější i současný způsob využití a příp. návrhy opatření:

dříve statek, dnes obytné a hospodářské stavení.
Bývalý výměnek neobydlen, vhodně využít jako rekreační chaty.

17. Odkaz na měřickou a jinou dokumentaci:

20. Poznámky, záznamy změn a doplňků:

18. Evidenční list zpracoval (jméno, datum, podpis:)

Dr. J.V.Scheybal - J.Cermanová
květen 1962



19. Záznam doplňkových listů:

DOPLŇKOVÝ LIST KULTURNÍ PAMÁTKY

Obec:
MALÁ SKÁLA
Osada:

Okres:
JABLONEC n/NIS.
ZSJ:

Rejstř. číslo ÚS:

Název (označení) památky:

čp. 12



X. 1944

DOPLŇKOVÝ LIST KULTURNÍ PAMÁTKY

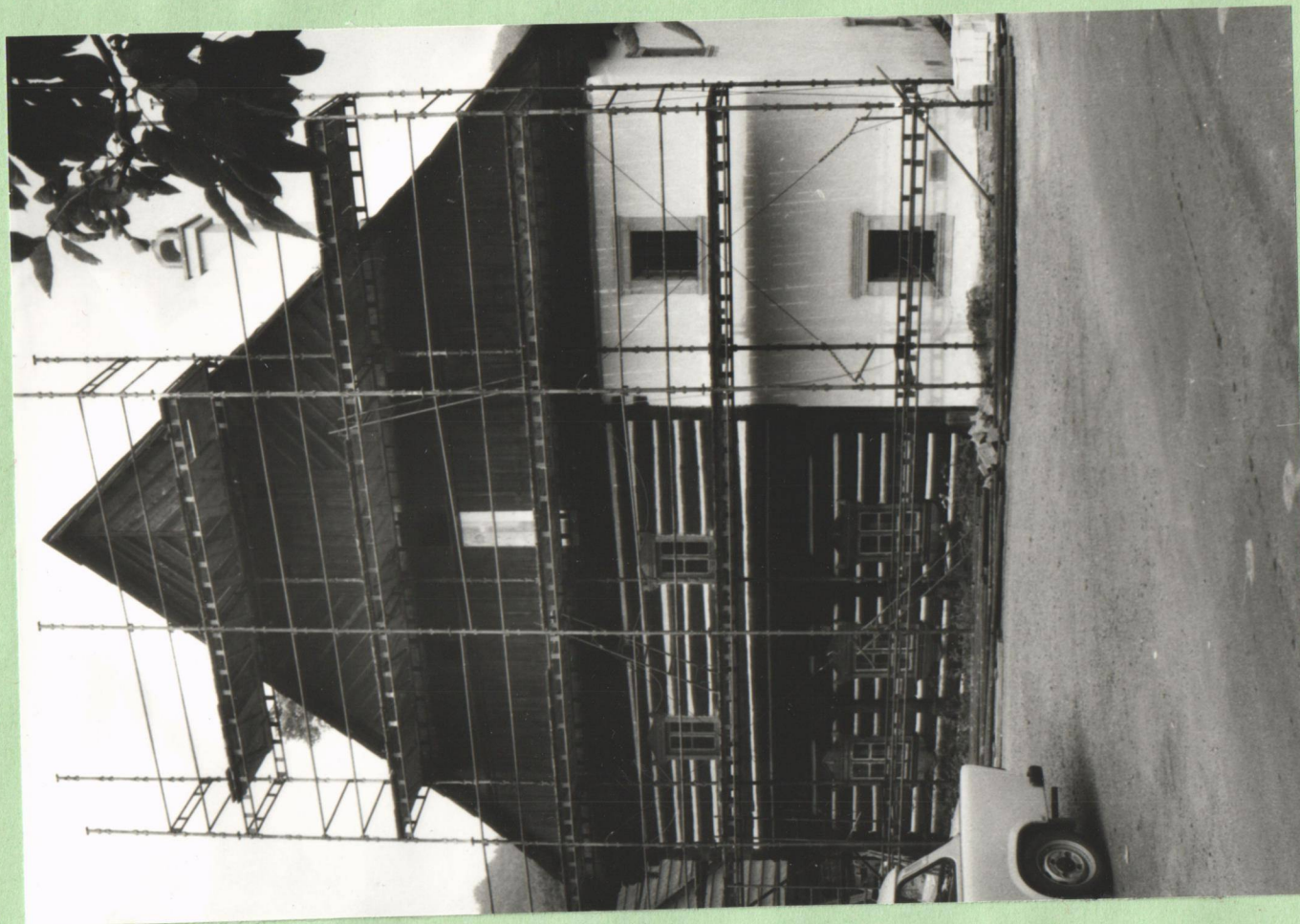
Obec:
MALÁ SKAĀLA
Osada:

Okres:
JABLONĚ N/ NIS.
ZSJ:

Rejstř. číslo ÚS:

Název (označení) památky:

Boučkův statek



1984

DOPLŇKOVÝ LIST KULTURNÍ PAMÁTKY

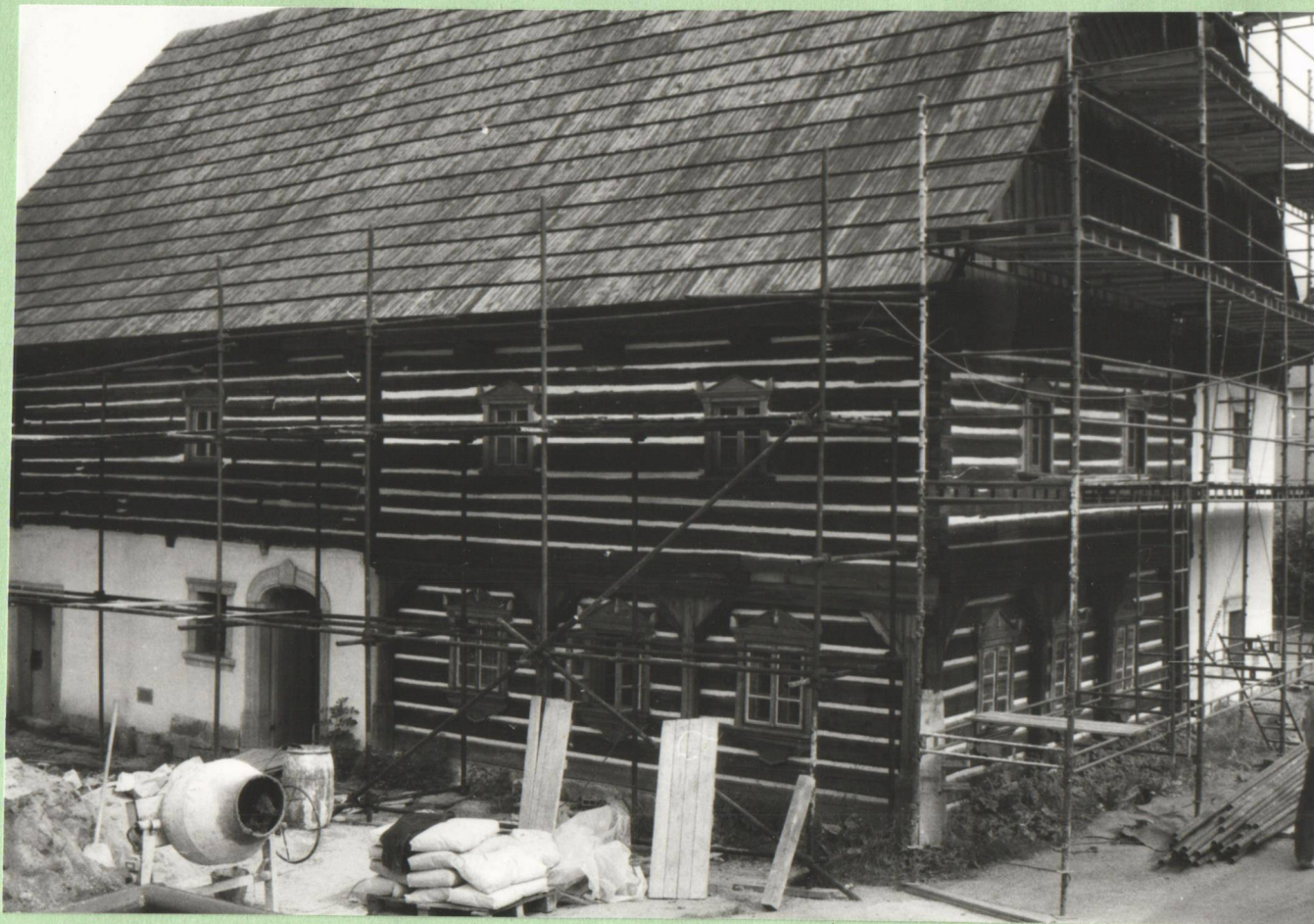
Obec:
MALÁ ŠKÁLA
Osada:

Okres:
JABLONEC n/VIS
ZSJ:

Rejstř. číslo ÚS:

Název (označení) památky:

Boučekův statek



1987

DOPLŇKOVÝ LIST KULTURNÍ PAMÁTKY

Název (označení) památky:

Boočkův statek

Obec:

MALÁ SKAĀLA

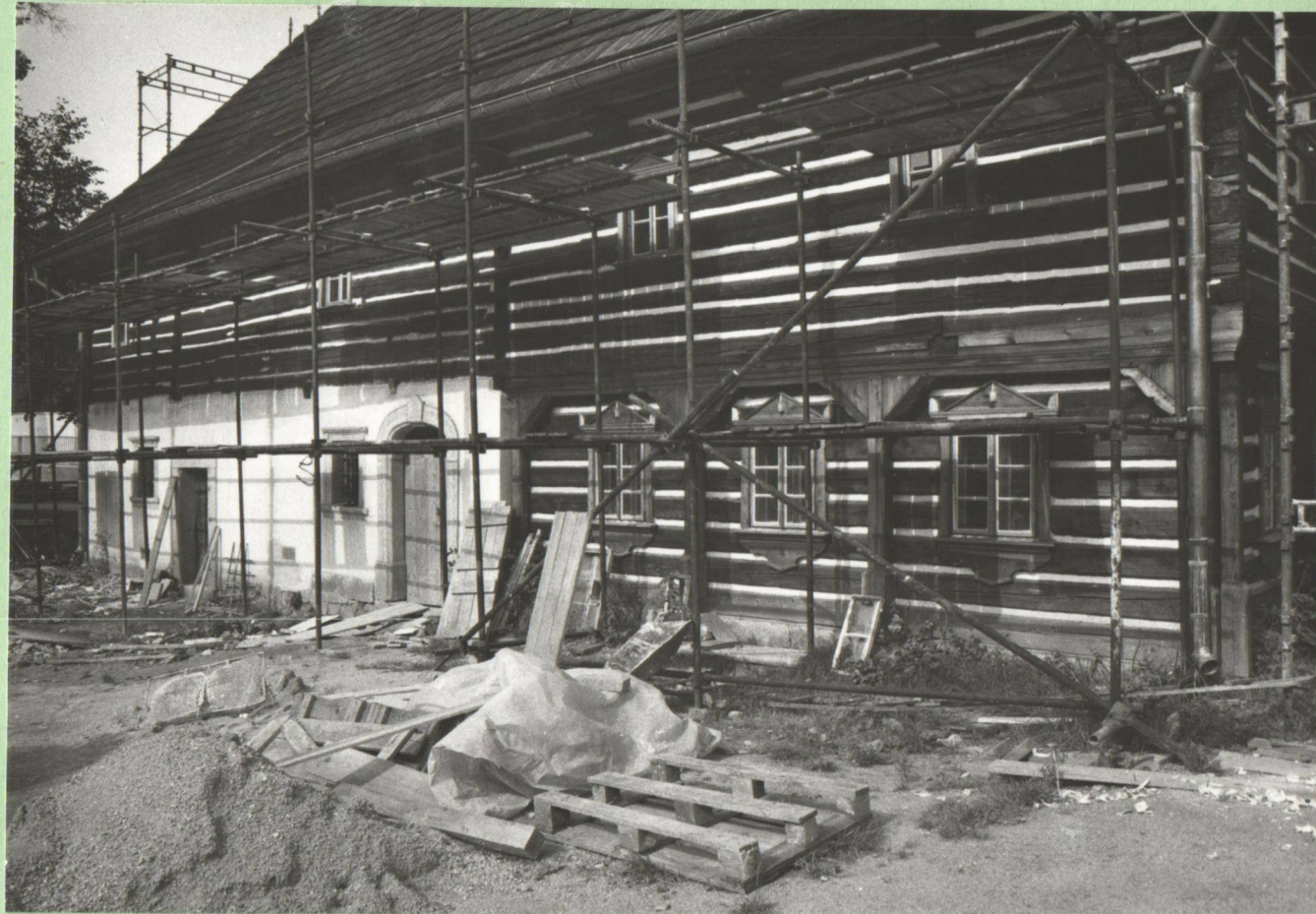
Osada:

Okres:

JABLONEC n/NIS

ZSJ:

Rejstř. číslo ÚS:



1984

DOPLŇKOVÝ LIST KULTURNÍ PAMÁTKY

Obec:
MALÁ SKAĽA
Osada:

Okres:
JABLONEC n/NIS.
ZSJ:

Rejstř. číslo ÚS:

Název (označení) památky:

Boučkův statek



1904