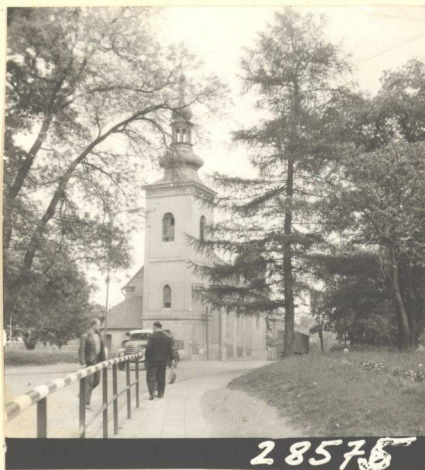


1. Obec: Kadaň Osada:	2. Okres: Chomutov	Hodnota III.	Zachování	Využití
------------------------------------	------------------------------	------------------------	-----------	---------

EVIDENČNÍ LIST NEMOVITÉ KULTURNÍ PAMÁTKY

3. Kraj:
Severočeský

4. Poř. číslo: *ulice u křižovatky*
922
5021/A/6



28576

5. Název (označení) památky:

Kostel sv. Anny

7. Ochranné pásmo:

patří do MPR
patří do MPR

6. Blíže označení umístění památky:

čtvrť:

čp.

ulice (náměstí), popř. místní trať, č. parcely aj.:

nedaleko autobusového nádraží

8. Vlastník (správce, trvalý uživatel):

9. Popis památky (včetně sochařské, malířské, popř. i jiné výzdoby):

Orientovaný objekt na podélném půdorysu s nesymetrickou představěnou hranolovou věží na západní straně a pravouhlou apsidou při choru. Věž završena dvojitou cibulí s lucernou. Jižní podélné průčelí lodi prolomeno 3 hlubokými arkádami, sklenutými segmenty na pilířích. Ve střední arkádě pozdně gotické, boží muka. Fasáda lodi členěna lisénami a vpádinami s dvojitými segmentově zaklenutými okny. Okenní šambrány s lištami a ušima a kapkami. Dvojice oken z choru závěru zaklenuta půlkruhem. V západním průčelí přístavek se 2 vstupy, jedním segmentově zaklenutý, druhý širší rovněž zakončený segmentem. V přístavku schodiště na věž. Ve věži předsíní přístupná půlkruhovým portálem. V apsidě okenní otvory tvaru volského oka, ve štukových rámech. Na severní průčelní straně pravouhlý portál s kamenným ostěním. Interiér jednolodní se širším chorem. Klenba valená na pásech s lunetami. Ždivo členěno pilastry s toskánskými hlavicemi-bez římsy. Kruchta podklenuta valeně s lunetami na 1 pilíř. Závěr kostela zaklenut valeně s trojnásobně odstupnými lunetami. V předsíni klenba valená.

10. Časové, slohové a autorské určení:

**kolem r. 1600, k
věž přistavená v roce 1713**

11. Památkové movité zařízení:



ELS

<p>12. Zhodnocení památky a zdůvodnění ochrany:</p> <p>Význačný pozdně renesanční objekt situovaný při vstupu do města. Doklad zástavby severního předměstí.</p>	<p>15. Odkaz na literaturu:</p> <p><i>VP-308</i></p>
<p>13. Stav zachování památky a příp. návrhy opatření:</p>	<p>16. Odkaz na fotografickou dokumentaci:</p> <p>KSSFPOP č.n. <i>28574</i> <i>28586</i> Fotoarchiv SUPPOK. <i>28577</i> <i>28546</i> <i>(círke 6 foto)</i> <i>28575</i></p>
<p>14. Dřívější i současný způsob využití a příp. návrhy opatření:</p>	<p>17. Odkaz na měřickou a jinou dokumentaci:</p>
<p>20. Poznámky, záznamy změn a doplňků:</p>	<p>18. Evidenční list zpracoval (jméno, datum, podpis):</p> <p>Kraus - květen 1967</p> <p>19. Záznam doplňkových listů:</p>