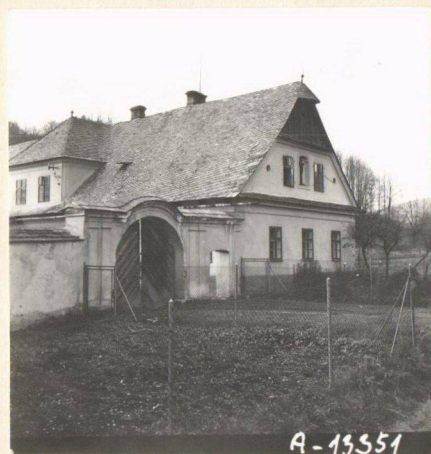


| | | | | |
|--|---------------------|-------------|-----------|--------|
| 1. Obec Hošťálkovy os. Vráclavěk m. c. | 2. Okres Bruntál | Hodnota | Zachování | Vyžití |
|--|---------------------|-------------|-----------|--------|

I.

Evidenční list nemovité kulturní památky

3. Kraj
Severomoravský4. Poř. číslo
79

A-13551

5. Název (označení) památky

Lidová architektura

7. Ochranné pásmo

6. Bližší označení umístění památky

osada (čtvrť)

čp. 33

ulice (náměstí), popř. místní trať, č. parcely aj.

u hlavní silnice

8. Vlastník (správce, trvalý uživatel)

Gorba Josef

9. Popis památky (včetně sochařské, malířské, popřípadě i jiné výzdoby) Uzavřená, volně stojící usedlost, skládající se z obytného zděného stavení a nové zděné stodoly, postavené přes dvůr rovnoběžně s obytným stavením. Obytné stavení obdélné, přízemní, zděné, omítané, se sedlovou střechou s půlkuželovým kabřincem, krytina břidlice. V průčelí se soklem a profilovanou hlavní římsou krytou pultovou stříškou 3 obdélná okna v lici, dolní polovina štítu zděná se 2 obdélnými okny a obdélnou mělkou nikou s půlkruhově stlačeným zakončením s odsazením (uvnitř dřevěný kříž) mezi nimi, po stranách kruhové otvory. Horní část štítu dřevěná, desky s lištami kladeny svísele, uprostřed otvor. Boční průčelí hladké, 4. osa zprava obdélný vstup s nadsvětlíkem, 2. a 5. osa slepá okna, 8. malé okénko, další osy tvoří obdélné vstupy do chléva. Nad 1. a 8. okenní osou vestavěna do sedlové střechy zděná světnička s kosenými hranami, valbovou střechou a 2 okenními osami. Zadní boční průčelí má 7 okenních os. Dvůr uzavřen zdí s brankou pro pěši a bránou vjezdu. Brána vjezdu zakončena půlkruhovým obloukem, branka pro pěši segmentem, nad ním ve štítu J.G./No r./33/. Po stranách obou vstupů jsou dvojice pilastrů s římsovými hlavicemi, jež nesou úseky kladí a hlavní profilovanou římsu, která se nad dvoukřídlými deštěnými vraty segmentově zvedá, je kryta sedlovou taškovou stříškou. Předsín klenuta pruskou klenbou, vpravo světnice, s trémovým stropem, vlevo pláckou nesenou v rozích na pilastrůch. V ose chodby vstup do kuchyně zaklenuté pruskou klenbou. Z kuchyně vlevo vstup do dlouhé chodby segmentově valeně klenuté, na jejímž konci vstup do chléva klenutého do travers. Na pravé straně chodbičky nástup na schodiště do podkrovní, komora klenutá pruskou klenbou, pomocná "kuchyně" pro přípravu krmiva plochostropá; na levé straně chlév klenutý pruskou klenbou.

10. Časové, slohové a autorské určení
Kolem pol. 19. stol.

11. Památkové movité zařízení

12. Zhodnocení a kulturně politický význam památky, zdůvodnění ochrany

Typ franckého empírového statku s dvorem obklopeným budovami, s klenutou branou u silnice.

15. Odkaz na literaturu

13. Stav zachování památky a případné návrhy opatření

Udržováno, nutná oprava střechy. *Nutno obnovit střechu. (1973)*

16. Odkaz na fotografickou dokumentaci

KSPPOP

14. Dřívější i současný způsob využití a případné návrhy opatření

17. Odkaz na měřickou a jinou dokumentaci

20. Poznámky, záznamy změn a doplňků



18. Evidenční list zpracoval (jméno, datum, podpis)

KSPPOP 11.1967

19. Záznam doplňkových listů

| | | | | |
|---|---------------------|---------|-----------|---------|
| 1. Obec Hošťálkovy, m.č. Osada Vraclávek | 2. Okres Bruntál | Hodnota | Zachování | Využití |
|---|---------------------|---------|-----------|---------|

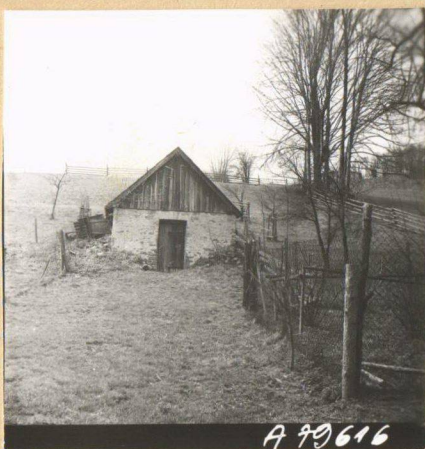
| | | |
|---------------------------------|---------------------------|------------------------|
| DOPLŇKOVÝ LIST KULTURNÍ PAMÁTKY | 3. Kraj Severomoravský | 4. Poř.číslo 79 / 2 |
|---------------------------------|---------------------------|------------------------|

Název (označení) památky (čp., čtvrť apod).

Sklípek u domu čp. 7

vlastník: Gorbovi, Růžena, František, Josef

parc.č.: 63



Sklípek je umístěn ve svahu, ze smíšeného zdiva, omítaný, zastřešený sedlovou střechou krytou eternitem. Štít deštěný, dveře obdélné deštěné. Klenba do travers.

19. století

Součást usedlosti u čp. 7.

13. /1/ Udržován.

KSSPPOP Ostrava

GA 1986: L. Svátková, prom.hist.

| | | | | |
|---|---------------------|---------------------------|------------------------|---------|
| 1. Obec Hošťálkovy, m.č. Osada Vraclávek | 2. Okres Bruntál | Hodnota | Zachování | Využití |
| DOPIŇKOVÝ LIST KULTURNÍ PAMÁTKY | | 3. Kraj Severomoravský | 4. Poř.číslo 79 / 3 | |

Název (označení) památky (čp.,čtvrť apod).

zeď s brankou a bránou u usedlosti čp. 7

vlastník: Gorbovi, Růžena, František, Josef

parc.č.: 63



Dvůr uzavřen zdí s brankou pro pěší a bránou vjezdu. Brána vjezdu zakončena půlkruhovým obloukem, branka pro pěší segmentem, nad ním ve štítku J.G. /No r. /33/. Po stranách obou vstupů jsou dvojice pilastrů s římsovými hlavicemi, jež nesou úseky kladí a hlavní profilovanou římsu, která se nad dvoukřídlovými deštěnými vraty segmentově zvedá, je kryta sedlovou taškovou štříškou. Branka pro pěší dřevěná, horní polovina z tyček, spodní plná.

polovina 19. století

Nedílná součást usedlosti u čp. 7.

1986: /1/ udržováno.

KSSPPOP Ostrava

GA 1986: L. Svátková, prom.hist.