

12. Zhodnocení a kulturně politický význam památky, zdůvodnění ochrany

Empírová architektura v souladu se zámkem v bezprostředním sousedství.

15. Odkaz na literaturu

Zeitschrift für Geschichte Oester. Schlesien,
1919-20, str. 97

13. Stav zachování památky a případné návrhy opatření

Venkovní omítka na několika místech otlučena, postřík se loupe.
revize 1972 : fasáda opravena.

16. Odkaz na fotografickou dokumentaci

KSPPOP Ostrava

A 30128

14. Dřívější i současný způsob využití a případné návrhy opatření

17. Odkaz na měřickou a jinou dokumentaci

20. Poznámky, záznamy změn a doplňků

a tak jakousi střechu křížovou, jsou oplechovány. Kolem kostela je hřbitov.


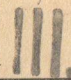


18. Evidenční list zpracoval (jméno, datum, podpis)

dr. Nováková, 7.9.1965
revize 1972, L. Svátková, prom. hist.

19. Záznam doplňkových listů

2

1. Obec Hnojník Osada	2. Okres Frýdek-Místek	Hodnota 	Zachování	Využití 
Doplňkový list kulturní památky		3. Kraj Severomoravský	4. Poř. číslo 661 a	

Název (označení) památky (čp., čtvrť apod.)





Ohradní zeď
kolem hřbitova u farního kostela
Nanebevzetí P. Marie

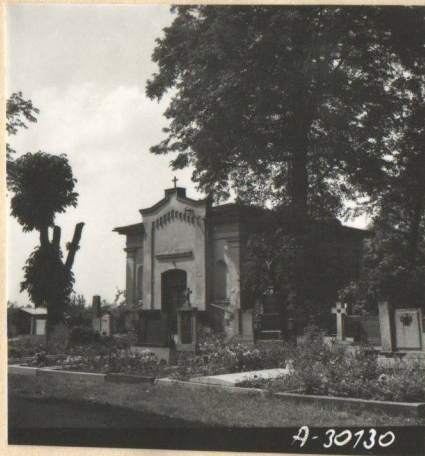
Vlastník : řím.kat.farní úřad Hnojník

Kolem hřbitova zděná omítaná ohradní zeď kryta pultovou stříškou z plochých kamenných desek. Do ní vestavěny zděné omítané hranolové kapličky křížové cesty s pravouhlými nikami. Stříšky z plochých kamenných desek stupňovité ve tvaru jehlanu. Na vrcholu koule.

Začátek 19.století.

1. Obec Hnojník Osada	2. Okres Frýdek-Místek	Hodnota 	Zachování	Využití	
Doplňkový list kulturní památky		3. Kraj Severomoravský	4. Poř. číslo 661 b		

Název (označení) památky (čp., čtvrt apod.)



kaple – hrobka rodiny Beesů
na hřbitově

Vlastník : MNV Hnojník

Zděná omítaná stavba na obdélném půdorysu s pravouhlým závěrem, zastřešena nízkou valbovou střechou, krytou lepenkou. Fasáda členěna pilastry s římsovými hlavicemi a korunní profilovanou římsou. Dvě okna na bočních stranách rámována šambránou s pří-
mou profilovanou nadokenní římsou a průběžnou podokenní římsou. Střední část vstupní-
ho průčelí tvoří risalit, zakončený atikou. Vstup obdélný se segmentovým záklenkem,
nad ním přímá římsa. Po stranách niky. Vnitřek klenut plackou nazdvojených pasech.
Vpravo i vlevo náhrobky rodiny Bees a Chrostit.

2. polovina 19. století

Drobná stavba malebně doplňující areál patřící ke kostelu.

KSPPOP Ostrava

Slouží jako márníce.

1972, L.Svátková, prom.hist.

1. Obec Osada HNOJNÍK	2. Okres Frýdek-Místek	Hodnota	Zachování	Využití
DOPLŇKOVÝ LIST KULTURNÍ PAMÁTKY		3. Kraj Severomoravský	4. Poř.číslo 661 / 4	

Název (označení) památky (čp.,čtvrť apod).

kapličky v ohradní zdi

vlastník: ~~ŘKPÚ~~ Hnojník MNV
parc.č.: 134

Do ohradní zdi vestavěny zděné omítané hranolové kapličky křížové cesty s pravoúhlými nikami. Stříšky z plochých kamenných desek stupňovitě ve tvaru jehlanu. Na vrcholu koule.



začátek 19. století

Součást výzdoby areálu kostela.

1983: Poškozené desky na stříškách kapliček.
Niky prázdné.

1986: /4/.

KSSPPOP Ostrava

Revize 1983: Ing. Pecold
GA 1986: L. Svátková, p.h.