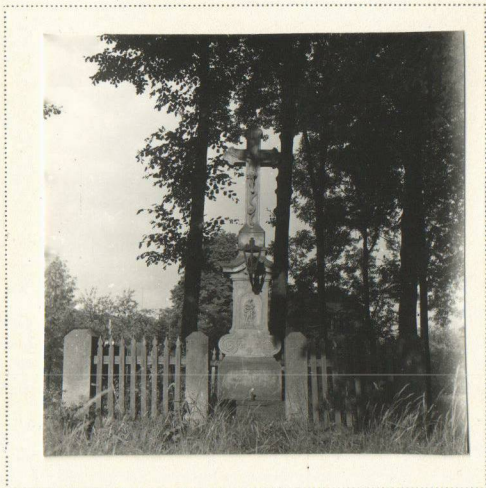




1. Obec: Lázně Bělohrad <u>os. Horní Nová Ves</u>	2. Okres: Jičín	Hodnota III.	Zachování	Využití III.
---	--------------------	-----------------	-----------	-----------------

EVIDENČNÍ LIST NEMOVITÉ KULTURNÍ PAMÁTKY

3. Kraj Východočeský	4. Poř. číslo 1233
-------------------------	-----------------------



5. Název (označení) památky: K a m e n n ý k ř í ž	7. Ochranné pásmo:
6. Bližší označení umístění památky: osada (čtvrť): os. Horní Nová Ves čp. ulice (náměstí), popř. místní trať, č. parcely aj.: Flugmovy sady	8. Vlastník (správce, trvalý uživatel): MěNV L. Bělohrad

9. Popis památky (včetně sochařské, malířské, popř. i jiné výzdoby):

Na deskovitém stupňov. základě soklový kámen s patkou a na něm podstavec kříže, dole s volutami a na hoře ukončený vyklenutou římsou. Na podstavci kamenný kříž s ukřižovným Kristem. Na přední straně podstavce je mělký výklenek s reliefem Matky Boží.
Na přední straně soklového kamene nápis: Postaven r. 1815, obnoven r. 1881. Na zadní straně: Tento kříž páně pracoval Ferdinand Kofránek mistr kamenický z Wogic.
Pískovec, asi 4,5 m vysoký.
Částečně zlacený.

10. Časové, slohové a autorské určení: Postaven v r. 1815 Ferdinandem Kofránkem z Wogic.	11. Památkové movité zařízení:
---	--------------------------------

<p>12. Zhodnocení a kulturně politický význam památky, zdůvodnění ochrany:</p> <p>Plastika místního významu, práce venkovského kameníka na poč.19.stol.</p>	<p>15. Odkaz na literaturu:</p> <p><i>Č. Socha; VPE I. 1944, p. 412</i></p>
<p>13. Stav zachování památky a příp. návrhy opatření:</p> <p>Dobry stav.</p>	<p>16. Odkaz na fotografickou dokumentaci:</p>
<p>14. Dřívější i současný způsob využití a příp. návrhy opatření:</p> <p>Kultovní památka.</p>	<p>17. Odkaz na měřickou a jinou dokumentaci:</p>
<p>20. Poznámky, záznamy změn a doplňků:</p>	<p>18. Evidenční list zpracoval (jméno, datum, podpis):</p> <p>J. Dyk, 7.6.1961.</p> <p>19. Záznam doplňkových listů:</p> <p>1838</p>