


1. Obec: Mařenice	2. Okres: Č.Lipa	Hodnota 	Zachování	Využití
Osada:				

11.

EVIDENČNÍ LIST NEMOVITÉ KULTURNÍ PAMÁTKY

3. Kraj:

Severočeský

4. Poř. číslo:

3124



13449

5. Název (označení) památky:

Kostel sv. Marie Magdaleny s ohradní
zdí

7. Ochranné pásmo:

6. Blížejší označení umístění památky:

čtvrť:

čp.

ulice (náměstí), popř. místní trať, č. parcely aj.:
na návrší nad obcí

8. Vlastník (správce, trvalý uživatel):

9. Popis památky (včetně sochařské, malířské, popř. i jiné výzdoby):

Přístupný schodištěm vedoucím od průjezdní silnice. Neorientovaný, zděný a omítaný. Jednolodní, obdélný, s příčnou lodí, pravouhlým závěrem, věží při jihozápadním náročí lodi a vstupní přístavkou u východní stěny lodi. U náročí ramena transeptu kaple na čtvercovém půdorysu, mezi nimiž se klene půlkruhová zeď, vytvářející prostor kolem závěru. Stěny včetně průčelí rozčleněny svazkovými pilastry. Trojúhelné průčelí s tabulovým štítem. Osový, obdélný vnoř portálu s polosloupovou edikulou. Nad ním segmentově zaklenuté okno v edikule s kompozitními polopilíři a balustrovým zábradlím, rozložení trojúhelného štítu Boží oko. Boční stěny průčelí s vpadlými obdélnými poli s vykrojenými rohy. Štít rozčleněn jonskými polosloupky a polopilíři, a opatřen profilovanými volutovými boky. Uprostřed segmentově zaklenuté okno, v nástavci nika se sochou Niský, trojúhelný, rozložený štít. Okraje štítu s obelisky, u průčelí ještě doplňnými vězami. Věž hranolová, patrová, s polygonálním nástavcem. Náročí ozdobena pilastry. Segmentově zaklenuté okna, v patře kruhové ošferníky. Hranolová část vyvrcholena nízkým trojúhelným štítem. Nástavec rozčleněn pilastry a opatřen půlkruhově zaklenutými a kruhovými okny. Nároční prostory u transeptu mají pravouhlý půdorys a jsou otevřeny segmentově zaklenutými arkádami. Stěny zdi, klenoucí se mezi nimi, rozčleněny dvojicemi pilastrů a prohloubenými rozměrnými obdélnými plochami. Loď i kněžiště plochostropé, sřejmě nověji upravené. Poloviční valbová střecha s taškami, věž a sanktusník s protáhlou příb. plech. střechou, stejná krytina je i na náročních prostorách.

10. Časové, slohové a autorské určení:

1599 O. Broggio

11. Památkové movité zařízení:

<p>12. Zhodnocení památky a zdůvodnění ochrany:</p> <p>Doklad vývoje barokní architektury a součást díla O.Broggio</p>	<p>15. Odkaz na literaturu:</p> <p>UPČ, str. 468 Hantschel Touristenführer Koch, Heimatkunde Gabel</p>
<p>13. Stav zachování památky a příp. návrhy opatření:</p> <p>Velmi špatný.</p>	<p>16. Odkaz na fotografickou dokumentaci:</p> <p>KBSFPOP č. 13449 26442- 29034-42</p>
<p>14. Dřívější i současný způsob využití a příp. návrhy opatření:</p> <p>Neužíván - z bezpečnostních důvodů, ale uzavřen.</p>	<p>17. Odkaz na měřickou a jinou dokumentaci:</p>
<p>20. Poznámky, záznamy změn a doplňků:</p>	<p>18. Evidenční list zpracoval (jméno, datum, podpis):</p> <p>Kral 1967</p> <p>19. Záznam doplňkových listů:</p>

1. Obec:	2. Okres:	Hodnota	Zachování	Využití
Osada: Mařenice	Č. Lípa	II.		

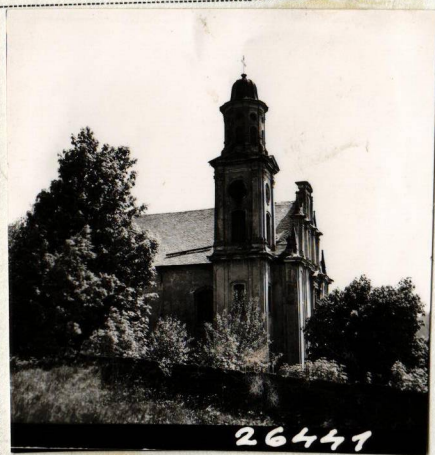
EVIDENČNÍ LIST NEMOVITÉ KULTURNÍ PAMÁTKY

3. Kraj:

Severočeský

4. Pořadové číslo:

3124 / 2



5. Název (označení) památky:

ohradní zeď

7. Ochranné pásmo:

6. Bližší označení umístění památky:

čtvrť: čp.

ulice (náměstí), popř. místní trať, č. parcely aj.:

u kostela

8. Vlastník (správce, trvalý uživatel):

církev římsko - katolická

9. Popis památky (včetně sochařské, malířské, popř. i jiné výzdoby):

Zeď se na jižní straně táhne na obdélném půdoryse kolem ~~kostela~~ hřbitova u kostela a na východě navazuje na úsek ambitu a polokruhovou vysokou zeď za presbyteriem . Na straně severní se zeď odzadu šikmo rozšiřuje směrem k západu . Na západní straně zeď chybí . Je nahrazena pouhou terasou s hlavním schodištěm ke kostelu. Stavěna z kvádrů lomového zdiva i cihel . Pultová stříška s deskami na některých místech má vnitřní sklon.

10. Časové, slohové a autorské určení:

11. Památkové movité zařízení:

12. Zhodnocení památky a zdůvodnění ochrany:

15. Odkaz na literaturu:

13. Stav zachování památky a příp. návrhy opatření:

Stav havarijní 1982

16. Odkaz na fotografickou dokumentaci:

KSSPPOP - 26441
68219, 68202

14. Dřívější i současný způsob využití a příp. návrhy opatření:

17. Odkaz na měřickou a jinou dokumentaci:

20. Poznámky, záznamy změn a doplňků:

18. Evidenční list zpracoval (jméno, datum, podpis):



19. Záznam doplňkových listů: