

1. Obec: Osada: <u>Petrovice</u>	2. Okres: <u>Č. Lípa</u> <u>Liberec</u>	Hodnota <u>III.</u>	Zachování	Využití <u>III.</u>
---	---	------------------------	-----------	------------------------

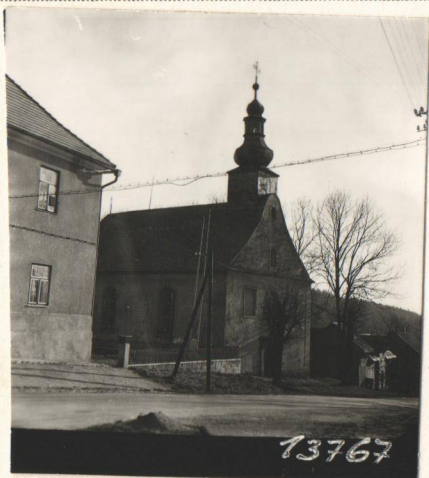
EVIDENČNÍ LIST NEMOVITÉ KULTURNÍ PAMÁTKY

3. Kraj:

Severočeský

4. Poř. číslo:

3206



5. Název (označení) památky:

Kostel Nejsvětější Trojice

7. Ochranné pásmo:

6. Bližší označení umístění památky:

čtvrť:

čp.

ulice (náměstí), popř. místní trať, č. parcely aj.:

při průjezdní silnici

8. Vlastník (správce, trvalý uživatel):

Církev římskokatolická

9. Popis památky (včetně sochařské, malířské, popř. i jiné výzdoby):

Zděný, omítaný, obdélné jednolodí s užším půlkruhově uzavřeným presbytářem, boční sakristií při jižní stěně presbytáře. Loď 2 okenní osy, okna se segment.závěrem, presbytář 1 okno v šambráně s klenákem. V ose průčelí pravouhlý portál se segment.závěrem s klenákem, bočními klenáky a boč. pilastry se stupovitými hlavicemi, s přímou nadpražní římsou s plast.zubořezem. Nad portálem segment, uzavřené okno v šambráně. V bocích lichá pravouhlá okna. Průčelí uzavřeno trojúhelníkovým štítem s horní zaoblenou hranou. Střecha sedlová, nad průčelím hranelová věž s lucernou a makovicí, krytá břidlicí. Sakristie s valbovou střechou, krytou břidlicí. V jižní stěně portál s klenákem v nadpraží zubořez. Sakristie okna pravouhlá v šambráně. Loď plechostropá s barokní nástěnou malbou, přemalovanou v 19.stol. v rozích sv. Evangelista, střed. výjev se tuk.zrcadlem - Assumpta. Presbytář i sakristie plochostropá. V presbytáři nástěn.malby 3 symboly Krista v ovál.pelích (pastýř, s hostií, s bož.srdcem). Hl.oltář s obrazem Nejev.Trojice. Boční oltáře: S.Immaculata, J sv.Josef. V lodi a presbytáři 3 barok.obrazy v kasul.rámech: sv.Vavřinec, sv.Jiří, P.Marie. Kazatelna barokní. V záp.části lodi dřevěná kruchtá seg.vyhnutá ve stř.části do lodi.

10. Časové, slohové a autorské určení:

Koncem 18.stol.

11. Památkové movité zařízení:

12. Zhodnocení památky a zdůvodnění ochrany:

Doklad stavby jednoduchého kostela venkovského typu

15. Odkaz na literaturu:

Ú.P.Č. str.582/1

13. Stav zachování památky a příp. návrhy opatření:

V dobrém stavu

16. Odkaz na fotografickou dokumentaci:

KSSPPOP 13767

14. Dřívější i současný způsob využití a příp. návrhy opatření:

17. Odkaz na měřickou a jinou dokumentaci:

20. Poznámky, záznamy změn a doplňků:

18. Evidenční list zpracoval (jméno, datum, podpis):

I. a V. Jirousevi 1967

19. Záznam doplňkových listů: