

1. Obec: Frydlant Osada: v Č.	2. Okres: Liberec	Hodnota III. II.	Zachování	Využití
---	-----------------------------	----------------------------	-----------	---------

3. Kraj: Severočeský	4. Poř. číslo: 4232
--------------------------------	-------------------------------

EVIDENČNÍ LIST NEMOVITÉ KULTURNÍ PAMÁTKY



5. Název (označení) památky: Dům	7. Ochranné pásmo:
6. Blížejší označení umístění památky: čtvrť: 104 ulice (náměstí), popř. místní trať, č. parcely aj.: nám. Vítězného února	8. Vlastník (správce, trvalý uživatel):

9. Popis památky (včetně sochařské, malířské, popř. i jiné výzdoby):

Patrový zděný dům, obdélného půdorysu se sedlovou střechou, krytou břidlicí. Hlavní průčelí 4 okenní osy, ve štítě 2 okenní osy. Štít zakončen tympanonem a kruhovým okénkem. Fasáda členěna horizontálně římsami v patrech. Omítka stříkaná světle kávového tónu.

10. Časové, slohové a autorské určení: <i>18. STOL</i> <i>kol. 1800</i>	11. Památkové movité zařízení:
---	--------------------------------

12. Zhodnocení památky a zdůvodnění ochrany:

Hodnotný doklad vývoje stavby městského domu v sev.Čechách

15. Odkaz na literaturu:

E. Svoboda + Kd.: VPE II, 1977, p. 149

13. Stav zachování památky a příp. návrhy opatření:

16. Odkaz na fotografickou dokumentaci:

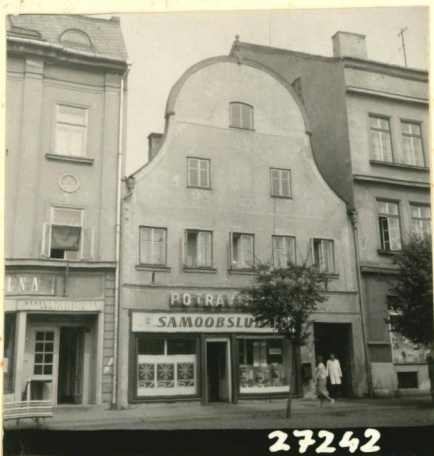
KSSPPOP č.n.

Fotoarchiv SČPPOP inv. č. 53.576

14. Dřívější i současný způsob využití a příp. návrhy opatření:

17. Odkaz na měřickou a jinou dokumentaci:

20. Poznámky, záznamy změn a doplňků:



18. Evidenční list zpracoval (jméno, datum, podpis):

Ryška - červen 1967

19. Záznam doplňkových listů: