



STJ

1. Obec: Vrbice
Osada: Mastířovice

2. Okres: Litoměřice

Hodnota III.

Zachování

Využití

III.

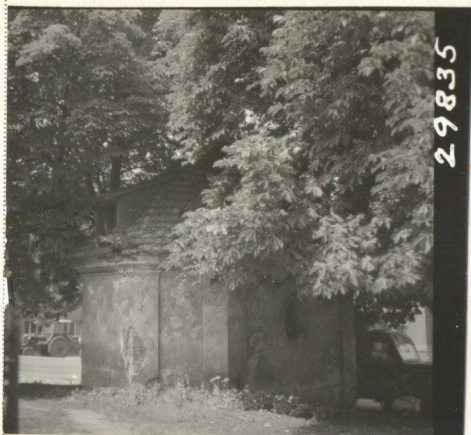
EVIDENČNÍ LIST NEMOVITÉ KULTURNÍ PAMÁTKY

3. Kraj:

Severočeský

4. Poř. číslo:

2447



5. Název (označení) památky:

Kaple

7. Ochranné pásmo:

6. Blížejší označení umístění památky:

čtvrť:

čp.

ulice (náměstí), popř. místní trať, č. parcely aj.:

na návsi

8. Vlastník (správce, trvalý uživatel):

9. Popis památky (včetně sochařské, malířské, popř. i jiné výzdoby):

Zděná, obdélná loď, zaklenutá valenou klenbou s lunetami. Po stranách loďi po jednom oválném okně. Triumfální oblouk půlkruhový závěr, trojboký (zevně) uvnitř v podobě apsidy sklenuté konchou. Průčelí členěné 4 pilastry, v ose vchod sklenutý segmentem, po jehož stranách niky. Nad profilevanou římsou štítový nástavec, členěný dvěma pilastry, po jejichž stranách vchody. Štítový nástavec ukončen segmentem. Střecha sedlová, krytina tašky, na střeše zvonička, ukončená cibulovitou bání.

10. Časové, slohové a autorské určení:

2.pol.18.stol.

11. Památkové movité zařízení:

<p>12. Zhodnocení památky a zdůvodnění ochrany:</p> <p>Doklad rustikalizace baroku. Výtvarná komponenta mastířovické návsí</p>	<p>15. Odkaz na literaturu:</p>
<p>13. Stav zachování památky a příp. návrhy opatření:</p> <p>Okna vymlácena, omítka opadává, střecha ve špatném stavu</p>	<p>16. Odkaz na fotografickou dokumentaci:</p> <p>KSSPPOP č.n. 29835</p>
<p>14. Dřívější i současný způsob využití a příp. návrhy opatření:</p>	<p>17. Odkaz na měřickou a jinou dokumentaci:</p>
<p>20. Poznámky, záznamy změn a doplňků:</p>	<p>18. Evidenční list zpracoval (jméno, datum, podpis):</p> <p>J. Neumann-J. Kuthan 1967</p>
	<p>19. Záznam doplňkových listů:</p>