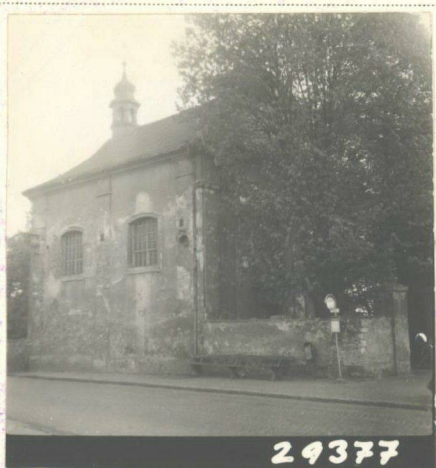


1. Obec: Třebovice Osada:	2. Okres: Lišov	Hodnota III.	Zachování	Využití III.
--	---------------------------	------------------------	-----------	------------------------

3. Kraj: Středočeský	4. Poř. číslo: 2377
--------------------------------	-------------------------------

EVIDENČNÍ LIST NEMOVITÉ KULTURNÍ PAMÁTKY




5. Název (označení) památky: Hřbitovní kaple se zvonice a kamenný kříž.	7. Ochranné pásmo:
6. Blížší označení umístění památky: čtvrť: _____ čp. _____ ulice (náměstí), popř. místní trať, č. parcely aj.:	8. Vlastník (správce, trvalý uživatel): M N V Třebovice

9. Popis památky (včetně sochařské, malířské, popř. i jiné výzdoby):

čtverci, omítaná, orientovaná stavba, krytá sedlovou střechou s taškami, jednolodní. Průčelí má ve středě mírně risalit zesílený, stejně jako nároží vysokými piasty. Hlavní římsa nese volutový, segmentem zakončený štít. V přízemí uprostřed pravděpodobný vchod s ushy a kapkami a segmentová štítová nadpraží, na které je umístěna mezi 2 vázami plastika sv. Trojice/ Bůh otec sedí na podstavci s andělky, před sebou drží kříž s Kristovým tělem, Kristus má před sebou symbol ducha sv.- V. cca 70cm./Boční stěny jsou dvouosé, s okny zakončenými segmentem, na jižní straně pravděpodobný vchod. Presbytář přímý uzavřen, má zaoblené nároží. Interiér: 2 klenbové lodi jsou sklenuty valeně s lunetami a odděleny klenbovými pásy, které spočívají na římsě a pilastrech. V západní části zděná tribuna s balustrádou na segmentovém oblouku. Zaoblené rohy presbytáře jsou zdobeny salamajficiemi se piasty s nikami. U kostela dřevěná, hranolová zvonice se stanovou střechou, krytou šindelem, s lucernou ve vrcholku. Východní stěna prolomena 2, severní 1 oknem. V severozápadním rohu hřbitova před kostelem kamenný kříž. Na konkávním soklu s volutami po stranách, s reliefem usřídi hlavy, umístěn plochý štít s nápisem: Leba P Panie 1732 D.g. Deco.... la w Panu Pani Barbara Swearingova, rozena Stride..wa, beiva-la Wobrocznice w wieku swym mladym 21 rocae dig gi Jan Buch wiecznaw slawu a swietlo wieczne at gi switi nawisky.

10. Časové, slohové a autorské určení: 1692 - 96, obnoveno 1896.	11. Památkové movité zařízení:
--	--------------------------------



<p>12. Zhodnocení památky a zdůvodnění ochrany:</p> <p>Umělecky významná barokní stavba.</p>	<p>15. Odkaz na literaturu:</p> <p>Hirth, U P Č s r 788</p>
<p>13. Stav zachování památky a příp. návrhy opatření:</p> <p>Kostel chátrá, neudržovaný, Zvonice má špatnou střechu, brozí brská skása, kříž značně světralý, plesnivý.</p>	<p>16. Odkaz na fotografickou dokumentaci:</p> <p>KSSPPOP č.n. 29377</p>
<p>14. Dřívější i současný způsob využití a příp. návrhy opatření:</p>	<p>17. Odkaz na měřickou a jinou dokumentaci:</p>
<p>20. Poznámky, záznamy změn a doplňků:</p> 	<p>18. Evidenční list zpracoval (jméno, datum, podpis):</p> <p>Musilka a Hlaváčková 1967</p> <p>19. Záznam doplňkových listů:</p>