

1. Obec: <b>Martinoves, osada Charvatce</b>	2. Okres: <b>Litoměřice</b>	Hodnota <b>I. II.</b>	Zachování	Využití <b>I.</b>
--	--------------------------------	--------------------------	-----------	----------------------

**EVIDENČNÍ LIST NEMOVITÉ KULTURNÍ PAMÁTKY**

3. Kraj: <b>Severočeský</b>	4. Poř. číslo: <b>2 173</b>
--------------------------------	--------------------------------



5. Název (označení) památky: <b>Kostel Nanebevzetí P. Marie</b>	7. Ochranné pásmo:
6. Bližší označení umístění památky: osada (čtvrť): <b>čp.</b> ulice (náměstí), popř. místní trať, č. parcely aj.:	8. Vlastník (správce, trvalý uživatel):

9. Popis památky (včetně sochařské, malířské, popř. i jiné výzdoby):

Jednoložní, obdélný, s hranolovou věží v západním průčelí, předsíní, v níž je románský portál na jižní straně a presbytářem, pětibocce uzavřeným, se sakristií na severní straně. Loď sklenuta 2 poli barokní křížové klenby bez žeber, presbytář s původními plamén. kružbami v oknech, sklenutými 2 poli křížové žebrové klenby a 1 polem šestidílné žebrové klenby na konsolách, sakristie valená klenbou s lunetami. Na klenbě lodi barokní nástropní malby. Epitafy - náhrobníky - celkem 5 na vnější stěně kostela (1 ženská figura, 2 horní pol. ženské figury a 3 x orbovní).

10. Časové, slohové a autorské určení: Pův. román., z doby kol. 13.stol., věž a presbytář přist. kol. r. 1580, rozšíř. v 17. a 18. stol., kdy také sklenuta loď, regotibován R. Vomáčkou r. 1897. Nástrop. malby s r. 1728, přemal. r. 1871 J.V.Hellich. Beží muka ze 16.stol.

11. Památkové movité zařízení:



12. Zhodnocení a kulturně politický význam památky, zdůvodnění ochrany:

**Umělecky hodnotný, historický velmi důležitý doklad chrámové architektury.**

15. Odkaz na literaturu:

Ú P Č - Praha 1957, str. 240

\* Malý ba: kniha Koudelce, 14, p. 97  
E. Toche: VPELE 1977, p. 486

13. Stav zachování památky a příp. návrhy opatření:

16. Odkaz na fotografickou dokumentaci:

KBSPOP čn. 12417, 12419

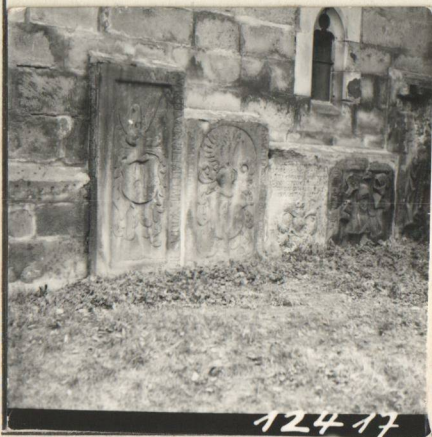
Foto aulor SÚPOP (cirka 9 foto)

14. Dřívější i současný způsob využití a příp. návrhy opatření:

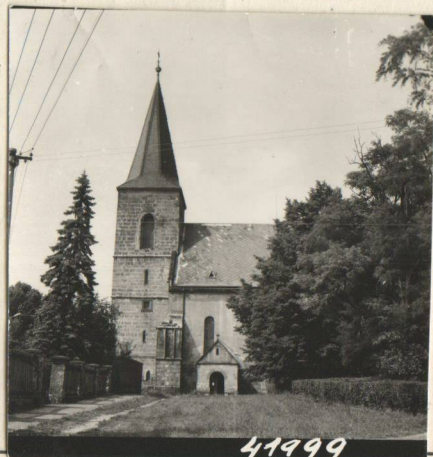
17. Odkaz na měřickou a jinou dokumentaci:

\* p.l. půdorys - p. 98, obr. 70

20. Poznámky, záznamy změn a doplňků:



12417




41999

18. Evidenční list zpracoval (jméno, datum, podpis:)

Dr. Suchovič, 1965

19. Záznam doplňkových listů:

Doplňkový list

1. Obec: <b>Martinoves, osada Charvátko</b>	2. Okres: <b>Litoměřice</b>	Hodnota <b>II. I.</b>	Zachování	Využití <b>II.</b>
EVIDENČNÍ LIST NEMOVITÉ KULTURNÍ PAMÁTKY		3. Kraj: <b>Severočeský</b>	4. Poř. číslo: <b>2 173 ac</b>	
		5. Název (označení) památky: <b>Kaple sv. Anny</b>	7. Ochranné pásmo:	
		6. Bližší označení umístění památky: osada (čtvrť):  ulice (náměstí), popř. místní trať, č. parcely aj.:	8. Vlastník (správce, trvalý uživatel):	
		9. Popis památky (včetně sochařské, malířské, popř. i jiné výzdoby):		
<p><b>Kaple sv. Anny - Centrální stavba polygonální s věžičkou nad středem. Nečleněné stěny, obdólná okna, vstup pravouhly s přímoúhelníkem římsou.</b></p> <p><b>Interiér nečleněný, plochostropý.</b></p>				
10. Časové, slohové a autorské určení: <b>Barokní, s poč. 18.stol.</b> <i>2. pol.</i>			11. Památkové movité zařízení:	

<p>12. Zhodnocení a kulturně politický význam památky, zdůvodnění ochrany:</p> <p><b>Umělecky hodnotný, historicky velmi důležitý doklad chrámové architektury.</b></p>	<p>15. Odkaz na literaturu:</p> <p>Soupis památek v okrese Roudnickém, Praha 1898, str. 106 Umělecké památky Čech, Praha 1957, str. 240 <i>E. Fochs: VPČI, 1977, p. 488</i></p>
<p>13. Stav zachování památky a příp. návrhy opatření:</p>	<p>16. Odkaz na fotografickou dokumentaci:</p> <p><b>KSSPOP čn. 12418</b></p>
<p>14. Dřívější i současný způsob využití a příp. návrhy opatření:</p>	<p>17. Odkaz na měřickou a jinou dokumentaci:</p>
<p>20. Poznámky, záznamy změn a doplňků:</p>	<p>18. Evidenční list zpracoval (jméno, datum, podpis):</p> <p><b>Dr. Suchevič, 1965</b></p>
	<p>19. Záznam doplňkových listů:</p>