



ELS

1. Obec: Osada: Louny	2. Okres: Louny	Hodnota	Zachování	Využití
--------------------------	--------------------	---------	-----------	---------

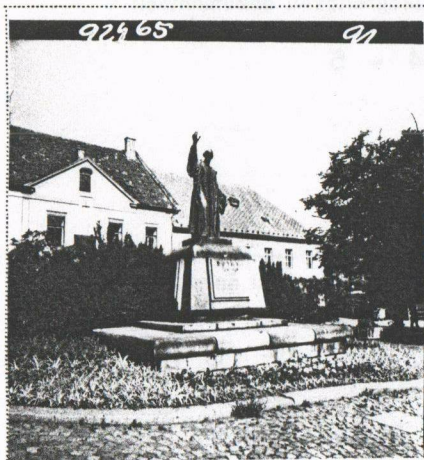
EVIDENČNÍ LIST NEMOVITÉ KULTURNÍ PAMÁTKY

3. Kraj:

Severočeský

4. Pořadové číslo:

5439



5. Název (označení) památky:

pomník Mistra Jana Husa

7. Ochranné pásmo:

6. Bližší označení umístění památky:

čtvrť: před čp. 49/17

ulice (náměstí), popř. místní trať, č. parcely aj.:

Mírové nám.

8. Vlastník (správce, trvalý uživatel):

Městský úřad
Mírové nám. 35
440 23 Louny

9. Popis památky (včetně sochařské, malířské, popř. i jiné výzdoby):

Uvedené dílo vychází ve svém uměleckém projevu z hlubší tradice českého sochařství 19. století a prozrazuje vztah autora k dílu J. V. Myslbeka, jehož byl žákem. Tvůrci se podařilo symbolické zhmotnění postojů a myšlenek této významné osobnosti českých dějin, akcentováním výrazných gest rukou bylo dosaženo působivého zobrazení postavy. I přes nevhodně proporčně koncipovaný podsatevec jde o umělecky významné dílo.

10. Časové, slohové a autorské určení:

dílo Josefa Kvasničky z roku 1915

11. Památkové movité zařízení:

<p>12. Zhodnocení památky a zdůvodnění ochrany:</p> <p>Jde o kvalitní sochařskou práci vycházející z hlubší tradice českého sochařství 19. století a prozrazující vztah autora k dílu J. V. Myslbeka.</p>	<p>15. Odkaz na literaturu:</p>
<p>13. Stav zachování památky a příp. návrhy opatření:</p>	<p>16. Odkaz na fotografickou dokumentaci:</p> <p>čn. 92464 - 5</p>
<p>14. Dřívější i současný způsob využití a příp. návrhy opatření:</p>	<p>17. Odkaz na měřickou a jinou dokumentaci:</p>
<p>20. Poznámky, záznamy změn a doplňků:</p> <p>MK ČR čj. 6657/92 ze dne 16. 4. 1992 prohlašuje pomník Mistra Jana Husa za kulturní památku</p>	<p>18. Evidenční list zpracoval (jméno, datum, podpis):</p> <p>květen 1992</p> <p>19. Záznam doplňkových listů:</p>